

Strop nad 3 pięciem - budynek 2

Zbrojenie górne

Skala 1:75

- Przyjęte obciążenia charakterystyczne:
- obciążenia stałe - 2,15 kN/m²
 - obciążenia zmienne (mieszkania) - 1,50 kN/m²
 - obciążenia zmienne (balkony) - 5,0 kN/m²
 - ścianki działowe - 1,25 kN/m²

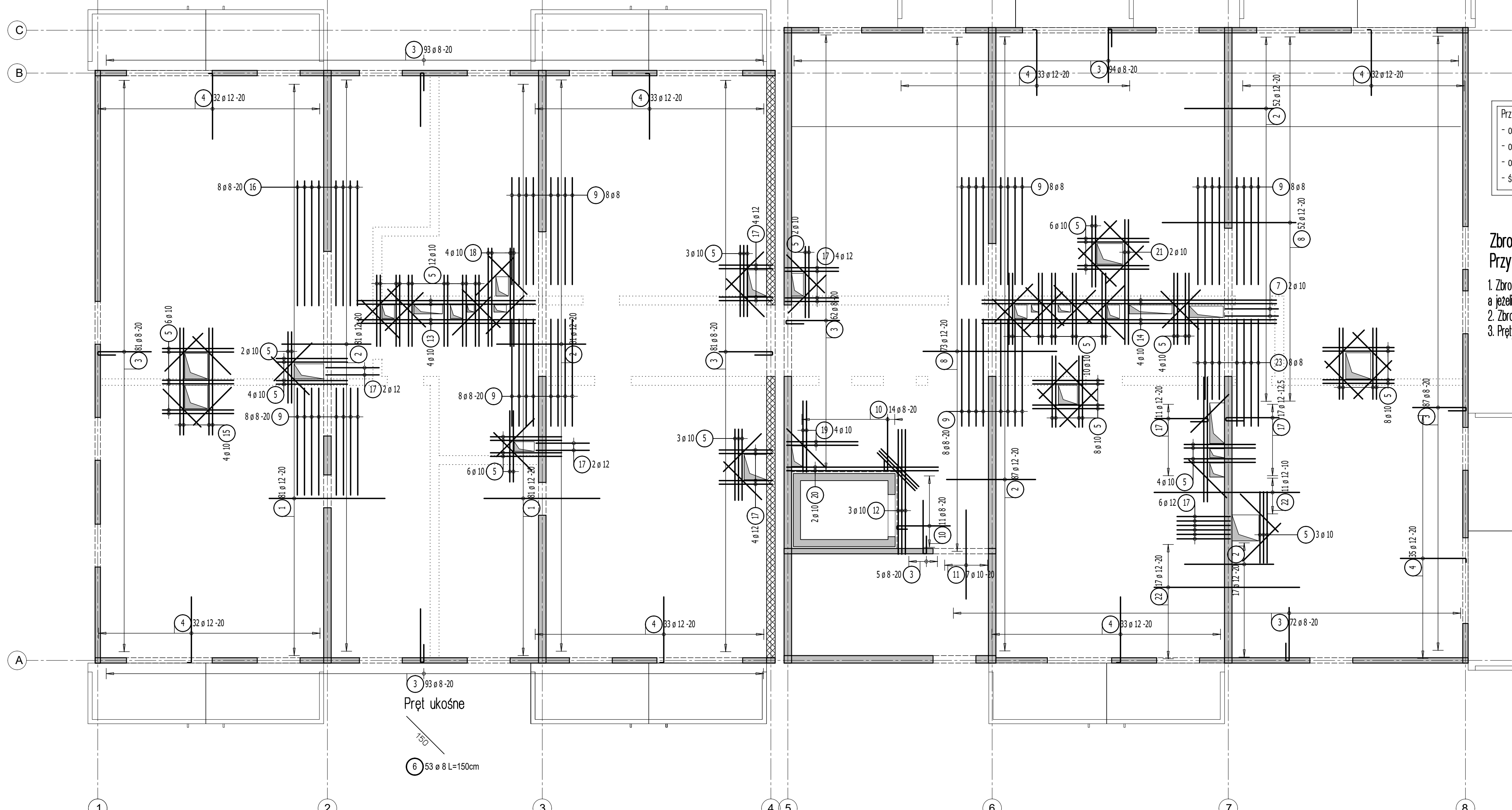
Zbrojenie rozdzielcze - #8/20cm - minimalny zakład 50cm
 Przy układaniu zbrojenia górnego stosować następujące zasady:

1. Zbrojenie ła wychodzące poza obrys stropu należy przesuwać, a jeżeli jest to niemożliwe to należy je dociąć.
2. Zbrojenie łai wchodzące w otwór należy dociąć.
3. Pręty zbrojenia górnego należy układać z zachowaniem otuliny 3,0cm.

- Uwaga:
1. Rysunek rozpatrywać tacznie z rysunkami konstrukcyjnymi obiektu.
 2. Strop betonować po odebraniu zbrojenia przez INSPEKTORA NADZORU!
 3. W miejscach otworów rozsunać lub rozciąć pręty zbrojeniove i dobrać zbrojeniem równoważnym przeciętemu.
 4. Małe otwory dobrać #12 na każdej krawędzi.
 5. Klatki schodowe wg odrębnego opracowania.
 6. Pręty wymiarowane po obrysie zewnętrznym.
 7. Rysunek rozpatrywać tacznie z rys. układu płyt i zbrojenia dodatkowego.

Legenda

- Podciąg żelbetowy
- Element nosny (ściana murowana)
- Element nosny (słup lub ściana żelbetowa)
- Ściany obciążające strop
- Krawędź w płycie filigran
- Kapinos w płycie filigran
- Elementy żelbetowe wyższych kondygnacji



Lista prętów - kształty giecia

Poz.	Szt.	Sr. [mm]	Długość pojed. [m]	Kształt giecia (nie w skali)	Długość catkowitza [m]	Masa [kg]
1	162	12	3.25	325	526.50	467.53
2	318	12	2.50	250	795.00	705.96
3	668	8	2.10	150	1402.80	554.11
4	263	12	1.97	185	518.11	460.08
5	81	10	2.00	200	162.00	99.95
6	53	8	1.50	150	79.50	31.40
7	2	10	2.10	150	4.20	2.59
8	125	12	3.75	375	468.75	416.25
9	52	8	3.00	300	156.00	61.62
10	25	8	1.90	150	47.50	18.76
11	7	10	2.50	250	17.50	10.80
12	3	10	3.90	350	11.70	7.22

13	4	10	5.00	500	20.00	12.34
14	4	10	8.25	825	33.00	20.36
15	4	10	3.00	300	12.00	7.40
16	8	8	3.50	350	28.00	11.06
17	50	12	2.10	150	105.00	93.24
18	4	10	2.75	275	11.00	6.79
19	4	10	2.60	200	10.40	6.42
20	2	10	4.85	425	9.70	5.98
21	4	10	3.50	350	14.00	8.64
22	28	12	4.08	408	114.24	101.45
23	4	8	2.25	225	9.00	3.56

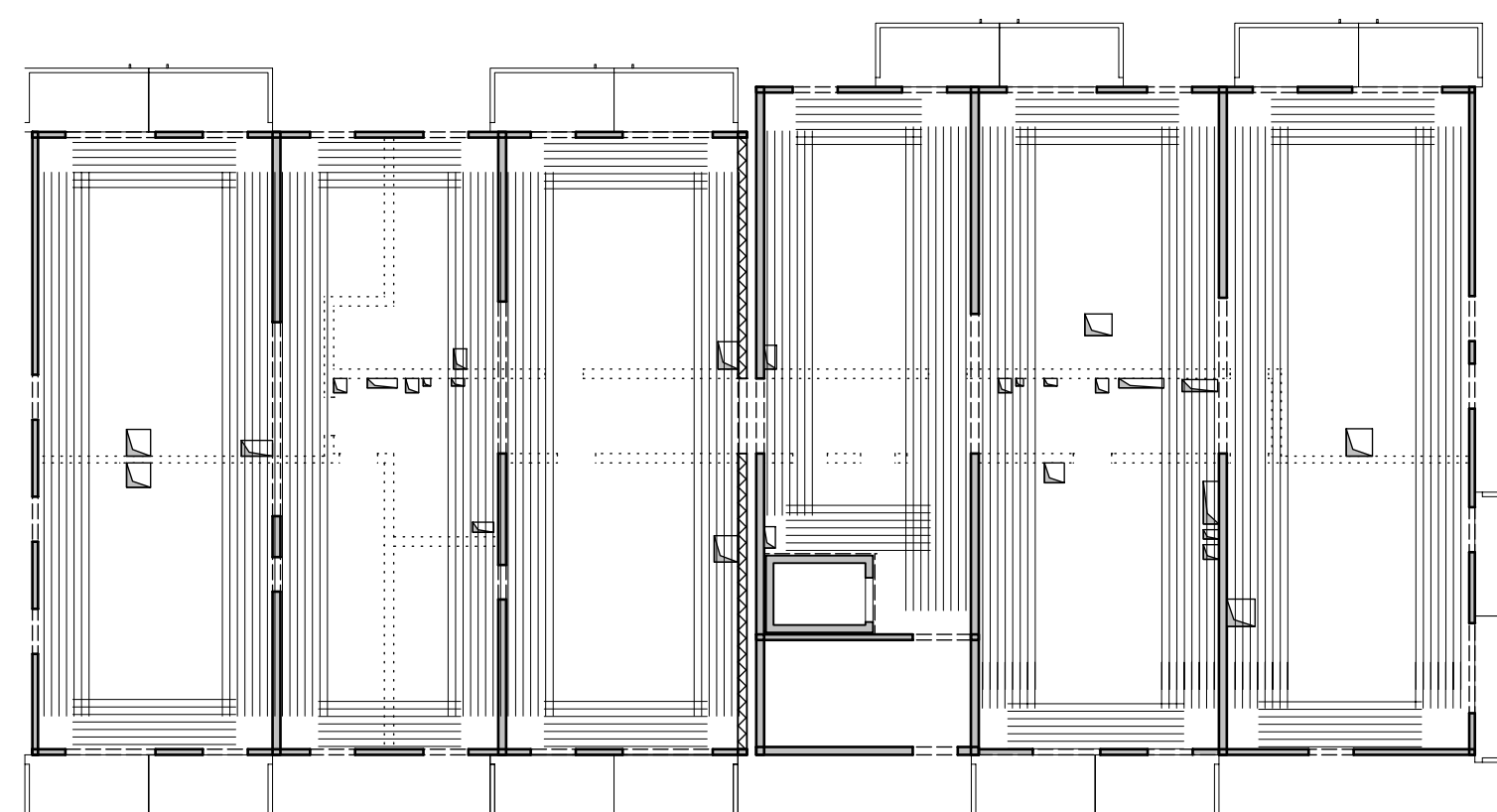
Masa catkowitza [kg] : 3113.51

Lista prętów - kształty giecia - zbrojenie rozdzielcze #8/20cm

Poz.	Szt.	Sr. [mm]	Długość pojed. [m]	Kształt giecia (nie w skali)	Długość catkowitza [m]	Masa [kg]
100	1	8	mb		1846.49	729.36

Masa catkowitza [kg] : 729.36

Schemat zbrojenia rozdzielczego



DOMBUD
BETON

Dombud Beton Sp. z o.o.
 ul. Budowlana 4
 41-100 Siemianowice Śląskie

PODPARCIE MONTAŻOWE W ROZSTAWIE 1,50m
PODPORA SKRAJNA PRZY ŚCIANIE LUB PODCIĄGU MAX 0,30m

OTULINA DÓŁ	BETON PŁYTY	GRUBOSC PŁYT:	KRAJOWNICA TYP: T130-5/5/8
20mm	C30/37	5,0cm	STAL A-IIIN
OTULINA GÓRA	NAOBETON	GRUBOSC STROPU:	KLASA EKSPOZYCJI-DÓŁ: XC1
20mm	C30/37	20cm	KLASA EKSPOZYCJI-GÓRA: XC1

INWESTOR: DOMBUD S.A.	STADIUM: P.W.
OBIEKT: Budynek mieszkalny wielorodzinny	SKALA: 1:75
MIEJSCOWOŚĆ: Chorzów	DATA: 06.10.2023
ULICA: Ludwika Bojarskiego	NR RYS: CHB_2_L3zg
PROJEKT: Zbrojenie górne	
STROP NAD: 3 pięciem	
PROJEKTOWAŁ: mgr inż Robert KUBIAK nr upr. 254/005/13	
SPRAWDZIŁ: [signature]	
OPRACOWAŁ: [signature]	