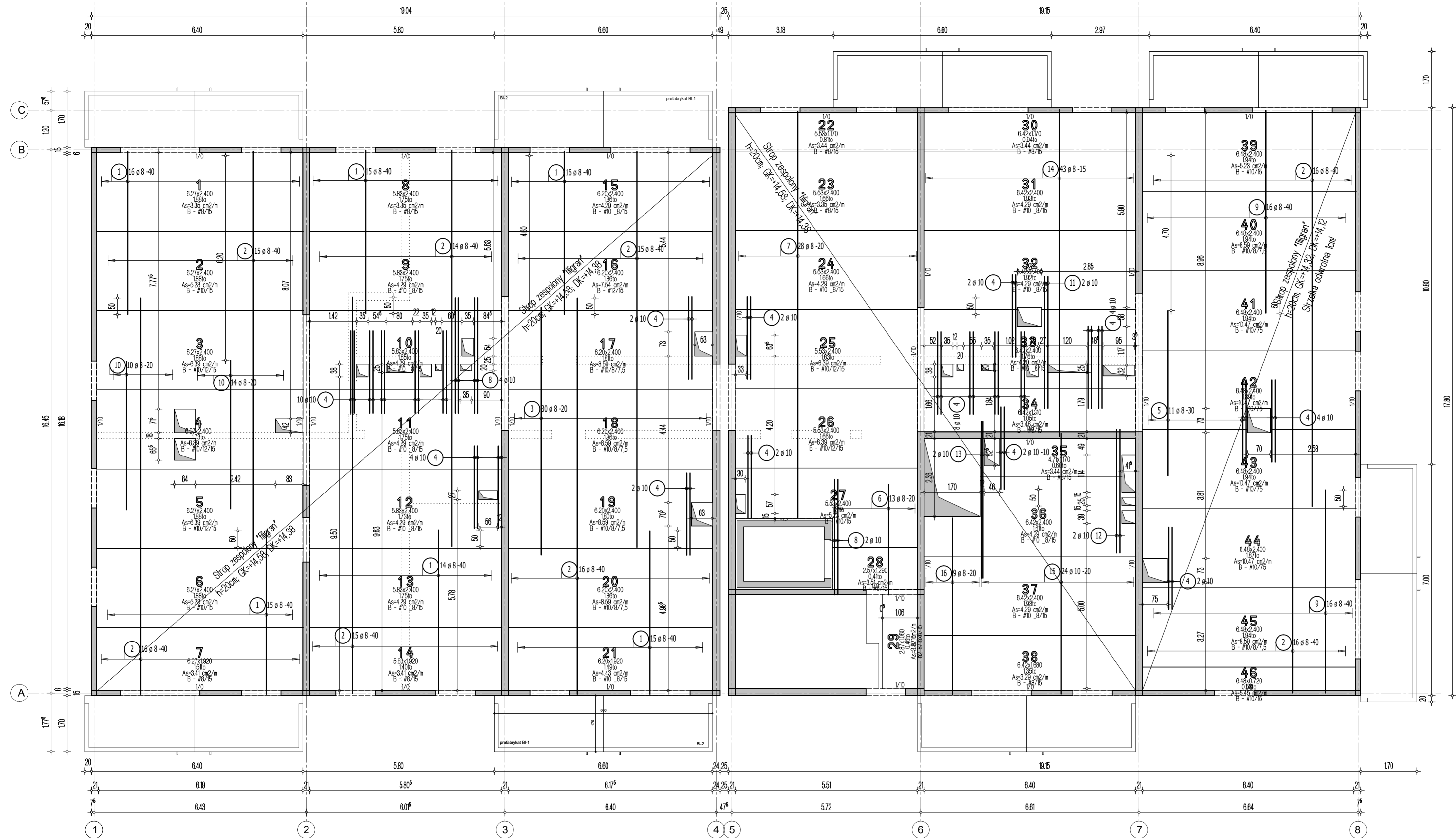


- Przyjęte obciążenia charakterystyczne:
- obciążenia stałe - 2,15 kN/m²
 - obciążenia stałe (dach/teras) - 4,0 kN/m²
 - obciążenia zmienne (mieszkania) - 1,50 kN/m²
 - obciążenia zmienne (balконы) - 5,0 kN/m²
 - obciążenia zmienne (dach/teras) - 2,0 kN/m²
 - obciążenia śniegiem - 0,72 kN/m²
 - ścianki działowe - 1,25 kN/m²



- Legenda**
- Podciąg żelbetonowy
 - Element nośny (ściana murowana)
 - Element nośny (słup lub ściana żelbetowa)
 - Ściany obciążające strop
 - Krawędź w płycie filigran
 - Kapinos w płycie filigran
 - Elementy żelbetowe wyższych kondygnacji

Lista pretów - kształty giecia

Poz.	Szt.	Sr.	Długość pojed.	Kształt giecia (nie w skali)	Długość całkowita	Masa
		[mm]	[m]		[m]	[kg]
1	91	8	4.95	495	450.45	177.93
2	123	8	12.00	1200	1476.00	583.02
3	30	8	7.50	750	225.00	88.88
4	44	10	2.50	250	110.00	67.87
5	11	8	5.00	500	55.00	21.73
6	13	8	3.35	335	43.55	17.20
7	28	8	12.30	1230	344.40	136.04
8	6	10	3.50	350	21.00	12.96
9	32	8	6.15	615	196.80	77.74
10	24	8	4.50	450	108.00	42.66
11	2	10	4.00	400	8.00	4.94
12	2	10	3.75	375	7.50	4.63
13	2	10	4.75	475	9.50	5.86
14	43	8	9.90	990	425.70	168.15
15	24	10	7.90	790	189.60	116.98
16	9	8	5.35	535	48.15	19.02

Masa całkowita [kg] : 1545.61

Uwaga:

1. Sprawdzić otworowanie stropu.
2. Zwrócić uwagę na ciężar płyt ze względu na montaż dźwigiem.
3. Opracowano na podstawie rysunku WK-9.
4. Płyty należy układać 'na styk' nie zostawiając żadnych przerw pomiędzy nimi.

Strop nad 4 piętrem - budynek 2
Układ płyt i zbrojenie dolne
Skala 1:75

DOMBUD BETON Dombud Beton Sp. z o.o.
 ul. Budowlana 4
 41-100 Siemianowice Śląskie

PODPARCIE MONTAŻOWE W ROZSTAWIE 1,50m
PODPORA SKRAJNA PRZY ŚCIANIE LUB PODCIĄGU MAX 0,30m

OTULINA DÓŁ	BETON PŁYTY	GRUBOSC PŁYT:	KRATOWNICA TYP: T130-5/5/8
20mm	C30/37	5,0cm	STAL A-IIIN
OTULINA GÓRA	NAOBETON	GRUBOSC STROPU:	KLASA EKSPOZYCJI-DÓŁ: XC1
20mm	C30/37	20cm	KLASA EKSPOZYCJI-GÓRA: XC1

INWESTOR:	DOMBUD S.A.	STADIUM:	P.W.
OBIEKT:	Budynek mieszkalny wielorodzinny	MIEJSCOWOŚĆ:	Chorzów
ULICA:	Ludwika Bojarskiego	SKALA:	1:75
PROJEKT:	Układ płyt i zbrojenie dolne	STROP NAD:	4 piętrem
PROJEKTOWAŁ:	mgr inż Robert KUBIAK nr upr. 254/005/13	DATA:	24.10.2023
SPRAWDZIŁ:		NR RYS:	NR RYS.
OPRACOWAŁ:			CHB_2_L4zd