

Przyjęte obciążenia charakterystyczne:
 - obciążenia stałe - 2,0 kN/m²
 - obciążenia zmienne (dach) - 1,0 kN/m²
 - obciążenie śniegiem - 0,72 kN/m²

Zbrojenie rozdzielcze - #8/20cm - minimalny zakład 50cm!
 Przy układaniu zbrojenia górnego stosować następujące zasady:

1. Zbrojenie tła wychodzące poza obris stropu należy przesunąć, a jeżeli jest to niemożliwe to należy je dociąć.
2. Zbrojenie tła wchodzące w otwór należy dociąć.
3. Pręty zbrojenia górnego należy układać z zachowaniem otuliny 3,0cm.

Uwaga:

1. Rysunek rozpatrywać tacznie z rysunkami konstrukcyjnymi obiektu.
2. Strop betonować po odebraniu zbrojenia przez INSPEKTORA NADZORU!
3. W miejscach otworów rozsunać lub rozciąć pręty zbrojeniove i dobrać zbrojenie równoznacznym przeciętemu.
4. Małe otwory dozbroić #12 na każdej krawędzi.
5. Klatki schodowe wg odrębnego opracowania.
6. Pręty wymiarowane po obrysie zewnętrznym.
7. Rysunek rozpatrywać tacznie z rys. układu płyt i zbrojenia dodatkowego.

Legenda

- Podciąg żelbetowy
- Element nośny (ściana murowana)
- Element nośny (słup lub ściana żelbetowa)
- Ściany obciążające strop
- Krawędź w płycie filigran
- Kapinos w płycie filigran
- Elementy żelbetowe wyższych kondygnacji

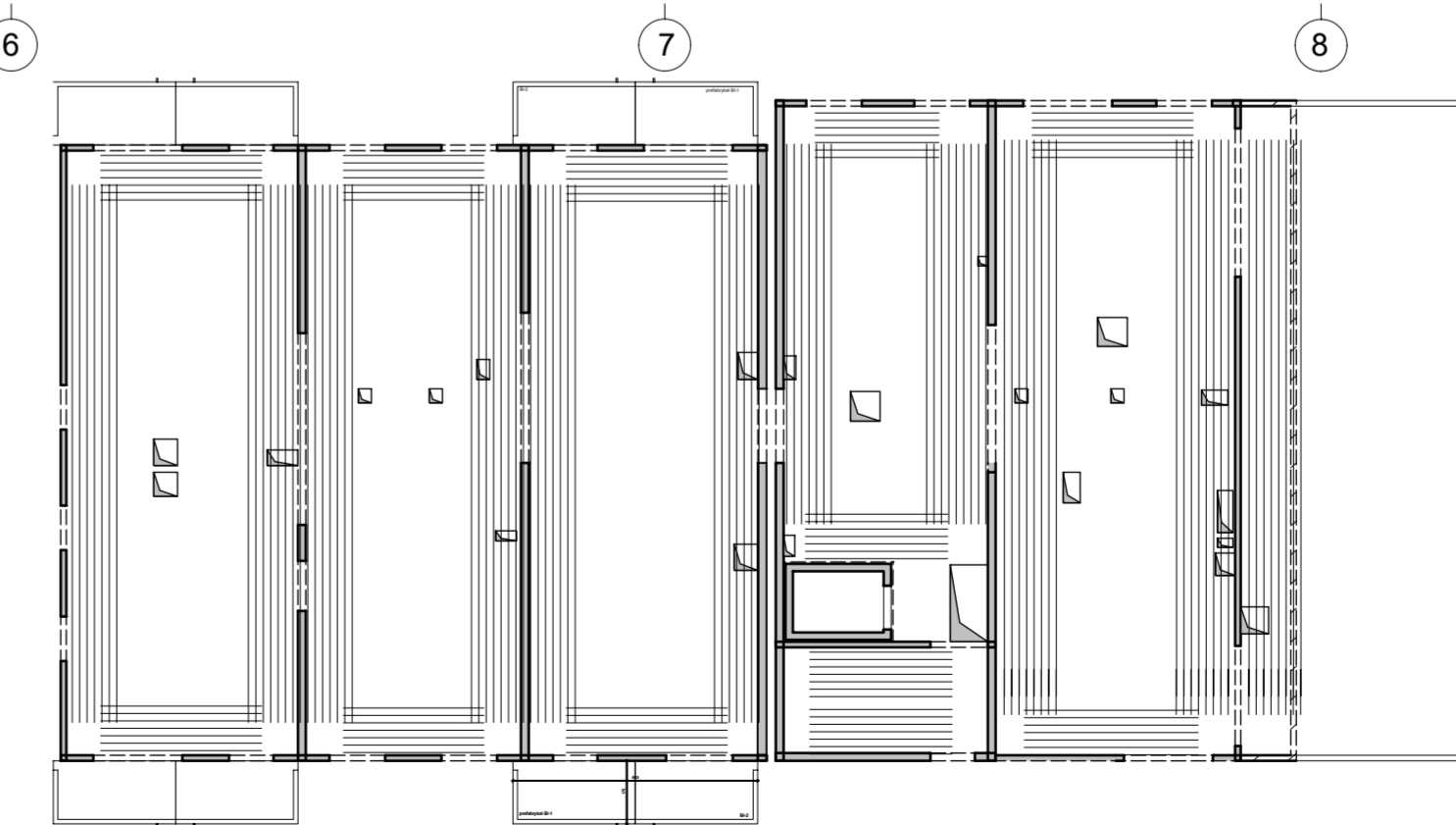
Lista pretów - kształty gięcia

Poz.	Szt.	Sr. [mm]	Długość pojed. [m]	Kształt gięcia (nie w skali)	Długość całkowita [m]	Masa [kg]
1	162	12	3.25		526.50	467.53
2	236	10	2.50		590.00	364.03
3	583	8	2.10		1224.30	483.60
4	130	12	1.97		256.10	227.42
5	78	10	2.00		156.00	96.25
6	61	8	1.50		91.50	36.14
7	62	12	3.75		232.50	206.46
8	40	8	3.00		120.00	47.40
9	25	8	1.90		47.50	18.76
10	6	10	4.75		28.50	17.58
11	4	10	5.00		20.00	12.34
12	4	10	8.50		34.00	20.98
13	20	10	3.00		60.00	37.02
14	8	8	3.50		28.00	11.06

15	32	12	2.10		67.20	59.67
16	4	10	2.60		10.40	6.42
17	2	10	4.85		9.70	5.98
18	3	10	3.50		10.50	6.48
19	3	12	4.00		12.00	10.66
20	73	12	3.80		277.40	246.33
21	11	10	2.10		23.10	14.25
22	6	12	3.50		21.00	18.65
23	2	10	3.75		7.50	4.63
24	3	12	2.35		7.05	6.26
25	56	10	2.75		154.00	95.02
26	17	12	2.75		46.75	41.51

Masa całkowita [kg] : 2562.43

Schemat zbrojenia rozdzielczego



Lista pretów - kształty gięcia - zbrojenie rozdzielcze #8/20cm

Poz.	Szt.	Sr. [mm]	Długość pojed. [m]	Kształt gięcia (nie w skali)	Długość całkowita [m]	Masa [kg]
100	1	8	mb		1687.59	666.60

Masa całkowita [kg] : 666.60

DOMBUD
BETON

Dombud Beton Sp. z o.o.
 ul. Budowlana 4
 41-100 Siemianowice Śląskie

**PODPARCIE MONTAŻOWE W ROZSTAWIE 1,50m
 PODPORA SKRAJNA PRZY ŚCIANIE LUB PODCIĄGU MAX 0,30m**

OTULINA DÓŁ	BETON PŁYTY	GRUBOSC PŁYT:	KRAJOWNICA
20mm	C30/37	5,0cm	TYP: T130-5/5/8
			STAL A-IIIN

OTULINA GÓRA	NABETON	GRUBOSC STROPU:	KLASA EKSPLOZYCYJ-DÓŁ
20mm	C30/37	20cm	XC1
			KLASA EKSPLOZYCYJ-GÓRA XC1

INWESTOR: DOMBUD S.A.	STADIUM: P.W.
OBIEKT: Budynek mieszkalny wielorodzinny	SKALA: 1:75
MIEJSCOWOŚĆ: Chorzów	DATA: 08.11.2023
ULICA: Ludwika Bojarskiego	NR RYS: NR RYS.
PROJEKT: Zbrojenie górne	OPRACOWAŁ: CHB_2_L5zg
STROP NAD: 5 pięciem	
PROJEKTOWAŁ: mgr inż. Robert KUBIAK nr upr. 254/005/13	
SPRAWDZIŁ:	