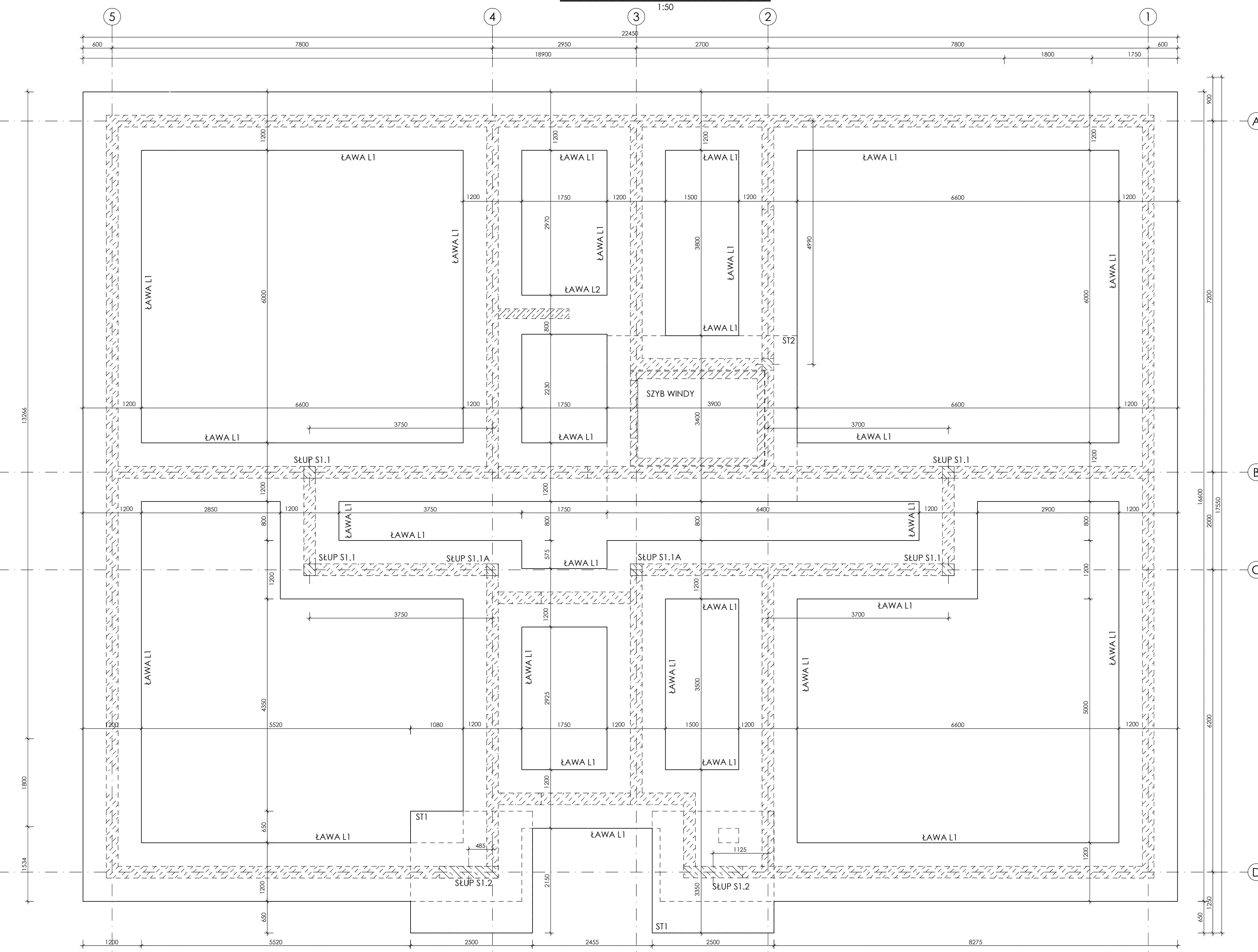


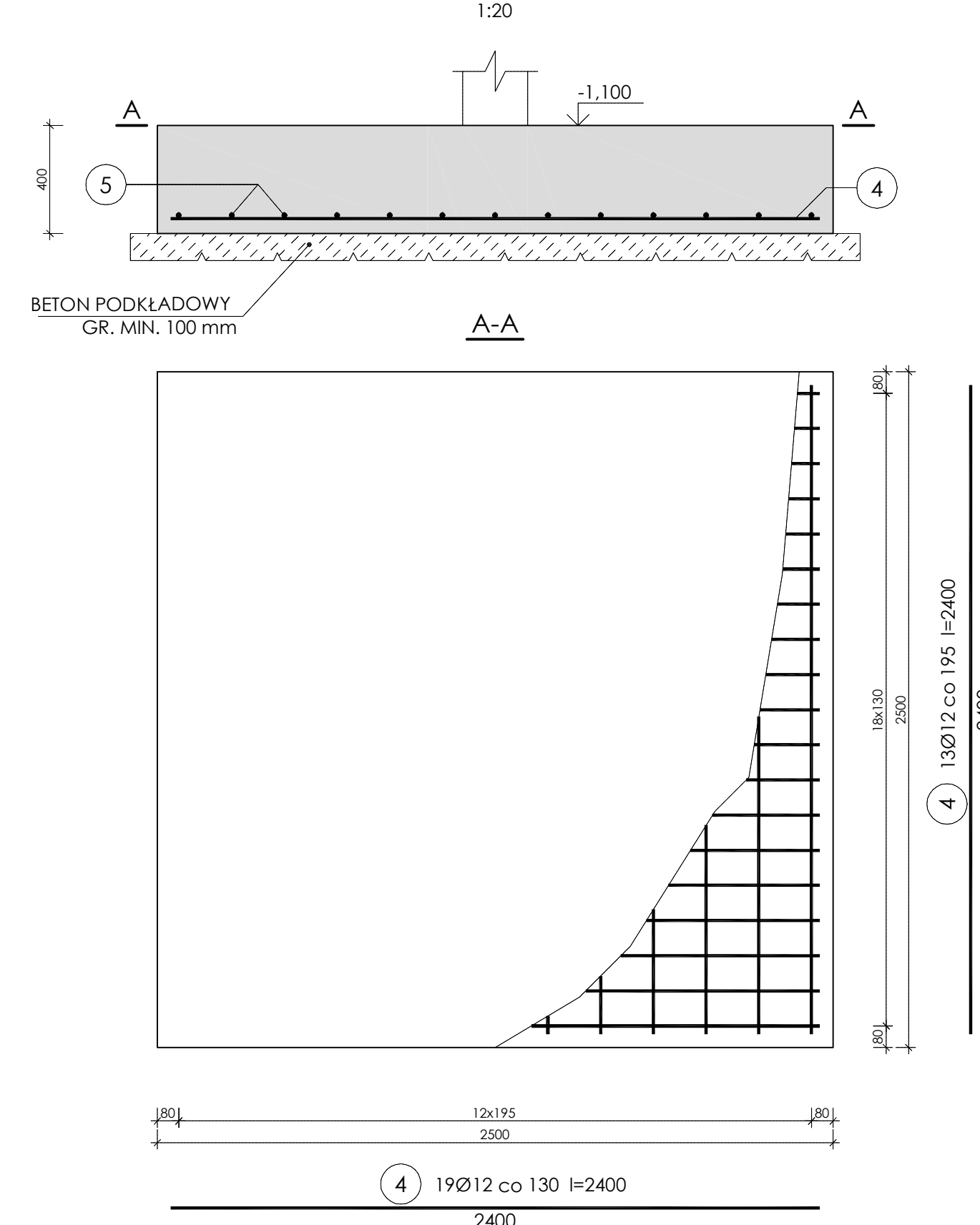
ZBROJENIE PŁYTY NAD PARTEREM PL I

1:50



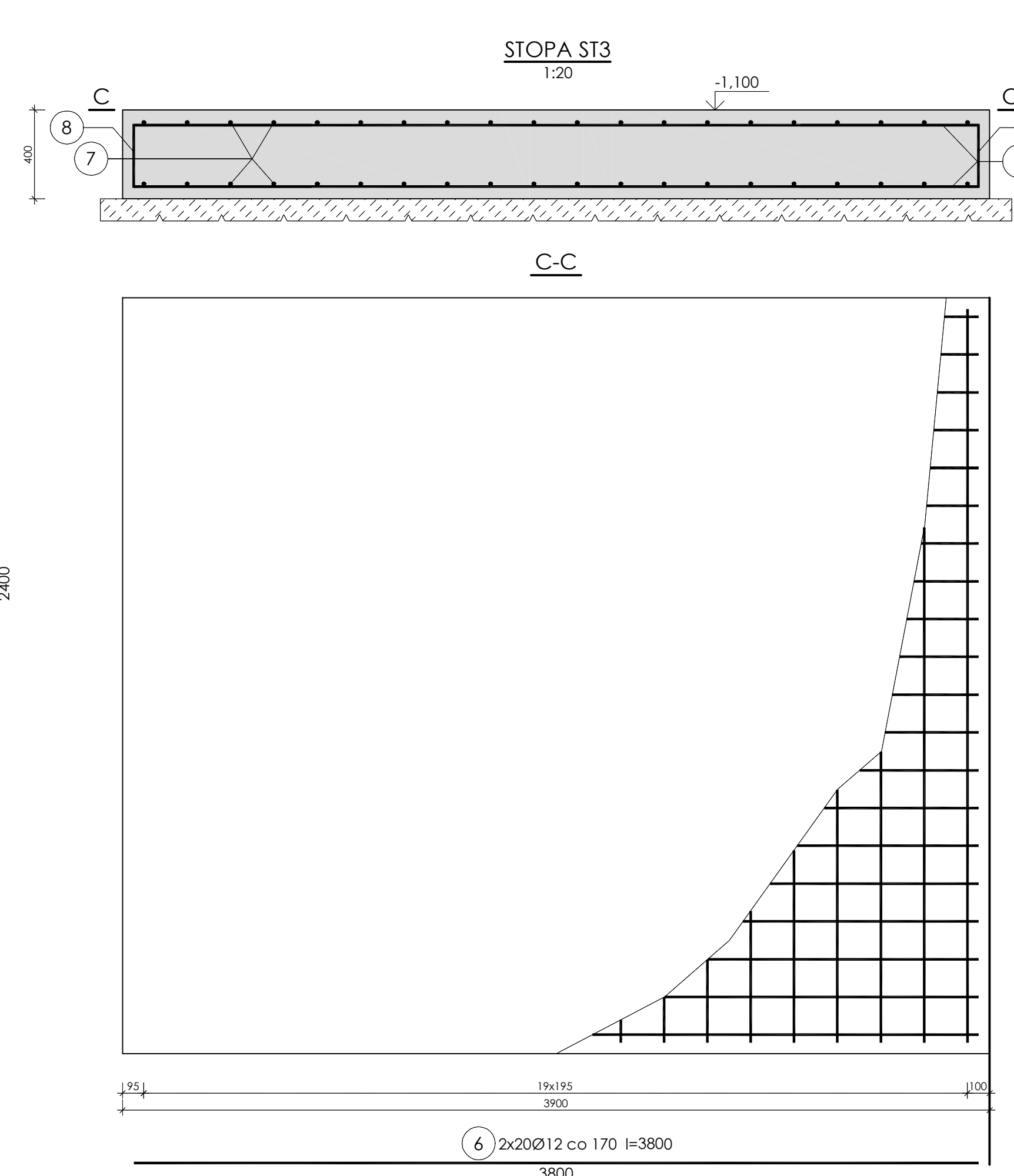
STOPA ST1 - wyk. x 2

1:20



STOPA ST3

1:20



ZESTAWIENIE STALI ZBROJENIOWEJ

Nr pręta	Średnica [mm]	Długość [mm]	prętów w elemencie	Liczba [szt.]		Długość całkowita [m]	
				całkowita	prętów	Ø6	Ø12
ŁAWY FUNDAMENTOWE							
1	12	l=2880,00 mb	1	-	-	-	2880,00
2	6	2170	2400	1	2400	5208,00	5208,00
3	12	1100	2380	1	2380	-	2618,00
STOPA ST1 - wykonac 2 szt.							
4	12	2400	19	2	38	-	91,20
5	12	2400	13	2	26	-	62,40
STOPA ST3 - wykonac 1 szt.							
6	12	3800	20	1	20	-	76,00
7	12	3300	20	1	20	-	66,00
8	12	1880	80	1	80	-	150,40
Długość całkowita wg średnic						[m]	5208,0
Masa 1mb pręta						[kg/m]	0,888
Masa prętów wg średnic						[kg]	1156,2
Masa prętów wg gatunków stali						[kg]	643,4
Masa całkowita						[kg]	6435

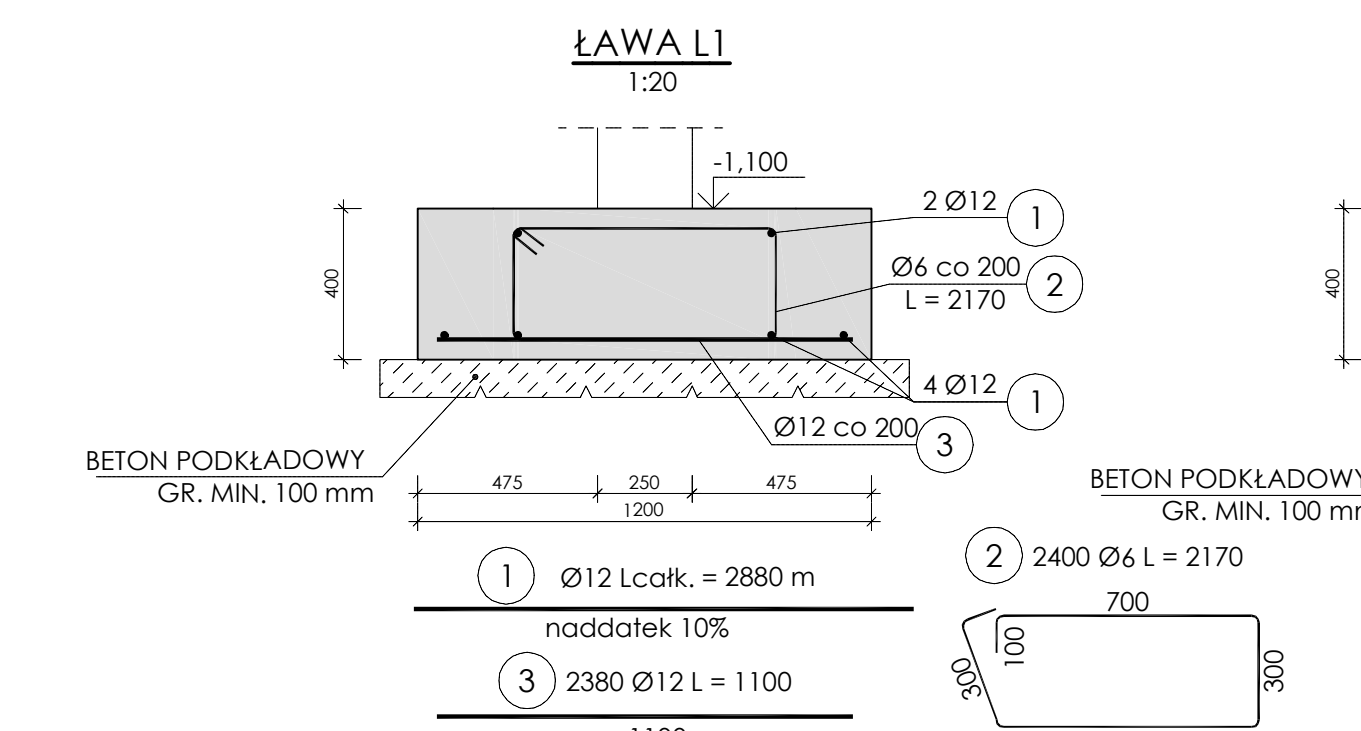
UWAGI:

BETON: C25/30  
STAL ZBROJENIA: B500SP  
OTULINA ZBROJENIA: 50 mm

- WSZYSTKIE WYMIARY PODANO W [mm]; RZĘDNE WYSOKOŚCIOWE PODANO W [m]
- Z PŁYTY FUNDAMENTOWEJ WYPUSZCIC ZBROJENIE STARTOWE SŁUPÓW ŻELBETOWYCH WG RYS. PK/02
- POD FUNDAMENTAMI NALEŻY WYKONAĆ WYMIANE GRUNTU NASTYPU NIEBUDOWLANEGO NA GRUNT BUDOWLANY DO UZYSKANIA NOŚNOŚCI PODKOŁA GRUNTOWEGO W POZIOMEJ POŁOŻENIU GAWAŻANTUJĄCEGO PRZEKROJENIE DOPUSZCZALNEGO OŚCIEŻENIA GRUNTU WYNOŚĄCEGO MIN. 180 kPa. WYMIANĘ GRUNTU WYKONAĆ PRZED PRZYSTĄPIENIEM DO PRAC FUNDAMENTOWYCH NA PODSTAWIE ODREBNEGO OPRAWOWANIA.
- ZBROJENIE FUNDAMENTÓW UKŁADAĆ NA WARSTWIE BETONU PODKLADOWEGO GR. MIN. 100mm
- STOSOWAĆ ZBROJENIE MONTAŻOWE PODTRZYMUJĄCE ZBROJENIE GÓRNE STOPY ST3 NP. W POSTACI STOJAKÓW SAMOSTATECZNYCH W ILOŚCI MIN. 4 SZT./M STOPY. ZBROJENIA MONTAŻOWEGO NIE UŻYĆ W WYKAZIE STALI
- PRĘTY ZBROJENIA PODŁUŻNEGO ŁAW ŁĄCZYĆ NA ZAKŁAD MIN. 600 mm I WYGINAĆ W ŁAWY PROSTOPAŁE; NIEDOZWOLONE ŁĄCZENIE PRĘTÓW NA STYK
- PODZAS PROWADZENIA WYKOPÓW PRACĘ NALEŻY WYKONAĆ TAK, ABY NIE DOPUSZCZO DO GRONADZENIA SIĘ WODY W WYKOPIE
- WYKOPU FUNDAMENTOWEGO NIE MOŻNA POZOSTAWIĆ NIEZABEZPIECZONEGO NA OKRES ZIMOWY
- LEGENDA ZBROJENIA: D - ZBROJENIE DOLNE, G - ZBROJENIE GÓRNE
- RYSUNEK ROZPARTYWCĄ ŁĄCZNIE Z POZOSTALYMI RYSUNKAMI, RÓWNIŻE POZOSTALYCH BRANŻ
- PRZED ZAMÓWIENIEM BETONU I PRZYSTĄPIENIEM DO BETONOWANIA NALEŻY DOKONAĆ POMIARÓW W DESKOWANIU Z NATURY ORAZ PRZYJAĆ ODPOWIEDNI NADDATEK BETONU, BY ZABEZPIECZYĆ PRZYKRYWY TECHNOLOGICZNEJ
- PERFORACJE ŚCIAN FUNDAMENTOWYCH WYKONAĆ WG DOKUMENTACJI POZOSTAŁYCH BRANŻ. PRZEBIĘCIA ZABEZPIECZYĆ STALOWYMI RURAMI OŚLONOWYMI O GRUBOŚCI ŚCIANKI MIN. 6 mm ZE STALI S235. RURY STALOWE ZABEZPIECZYĆ PRZED KORYZJĄ

ŁAWA L1

1:20



ŁAWA L2

1:20



Nazwa obiektu budowlanego	BUDOWA ZESPÓKU BUDYNKÓW MIESZKALNYCH WIELORZĄDZONYCH WRAZ Z INFRASTRUKTURĄ TOWARZYSZĄCĄ		Nazwa elementu projektu budowlanego	PROJEKT TECHNICZNY I WYKONAWCZY	
Projektował	dr inż. Rafał Domagała upr. nr 547545/PWB/215 w spec. konstr. (opis - budowlany)	Podpis	Branka	KONSTRUKCJA	
Opracował	inż. Paweł Lindas	Podpis	Tytuł rysunku	FUNDAMENTY	
Sprawił	dr inż. Wojciech Mązur upr. nr 547546/PWB/215 w spec. konstr. (opis - budowlany)	Podpis	Nr projektu	2120	Skala 1:20/1:50
			Data	04.2022	Nr rysunku PK/01