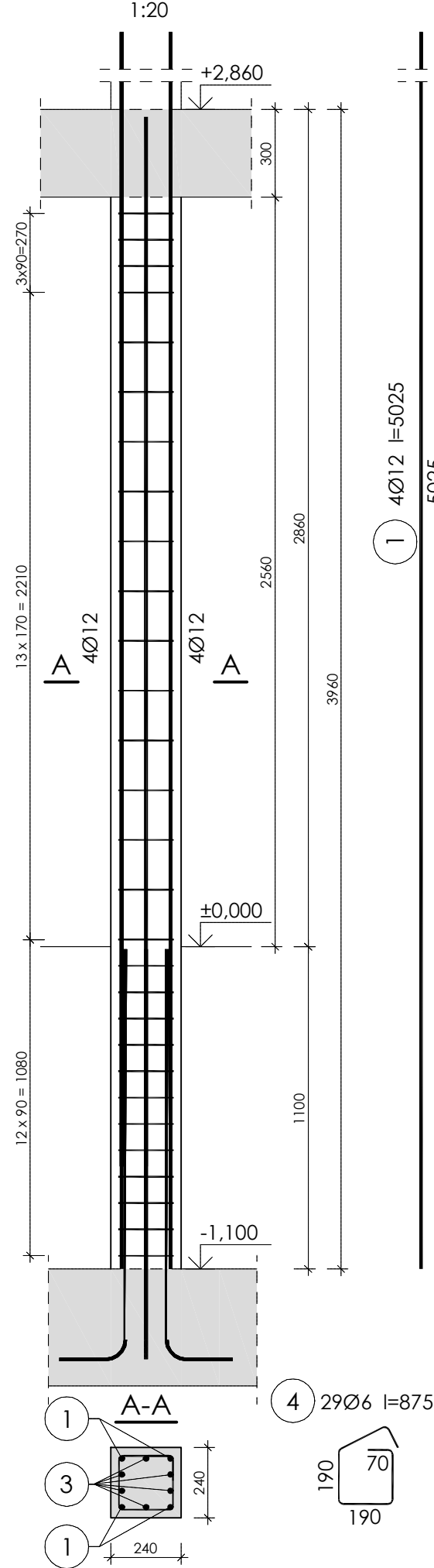
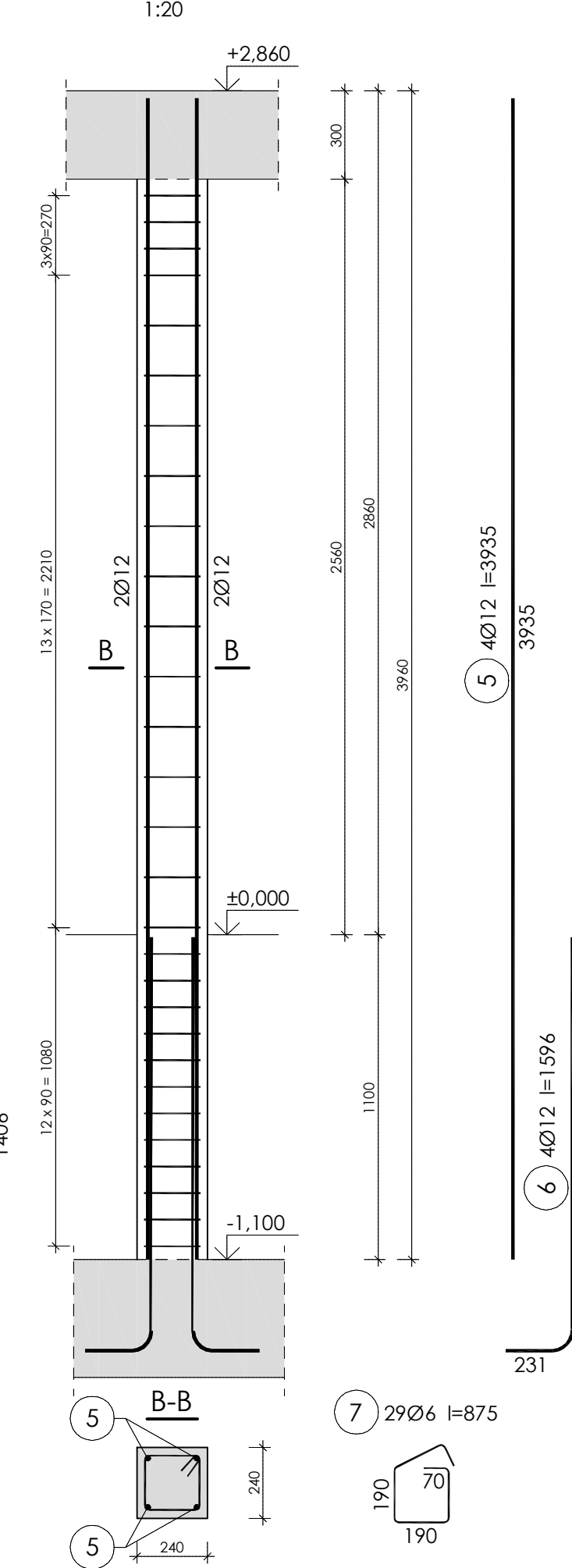


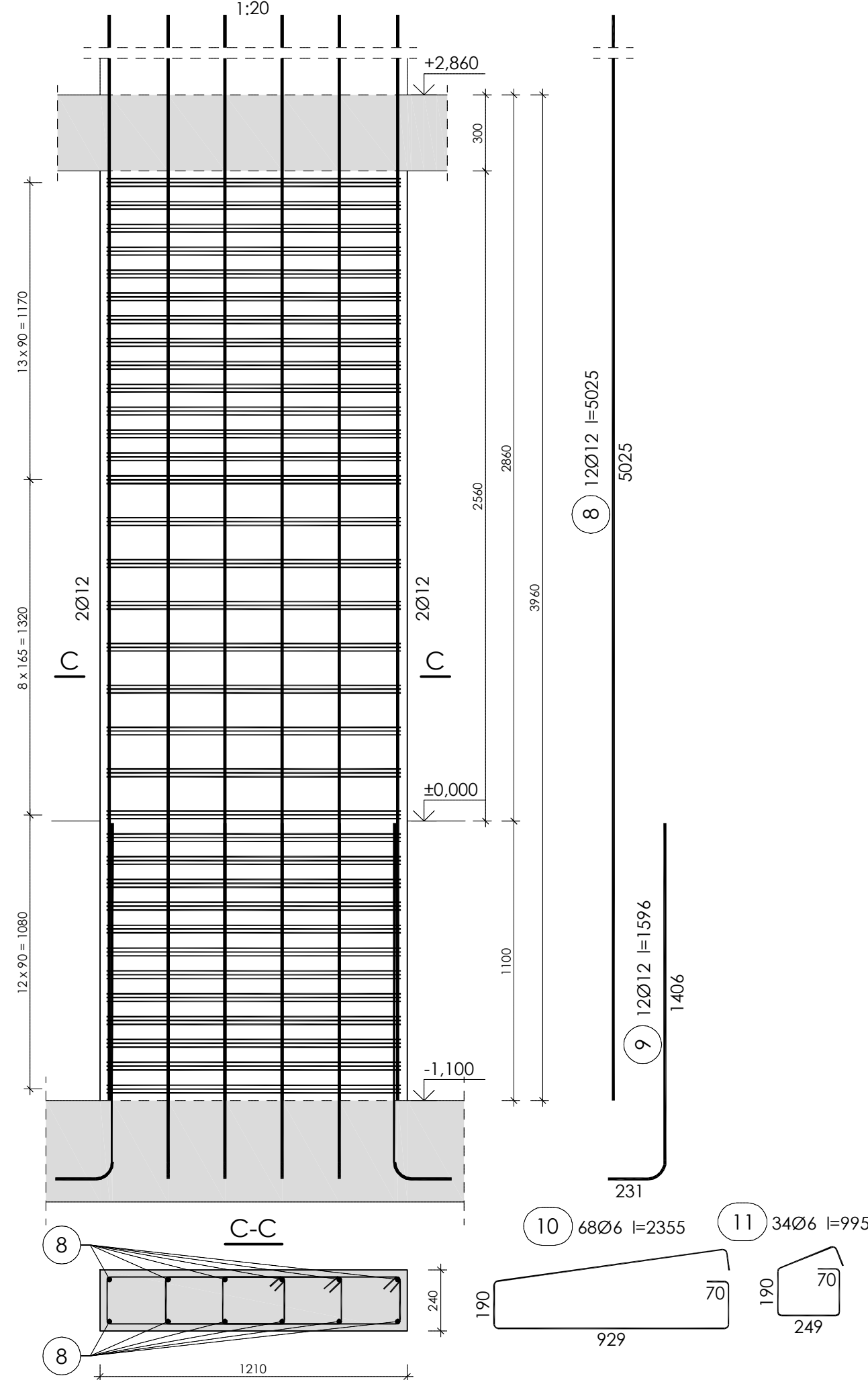
SŁUP S1.1 - wyk. x 5



SŁUP S1.1A - wyk. x 2



SŁUP S1.2 - wyk. x 2



ZESTAWIENIE STALI ZBROJENIOWEJ

Nr pręta	Średnica [mm]	Długość [mm]	prętów w 1 elemencie	Liczba [szt.]		Długość całkowita [m]		
				elementów	całkowita prętów	B500SP		
						Ø6	Ø12	
SŁUP S1.1 - wykonać 5 szt.								
1	12	5025	10	5	50		251,25	
2	12	1596	10	5	50		79,80	
3	12	3935	6	5	30		118,05	
4	6	875	29	5	145	126,88		
SŁUP S1.1A - wykonać 2 szt.								
5	12	3935	4	2	8		31,48	
6	12	1596	4	2	8		12,77	
7	6	875	29	2	58	50,75		
SŁUP S1.2 - wykonać 2 szt.								
8	12	5025	12	2	24		120,60	
9	12	1596	12	2	24		38,30	
10	6	2355	68	2	136	320,28		
11	6	995	34	2	68	67,66		
Długość całkowita wg średnic						[m]	565,6	652,3
Masa 1mb pręta						[kg/mb]	0,222	0,888
Masa prętów wg średnic						[kg]	125,6	579,2
Masa prętów wg gatunków stali						[kg]	704,8	
Masa całkowita						[kg]	705	

**UWAGI:**

BETON: C25/30  
 STAL ZBROJENIA: B500SP  
 OTULINA ZBROJENIA: 25 mm

- WSZYSTKIE WYMIARY PODANO W [mm]; RZEDNE WYSOKOŚCIOWE PODANO W [m]
- ROZMIESZCZENIE SŁUPÓW POKAZANO NA RYS. PK/01
- DŁUGOŚCI ODCINKÓW PRĘTÓW PODANO JAKO GABARYTOWE (METODA A WG PN-EN ISO 3766:2006); DŁUGOŚCI CAŁKOWITE PRĘTÓW PODANO JAKO RZECZYWISTE
- RYSunEK ROZPATRYWAĆ ŁĄCZNIE Z POZOSTAŁYMI RYSUNKAMI, RÓWNIEŻ POZOSTAŁYCH BRANŻ

Nazwa obiektu budowlanego	BUDOWA ZESPOŁU BUDYNKÓW MIESZKALNYCH WIELORODZINNYCH WRAZ Z INFRASTRUKTURĄ TOWARZYSZĄCĄ		<b>BLANK_ARCHITEKCI</b> BLANK ARCHITEKCI SP. Z O.O. ul. Bankowa 1/4, 41-800 Zabrze www.blankarchitekci.pl	
Projektował	dr inż. Rafał Domagała upr. nr SLK/5845/PWBKb/15 w specj. konstrukcyjno - budowlanej	Podpis	Nazwa elementu projektu budowlanego	PROJEKT TECHNICZNY I WYKONAWCZY
Opracował	inż. Paweł Undas	Podpis	Branża	KONSTRUKCJA
Sprawdził	dr inż. Wojciech Mazur upr. nr SLK/5846/PWBKb/16 w specj. konstrukcyjno - budowlanej	Podpis	Tytuł rysunku	ZBROJENIE SŁUPÓW S1.1 - S1.2
			Nr projektu	2120
			Skala	1:20
			Data	04.2022
			Nr rysunku	PK/02