

WYKAZ STALI ZBROJENIOWEJ								
NAZWA ELEMENTU	NR PRETA	Ø PRETA	DŁUGOŚĆ PRETA	ILOŚĆ			DŁUGOŚĆ RAZEM	
				PRETÓW W ELEM.	ELEM.	RAZEM PRETÓW	Ø20 A-IIIIN	Ø8 A-IIIIN
		mm	mm	szt.	szt.	szt.	m	m
S-1.1.5 - 2 szt.								
	9	20	4770	12	2	24	114,5	
	10	8	1252	62	2	124		155,2
S-1.1.6 - 2 szt.								
	11	20	4770	12	2	24	114,5	
	12	8	1252	58	2	116		145,2
S-1.1.7 - 2 szt.								
	13	20	4770	12	2	24	114,5	
	14	8	1252	58	2	116		145,2
S-1.1.8 - 2 szt.								
	15	20	4770	12	2	24	114,5	
	16	8	1252	54	2	108		135,2
RAZEM							457,9	580,9
MASA JEDN.							2,46	0,39
MASA							1128,7	229,1
MASA CALK.							1357,8	

UWAGI:

- WYMIARY PODANO W [mm], POZIOMY PODANO W [m].
- RYSunEK ROZPATRYWAĆ Z PROJEKTEM ARCHITEKTONICZNYM, PROJEKTAMI BRANŻOWYMI, ORAZ RYSUNKAMI KONSTRUKCJI.
- BETON ZAGĘSZCZAĆ, PIEŁĘGNOWAĆ ORAZ CHRONIĆ PRZED NADMIERNYM NASŁONECZNIENIEM LUB PRZEMARZANIEM.
- MIEJSCA STYKÓW PRZERW ROBOCZYCH PRZED DAŁSZYM BETONOWANIEM OCZYŚCIĆ, ZWILŻYĆ WODĄ, PRZYGOTOWAĆ DO DAŁSZEGO BETONOWANIA.
- LOKALIZACJĘ, ORAZ GABARYTY OTWORÓW ROZPATRYWAĆ Z RYSUNKAMI ARCHITEKTURY I PROJEKTAMI BRANŻOWYMI.
- ZBROJENIE (GABARYTY ORAZ POŁOŻENIE WZGLĘDEM SZALUNKU) ZWYMIAROWANE ZOSTAŁO DO OSI PRĘTA.
- ZAGIĘCIA PRĘTÓW WYKONAĆ ZGODNIE Z PN-EN 1992-1 JEŻELI NIE ZAZNACZONO INACZEJ.

±0,00 wg rysunków architektury

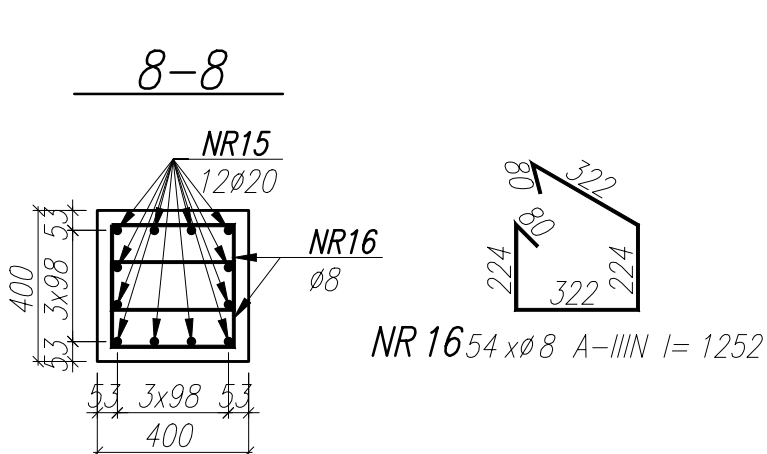
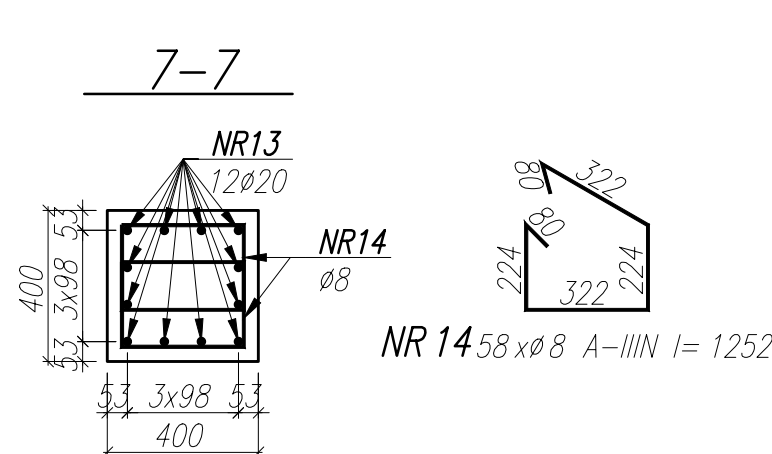
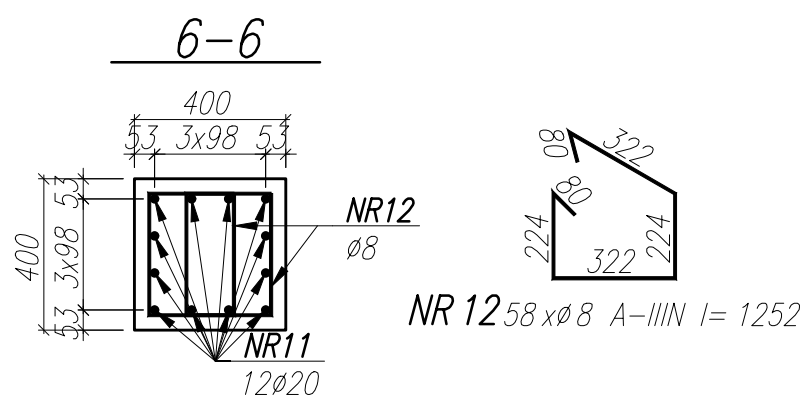
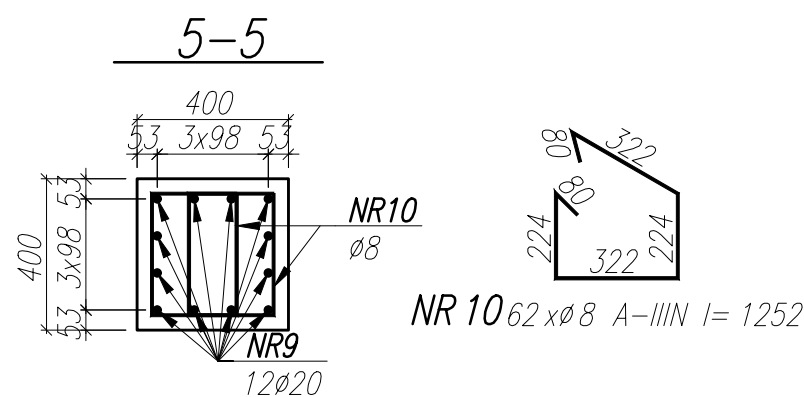
MATERIAŁ:

BETON C35/45

OTULINA ZBROJENIA: 35mm

STAŁ ZBROJENIOWA: A-IIIIN ($f_{yk} \geq 500$ MPa; np.B500B; B500SP)

*brak możliwości stosowania stali klasy B500A



NAZWA OBIEKTU BUDOWLANEGO	SPORTOWO-REKREACYJNY KOMPLEKS BASENOWY KRZESZOWICE, AL. SOLIDARNOSCI	NR RYS.	K_3.1_212	
TYTUŁ RYSUNKU	ZBROJENIE SŁUPÓW S-1.1.5 - S-1.1.8	SKALA	1:20	DATA 02.2024
PROJEKTANT	mgr inż. Bartosz Prokop NR UPR. SLK/5663/POOK/14	PODPIS		
SPRAWDZAJĄCY	mgr inż. Rafał Hoffmann NR UPR. SLK/5746/PBKb/15	PODPIS		
OPRACOWAŁ	mgr inż. Mateusz Wójcik NR UPR. -	PODPIS		