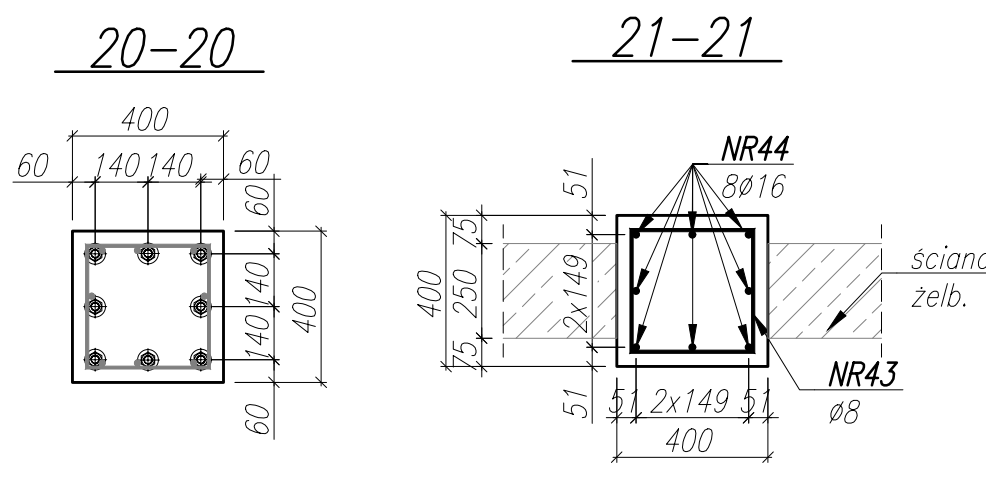
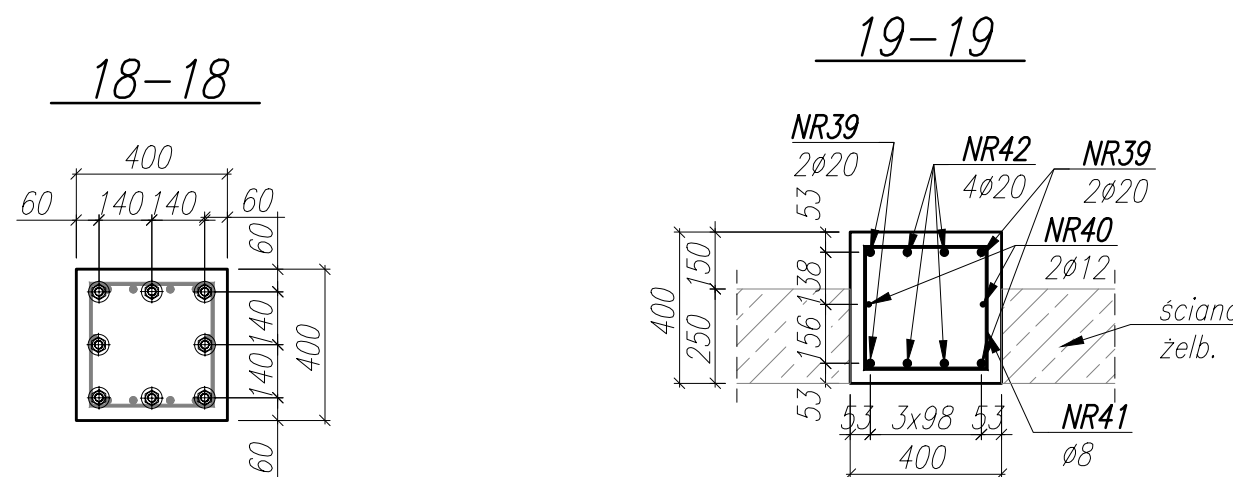


| NAZWA ELEMENTU | NR PRETA | Ø PRETA | DŁUGOŚĆ PRETA | ILOŚĆ | | | DŁUGOŚĆ RAZEM | | | |
|-----------------------|----------|---------|---------------|----------------|-------|--------------|---------------|-------------|------------|-------------|
| | | | | PRETÓW W ELEM. | ELEM. | RAZEM PRETÓW | Ø20 A-IIIIN | Ø12 A-IIIIN | Ø8 A-IIIIN | Ø16 A-IIIIN |
| | | mm | mm | szt. | szt. | szt. | m | m | m | m |
| S-1.2.1 - 6 szt. | | | | | | | | | | |
| | 39 | 20 | 4771 | 4 | 6 | 24 | 114.5 | | | |
| | 40 | 12 | 4470 | 2 | 6 | 12 | | 53.6 | | |
| | 41 | 8 | 1448 | 31 | 6 | 186 | | | 269.3 | |
| | 42 | 20 | 4770 | 4 | 6 | 24 | 114.5 | | | |
| S-1.3.1 - 3 szt. | | | | | | | | | | |
| | 43 | 8 | 1448 | 31 | 3 | 93 | | | 134.7 | |
| | 44 | 16 | 4610 | 8 | 3 | 24 | | | | 110.6 |
| RAZEM [m] : | | | | | | | 229 | 53.6 | 404 | 110.6 |
| MASA JEDN. [kg/m] : | | | | | | | 2.46 | 0.89 | 0.39 | 1.58 |
| MASA [kg] : | | | | | | | 564.4 | 47.6 | 159.3 | 174.5 |
| MASA CALK. [kg] : | | | | | | | 945.9 | | | |

- UWAGI:**
- WYMIARY PODANO W [mm], POZIOMY PODANO W [m].
 - RYСУNEK ROZPATRYWAĆ Z PROJEKTEM ARCHITEKTONICZNYM, PROJEKTAMI BRANŻOWYMI, ORAZ RYSUNKAMI KONSTRUKCJI.
 - BETON ZAGĘSZCZAĆ, PIELĘGNOWAĆ ORAZ CHRONIĆ PRZED NADMIERNYM NASŁONECZENIEM LUB PRZEMARZANIEM.
 - MIEJSCA STYKÓW PRZERW ROBOCZYCH PRZED DALSZYM BETONOWANIEM OCZYŚCIĆ, ZWILŻYĆ WODĄ, PRZYGOTOWAĆ DO DALSZEGO BETONOWANIA.
 - LOKALIZACJĘ ORAZ GABARYTY OTWORÓW ROZPATRYWAĆ Z RYSUNKAMI ARCHITEKTURY I PROJEKTAMI BRANŻOWYMI.
 - ZBROJENIE (GABARYTY ORAZ POŁOŻENIE WZGLĘDEM SZALUNKU) ZWYMIAROWANE ZOSTAŁO DO OSI PRĘTA.
 - ZAGIĘCIA PRĘTÓW WYKONAĆ ZGODNIE Z PN-EN 1992-1 JEŻELI NIE ZAZNACZONO INACZELI.

±0,00 wg rysunków architektury

MATERIAŁ:
BETON C35/45
OTULINA ZBROJENIA: 35mm
STAŁ ZBROJENIOWA: A-IIIIN ($f_{yk}^* \geq 500$ MPa; np.B500B; B500SP)
*brak możliwości stosowania stali klasy B500A



| | | | | |
|---------------------------|--|---------|------------------|------|
| NAZWA OBIEKTU BUDOWLANEGO | SPORTOWO-REKREACYJNY KOMPLEKS BASENOWY KRZESZOWICE, AL. SOLIDARNOSCI | NR.RYS. | K_3.1_231 | |
| TYTUŁ RYSUNKU | ZBROJENIE SŁUPÓW S-1.2.1 ; S-1.3.1 | SKALA | 1:20 | DATA |
| PROJEKTANT | mgr inż. Bartosz Prokop NR UPR. SLK/5683/PKOK/14 | PODPIS | | |
| SPRAWDZAJĄCY | mgr inż. Rafał Hoffmann NR UPR. SLK/5746/PBKb/15 | PODPIS | | |
| OPRACOWAŁ | mgr inż. Mateusz Wójcik NR UPR. - | PODPIS | | |