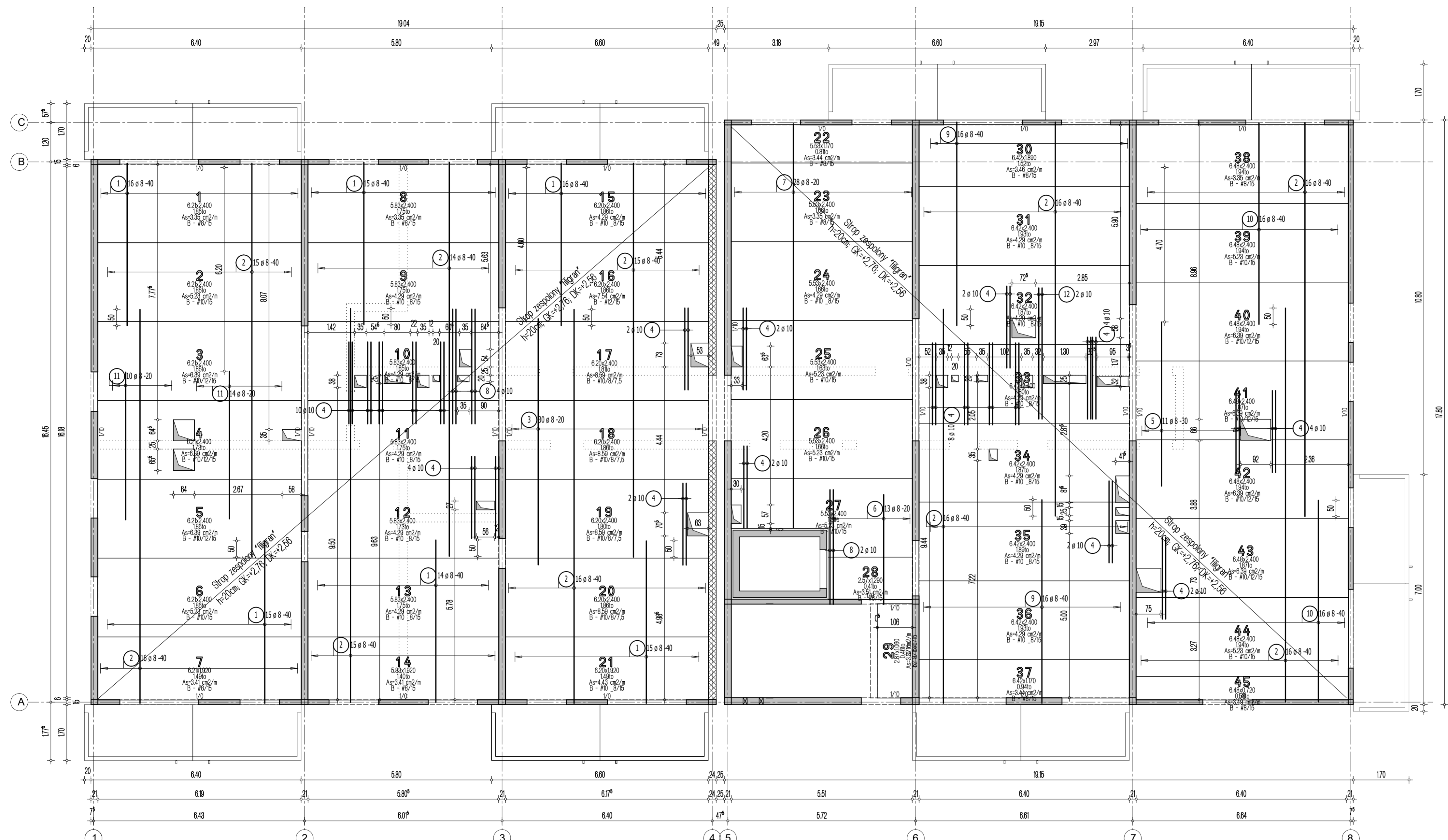


Przyjęte obciążenia charakterystyczne:  
 - obciążenia stałe - 2,15 kN/m<sup>2</sup>  
 - obciążenia zmienne (mieszkania) - 1,50 kN/m<sup>2</sup>  
 - obciążenia zmienne (balkony) - 5,0 kN/m<sup>2</sup>  
 - ściany działowe - 1,25 kN/m<sup>2</sup>



- Legenda**
- Podciąg żelbetowy
  - Element nośny (ściana murowana)
  - Element nośny (słup lub ściana żelbetowa)
  - Ściany obciążające strop
  - Krawędź w płycie filigran
  - Kąpnos w płycie filigran
  - Elementy żelbetowe wyższych kondygnacji

**Lista pretów - kształty giecia**

Poz.	Szt.	Sr. [mm]	Długość pojed. [cm]	Kształt giecia (nie w skali)	Długość całkowita [cm]	Masa [kg]
1	91	8	4.95	495	450.45	177.93
2	155	8	12.00	1200	1860.00	734.70
3	30	8	7.50	750	225.00	88.88
4	44	10	2.50	250	110.00	67.87
5	11	8	5.00	500	55.00	21.73
6	13	8	3.35	335	43.55	17.20
7	28	8	12.30	1230	344.40	136.04
8	6	10	3.50	350	21.00	12.96
9	32	8	6.20	620	198.40	78.37
10	32	8	6.15	615	196.80	77.74
11	24	8	4.50	450	108.00	42.66
12	2	10	4.00	400	8.00	4.94

Masa całkowita [kg] : 1461.02

- Uwaga:**
- Sprawdzić otworowanie stropu.
  - Zwrócić uwagę na ciężar płyt ze względu na montaż dźwigiem.
  - Opracowano na podstawie rysunku WK-5.
  - Płyty należy układać 'na styk' nie zostawiając żadnych przerw pomiędzy nimi.

**Strop nad parterem - budynek 2**  
**Układ płyt i zbrojenie dolne**  
**Skala 1:75**

**DOMBUD** BETON Dombud Beton Sp. z o.o.  
 ul. Budowlana 4  
 41-100 Siemianowice Śląskie

**PODPARCIE MONTAŻOWE W ROZSTAWIE 1,50m**  
**PODPORA SKRAJNA PRZY ŚCIANIE LUB PODCIĄGU MAX 0,30m**

OTULINA DÓŁ	BETON PŁYTY	GRUBOSC PŁYT:	KRATOWNICA TYP: T130-5/5/8
20mm	C30/37	5,0cm	STAL A-IIIN
OTULINA GÓRA	NAOBETON	GRUBOSC STROPU:	KLASA EKSPOZYCJI-DÓŁ: XC1
20mm	C30/37	20cm	KLASA EKSPOZYCJI-GÓRA: XC1

INWESTOR:	DOMBUD S.A.	STADIUM:	P.W.
OBIEKT:	Budynek mieszkalny wielorodzinny	MIJSCOWOŚĆ:	Chorzów
ULICA:	Ludwika Bojarskiego	SKALA:	1:75
PROJEKT:	Układ płyt i zbrojenie dolne	DATA:	08.08.2023
STROP NAD:	parterem	SPRAWDZIŁ:	NR RYS.
PROJEKTOWAŁ:	mgr inż. Robert KUBIAK nr upr. 254/005/13	OPRACOWAŁ:	CHB_2_L0zd