



1. WYMIARY PODANO W [mm], POZIOMY PODANO W [m].
2. RYSUNEK ROZPATRYWAĆ Z PROJEKTEM ARCHITEKTONICZNYM, PROJEKTAMI BRANŻOWYMI, RZUTEM FUNDAMENTÓW ORAZ POZOSTALYMI RYSUNKAMI KONSTRUKCJI.
3. BETON ZAGĘSZCZAĆ, PIEŁGNAWAĆ ORAZ CHRONIĆ PRZED NADMIERNYM NASŁONECNIENIEM LUB PRZEMARZANIEM.
4. NIE DOPUSZCZAĆ DO ZAŁANIA WYKOPU.
5. MIEJSCA STYKÓW PRZERW ROBOCZYCH PRZED DAJSZYM BETONOWANIEM OCZYŚCIĆ, ZWILŻYĆ WODĄ, PRZYGOTOWAĆ DO DAJSZEGO BETONOWANIA.
6. LOKALIZACJĘ ORAZ GABARYTY OTWORÓW ROZPATRYWAĆ Z RYSUNKAMI ARCHITEKTURY I PROJEKTAMI BRANŻOWYMI.
7. ZBROJENIE (GABARYTY ORAZ POŁOŻENIE WZGLĘDEM SZALUNKU) ZWYMIAROWANE ZOSTAŁO DO OSI PRĘTA.
8. ZAGĘCIA PRĘTÓW WYKONAĆ ZGODNIE Z PN-EN 1992-1 JEŻELI NIE ZAZNACZONO INACZEJ.
9. UZIOMY WYKONAĆ WG PROJEKTU ELEKTRYCZNEGO.

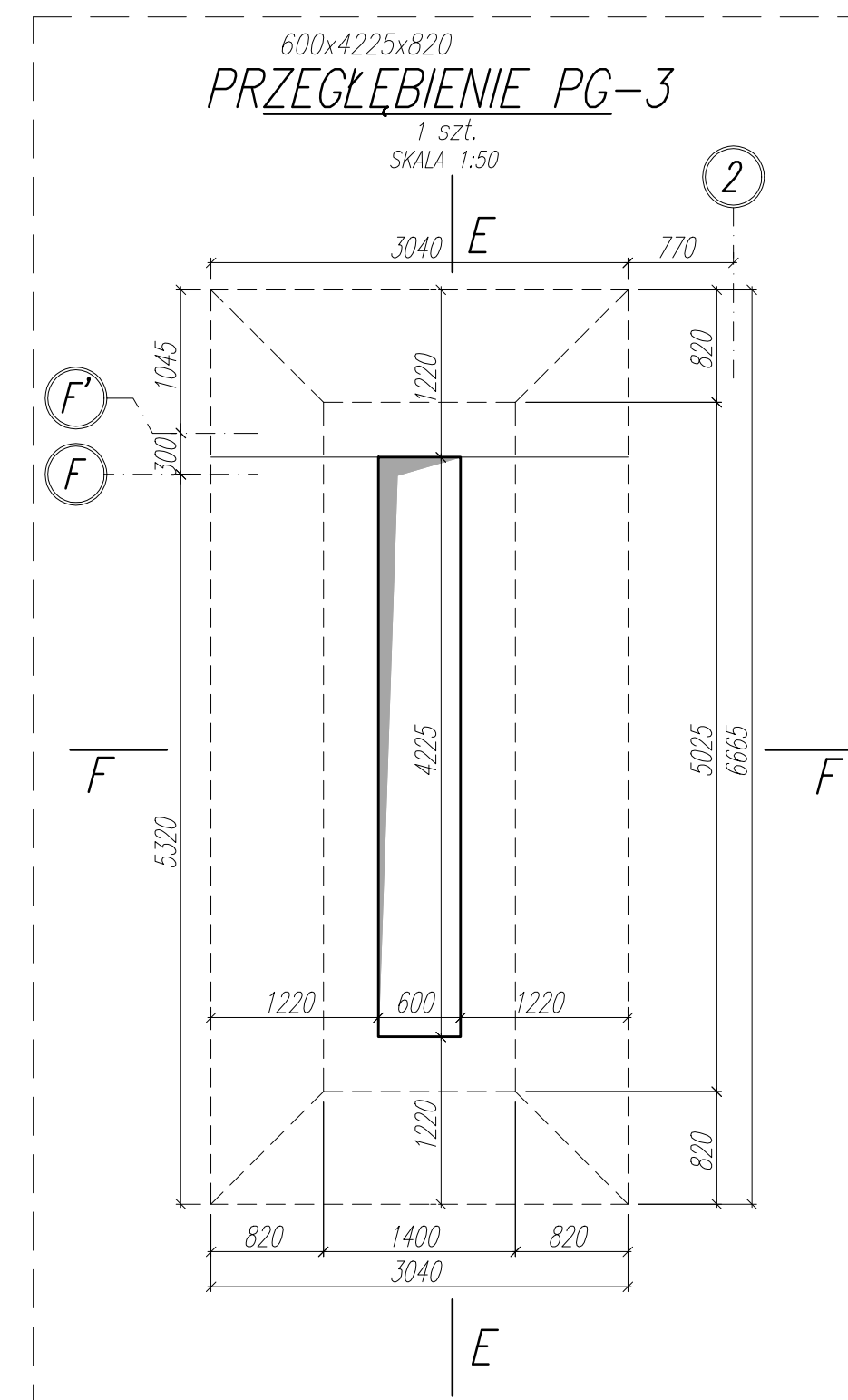
±0,00 wg rysunków architektury

MATERIAL:

BETON C35/45
OTULINA ZBROJENIA: 35mm (zbrojenie bliżej krawędzi zewn:
kierunek Y)




STAL ZBROJENIOWA B500B (A-IIIIN)

BETON PODKŁADOWY MIN. C8/10



WYKAZ STALI ZBROJENIOWEJ

NAZWA ELEMENTU	NR PRETA	Ø PRETA	DŁUGOŚĆ PRETA	ILOŚĆ			RAZEM
				PRETOW W ELEM.	ELEM.	RAZEM PRETOW	Ø12 A-IIIIN
		mm	mm	szt.	szt.	szt.	m
PRZECŁĘBIENIE PG-3 - 1 szt.							
	1	12	5190	31	1	31	160.9
	2	12	2578	39	1	39	100.5
	3	12	1902	60	1	60	114.1
	4	12	12000	10	1	10	120
	5	12	8599	10	1	10	86
	6	12	6227	14	1	14	87.2
	7	12	12000	6	1	6	72
	8	12	1914	6	1	6	11.5
	9	12	4922	3	1	3	14.8
	10	12	1754	6	1	6	10.5
				RAZEM [m] :			777.5
				MASA JEDN. [kg/m] :			0.89
				MASA [kg] :			689.9
				MASA CAŁK. [kg] :			689.9

NAZWA OBIEKTU BUDOWLANEGO	SPORTOWO-REKREACYJNY KOMPLEKS BASENOWY KRZESZOWICE, AL. SOLIDARNOŚCI	NR.RYS. K_3.1_204	
		SKALA 1:50/1:20	DATA 02.2024
TYTUŁ: RYSUNKU	PRZEGŁĘBIENIE PG-3 - ETAP I	PODPIS	
PROJEKTANT	mgr inż. Bartosz Prokop NR UPR. SLK/5663/PÓOK/14	PODPIS	
SPRAWDZAJĄCY	mgr inż. Rafał Hoffmann NR UPR. SLK/5746/PBKb/15	PODPIS	
OPRACOWAŁ	mgr inż. Mateusz Wójcik NR UPR. -	PODPIS	