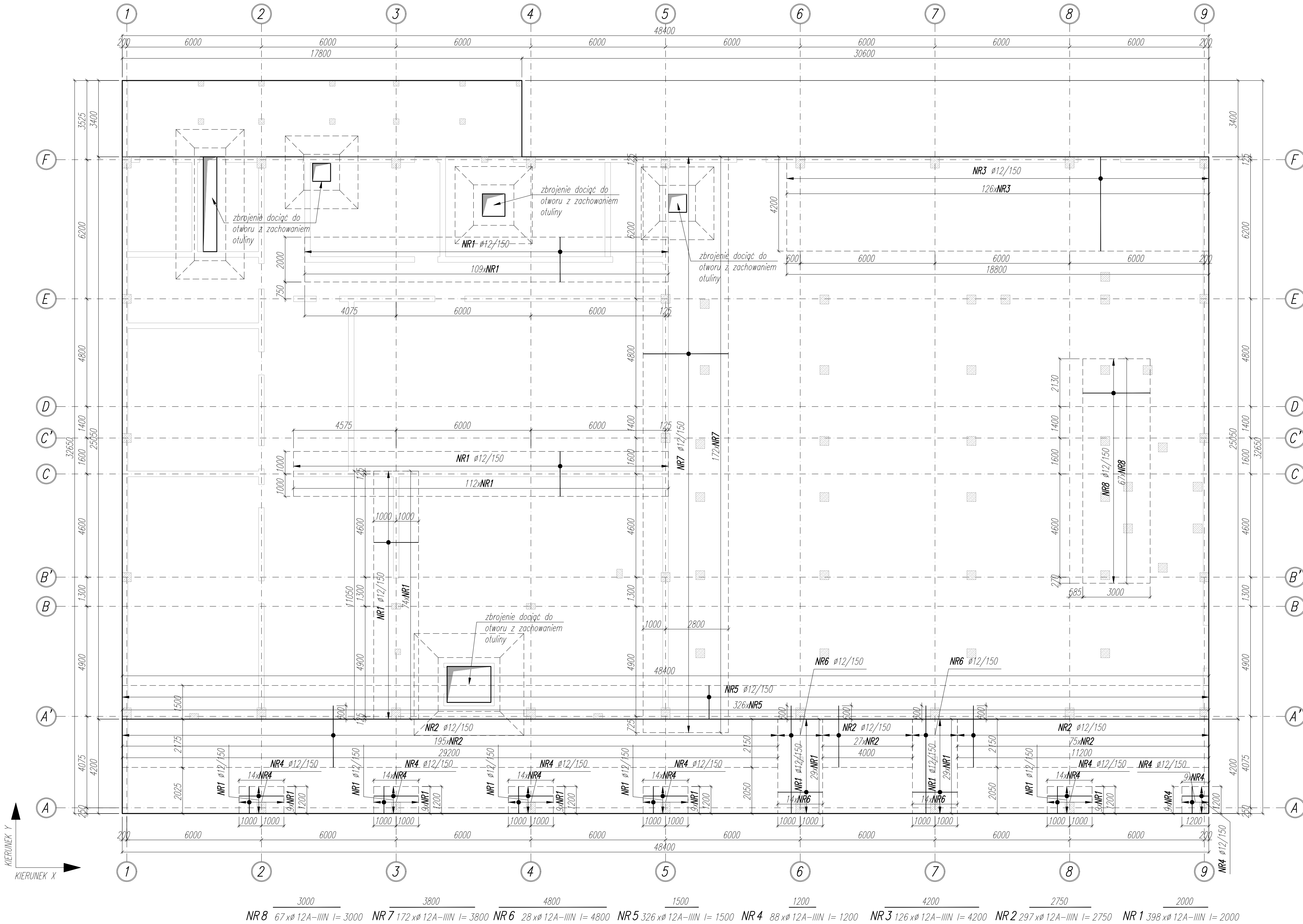


SKALA 1:100
DOZBROJENIA GÓRNE PŁYTY FUND.
1 szt.



WYKAZ STALI ZBROJENIOWEJ

NAZWA ELEMENTU	NR PRETA	Ø PRETA	DŁUGOŚĆ PRETA	ILOŚĆ			RAZEM Ø12 A-IIIIN
				PRETÓW W ELEM.	ELEM.	RAZEM PRETÓW	
		mm	mm	szt.	szt.	szt.	m
DOZBROJENIA GÓRNE PŁYTY FUND. - 1 szt.							
	1	12	2000	398	1	398	796
	2	12	2750	297	1	297	816,8
	3	12	4200	126	1	126	529,2
	4	12	1200	88	1	88	105,6
	5	12	1500	326	1	326	489
	6	12	4800	28	1	28	134,4
	7	12	3800	172	1	172	653,6
	8	12	3000	67	1	67	201
RAZEM							3725,5
MASA JEDN. [kg/m] :							0,89
MASA [kg] :							3305,9
MASA CALK. [kg] :							8305,9

UWAGI:

- WYMIARY PODANO W [mm], POZIOMY PODANO W [m].
- RYSUNEK ROZPATRYWAĆ Z PROJEKTEM ARCHITEKTONICZNYM, PROJEKTAMI BRANŻOWYM, RZUTEM FUNDAMENTÓW ORAZ POZOSTALYMI RYSUNKAMI KONSTRUKCJI.
- BETON ZACIESZCZĄC, PIELEGNOWAĆ ORAZ CHRONIĆ PRZED NADMIERNYM NASŁONECZENIEM LUB PRZEMARZANIEM.
- NIE DOPUSZCZAĆ DO ZALANIA WYKOPU.
- MEJSCA STYKÓW PRZERW ROBÓCZYCH PRZED DAŁSZYM BETONOWANIEM OCZYŚCIĆ, ZWILŻYĆ WODĄ, PRZYGOTOWAĆ DO DAŁSZEGO BETONOWANIA.
- LOKALIZACJE ORAZ GABARYTY OTWORÓW ROZPATRYWAĆ Z RYSUNKAMI ARCHITEKTURY I PROJEKTAMI BRANŻOWYM.
- ZBROJENIE (GABARYTY ORAZ POŁOŻENIE WZGLĘDEM SZALUNKU) ZWYMIAROWANE ZOSTAŁO DO OSI PRETA.
- ZAGĘBIA PRETÓW WYKONAĆ ZGODNIE Z PN-EN 1992-1 JEŻELI NIE ZAZNACZONO INACZEJ.
- UZIOMY WYKONAĆ WG PROJEKTU ELEKTRYCZNEGO.

±0,00 wg rysunków architektury

MATERIAŁ:

BETON C35/45
OTULINA ZBROJENIA: 35mm (zbrojenie bliżej krawędzi zewn: kierunek Y)
STAL ZBROJENIOWA B500B (A-IIIIN)
BETON PODKŁADOWY MIN. C8/10

NAZWA OBIEKTU BUDOWLANEGO	SPORTOWO-REKREACYJNY KOMPLEKS BASENOWY KRZESZOWICE, AL. SOLIDARNOŚCI	NR.RYS.	K_3.1_208
TYTUL RYSUNKU	DOZBROJENIA GÓRNE PŁYTY FUNDAMENTOWEJ - ETAP I	SKALA	1:100
PROJEKTANT	mgr inż. Bartosz Prokop NR UPR. BLK5863/POC/K14	DATA	02.2024
SPRAWDZAJĄCY	mgr inż. Rafał Hoffmann NR UPR. BLK5746/PB/K16	PODPIS	
OPRACOWAŁ	mgr inż. Mateusz Wójcik NR UPR. -	PODPIS	