

WYKAZ STALI ZBROJENIOWEJ								
NAZWA ELEMENTU	NR PRETA	Ø PRETA	DŁUGOŚĆ PRETA	ILOŚĆ			DŁUGOŚĆ RAZEM	
				PRETÓW W ELEM.	ELEM.	RAZEM PRETÓW	Ø20 A-IIIIN	Ø8 A-IIIIN
		mm	mm	szt.	szt.	szt.	m	m
S-1.1.1 – 2 szt.								
	1	20	4770	12	2	24	114.5	
	2	8	1252	54	2	108		135.2
S-1.1.2 – 1 szt.								
	3	20	4770	12	1	12	57.2	
	4	8	1252	56	1	56		70.1
S-1.1.3 – 2 szt.								
	5	20	4770	12	2	24	114.5	
	6	8	1252	60	2	120		150.2
S-1.1.4 – 1 szt.								
	7	20	4770	12	1	12	57.2	
	8	8	1252	60	1	60		75.1
RAZEM [m] :							343.4	430.7
MASA JEDN. [kg/m] :							2.46	0.39
MASA [kg] :							846.5	169.9
MASA CALK. [kg] :							1016.4	

UWAGI:

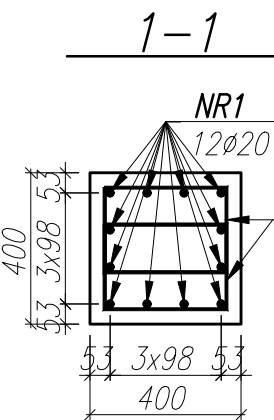
- WYMIARY PODANO W [mm], POZIOMY PODANO W [m].
- RYSUNEK ROZPATRYWAĆ Z PROJEKTEM ARCHYTEKTONICZNYM, PROJEKTAMI BRANŻOWYM, ORAZ RYSUNKAMI KONSTRUKCJI.
- BETON ZAGĘSZCZAĆ, PIELEGNOWAĆ ORAZ CHRONIĆ PRZED NADMIERNYM NASŁONECZNIENIEM LUB PRZEMARZANIEM.
- MIEJSCA STYKÓW PRZERW ROBOCZYCH PRZED DALSZYM BETONOWANIEM OCZYŚCIĆ, ZWILŻYĆ WODĄ, PRZYGOTOWAĆ DO DALSZEGO BETONOWANIA.
- LOKALIZACJĘ ORAZ GABARYTY OTWORÓW ROZPATRYWAĆ Z RYSUNKAMI ARCHITEKTURY I PROJEKTAMI BRANŻOWYMI.
- ZBROJENIE (GABARYTY ORAZ POŁOŻENIE WZGLĘDEM SZALUNKU) ZWYMAROWANE ZOSTAŁO DO OSI PRĘTA.
- ZAGIĘCIA PRĘTÓW WYKONAĆ ZGODNIE Z PN-EN 1992-1 JEŻELI NIE ZAZNACZONO INACZEJ.

±0,00 wg rysunków architektury

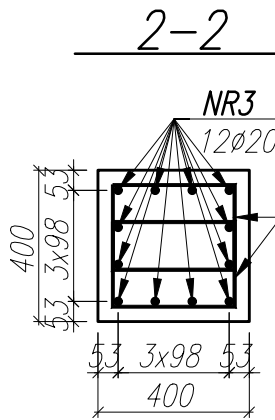
MATERIAŁ:

BETON C35/45
OTULINA ZBROJENIA: 35mm
STAL ZBROJENIOWA: A-IIIIN ($f_{yk}^* \geq 500$ MPa; np.B500B; B500SP)

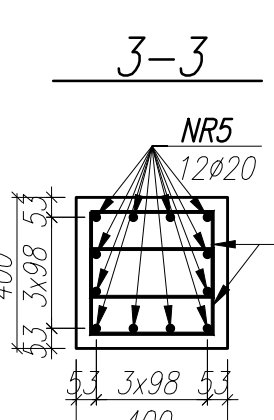
*brak możliwości stosowania stali klasy B500A



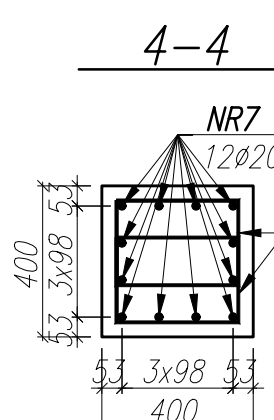
NR 2 54 x Ø 8 A-IIIIN l= 1252



NR 4 56 x Ø 8 A-IIIIN l= 1252



NR 6 60 x Ø 8 A-IIIIN l= 1252



NR 8 60 x Ø 8 A-IIIIN l= 1252

NAZWA OBIEKTU BUDOWLANEGO	SPORTOWO-REKREACYJNY KOMPLEKS BASENOWY KRZESZOWICE, AL. SOLIDARNOSCI	NR.RYS. K_3.1_211	
TYTUL RYSUNKU	ZBROJENIE SŁUPÓW S-1.1.1 - S-1.1.4	SKALA 1:20	DATA 02.2024
PROJEKTANT	mgr inż. Bartosz Prokop NR UPR. SLK/5663/POOK/14	PODPIS	
SPRAWDZAJĄCY	mgr inż. Rafał Hoffmann NR UPR. SLK/5746/PBKb/15	PODPIS	
OPRACOWAŁ	mgr inż. Mateusz Wójcik NR UPR. -	PODPIS	