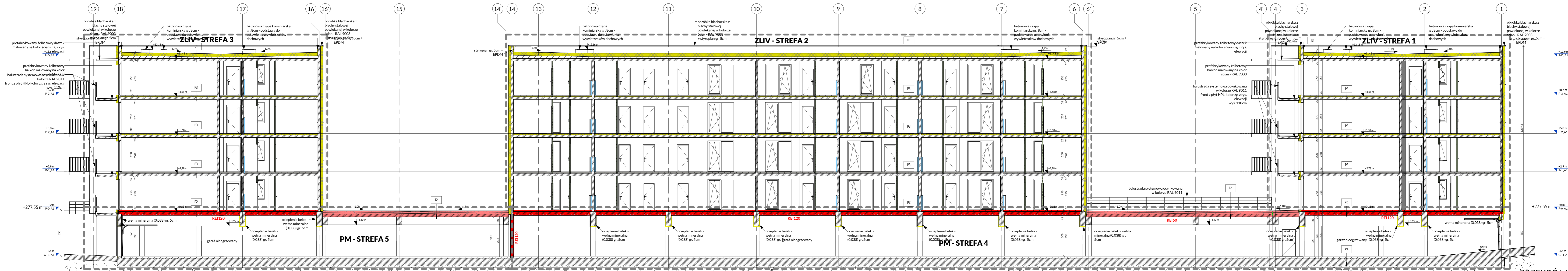


BUDYNEK 3

BUDYNEK 2

BUDYNEK 1



PRZEKROJ A1-A

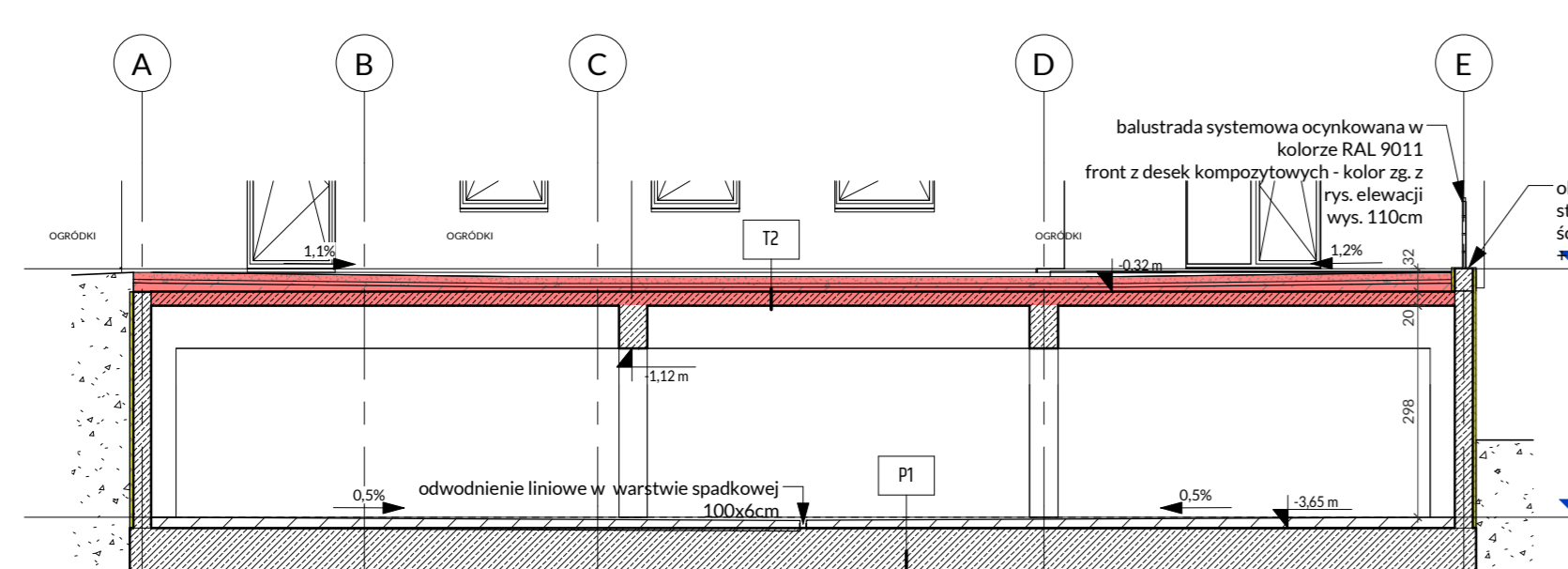
<b>T2</b> 3,029 W/(m²·K) < bez wymagań	<b>P1</b>	<b>P2</b> 0,229 W/(m²·K) < 0,25	<b>P3</b>	<b>D1</b> 0,146 W/(m²·K) = 0,15
SUBSTRAT MINERALNY (ekstensywny) 100 mm WYŁĘKA BETONOWA (warstwa spadkowa) 0 mm ZBIER PRĄKIANY 50 mm GEOMOKONINA 0 mm HEBRYDA EPDM RESTRIZYK SIV 0 mm CHŁODY BETON (warstwa spadkowa) 50 mm PANCZOLACJA 0 mm PLYTA ŻELBETOWA (wg konstr.) 200 mm	WARSTWA WYKONCZONA Z EPOKSYDOWEJ POSADZKI (ZWIĘCZNIK) 0 mm WYŁĘKA BETONOWA (warstwa spadkowa) 0 mm PLYTA ŻELBETOWA (wg konstr.) 600 mm WYKONCZONA 0 mm CHŁODY BETON 0 mm PANCZOLACJA 0 mm PLYTA ŻELBETOWA (wg konstr.) 200 mm	PLYTKI / PANELE 20 mm WYŁĘKA BETONOWA 50 mm FOLIA PE 0 mm STYROPIAN AUSTYCZNY 50 mm PLYTA ŻELBETOWA (wg konstr.) 200 mm WĘLNA MINERALNA (0,038) 100 mm	PLYTKI / PANELE 20 mm WYŁĘKA BETONOWA 50 mm FOLIA PE 0 mm STYROPIAN AUSTYCZNY 50 mm PLYTA ŻELBETOWA (wg konstr.) 200 mm	EPDM 0 mm STYROPIAN EPS 100 (0,038) 150 mm FOLIA PE 0 mm WYŁĘKA BETONOWA (warstwa spadkowa) 100 mm STYROPIAN AUSTYCZNY 50 mm PLYTA ŻELBETOWA (wg konstr.) 200 mm

**RODZAJE ŚCIAN:**

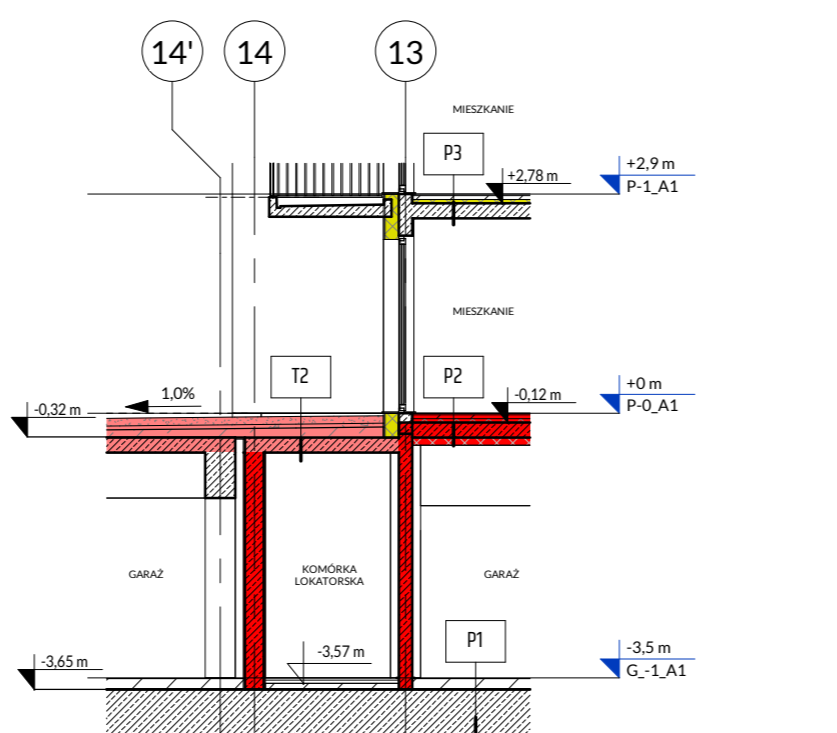
- NOSNE - BETON ZBRZOZYNY - ŻELBETOWE
- DZIAŁOWE - GIPSOWO-KARTONOWE gr. 100mm
- Izolacje termiczne
- Przedziałania w pomieszczeniach

**ODPORNOŚĆ OGNIOWA PRZEGRÓD**

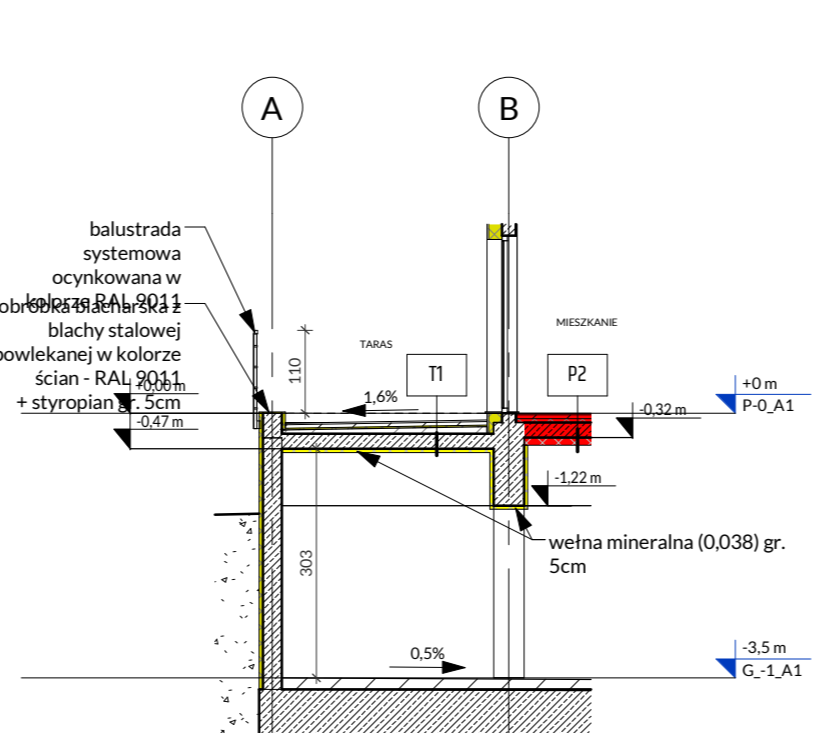
- REI 60
- REI 120



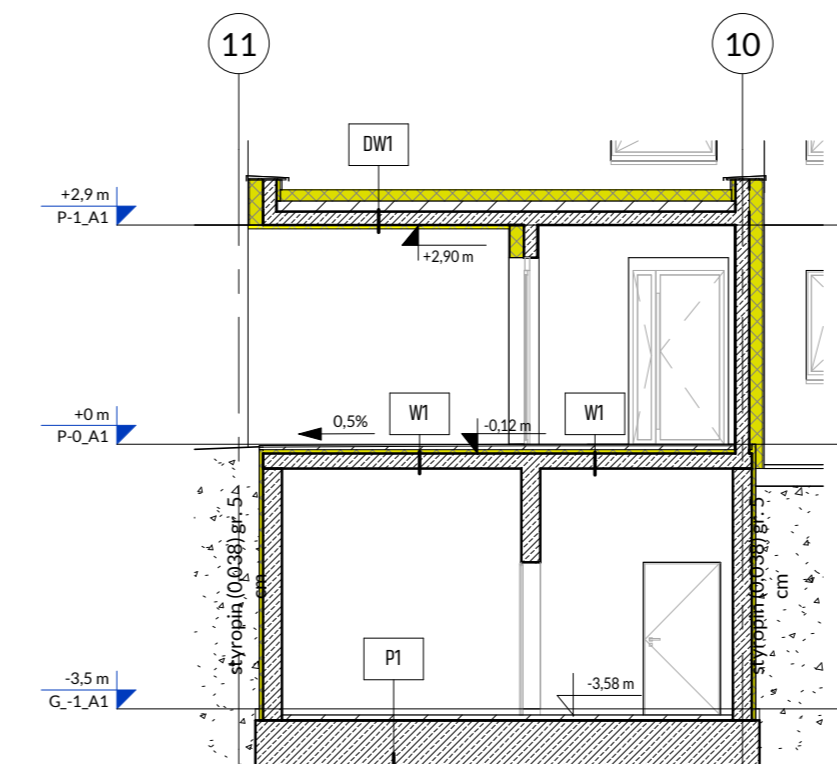
PRZEKROJ A1-B



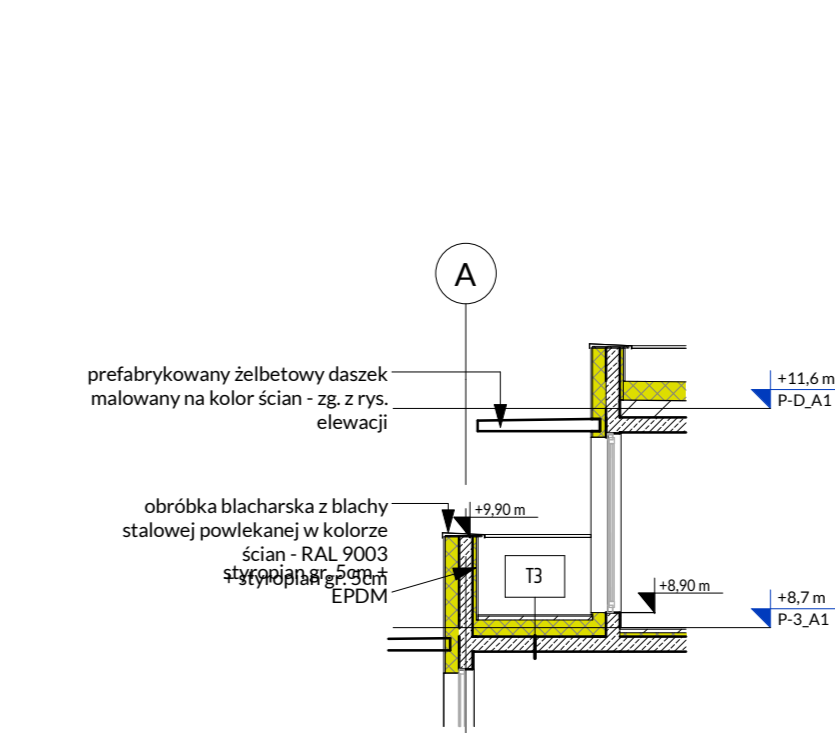
PRZEKROJ A1-C



PRZEKROJ A1-D



PRZEKROJ A1-E



PRZEKROJ A1-F

**UWAGI:**

- Wszystkie wymiary należy sprawdzić na budowie, a zaobserwować niezgodności pomiędzy projektem architektoniczno-budowlanym i posadzką.
- Dokumentacja branżowa architektoniczna jest nadzorczo sprawdzona przez nadzorcę budowy. Wynik zewnętrznej niezgodności należy skomunikować z głównym projektantem i projektantami branżowymi.
- W przypadku wątpliwości lub niezgodności poszczególnych elementów w planach czy opisach należy zwrócić się do projektanta architektury.
- Wszystkie materiały i urządzenia techniczne i urządzenia muszą spełniać wymagania techniczne wykonania i odbioru obiektu budowlanego.
- Wszystkie materiały i urządzenia techniczne i urządzenia muszą spełniać wymagania techniczne wykonania i odbioru obiektu budowlanego.
- Szczegółowe rozmieszczenie wszystkich wewnętrznych instalacji w budynku wg branżowych projektów wykonawczych.
- Wszystkie prace i instalacje powinny być wykonane zgodnie z projektem wykonawczym i zgodnie z instrukcją producenta.
- Budynki, jego wyposażenie, organizacja pracy i stosowane procedury powinny być zgodne z następującymi aktami prawnymi:
  - rozporządzenie ministra infrastruktury w sprawie warunków technicznych, jakim powinny odpowiadać budynki i ich usytuowanie,
  - rozporządzenie ministra zdrowia i opieki społecznej w sprawie substancji chemicznych stwarzających zagrożenie dla zdrowia lub życia,
  - rozporządzenie ministra pracy i polityki społecznej w sprawie najwyższych dopuszczalnych stężeń i natężeń czynników szkodliwych w środowisku pracy.
- Wszystkie projekty instalacji, wyposażenia, montażu urządzeń technicznych nie objęte zakresem projektu wykonawczego prac generalnego projektanta wymagają uzgodnienia przez niego projektanta lub jednostki projektowej branżowej. W przeciwnym razie projektant generalny nie ponosi odpowiedzialności za ich skutki i działania.
- Wykonawca nie jest odpowiedzialny za jakość i trwałość materiałów i urządzeń technicznych.
- Projektant nie odpowiada za jakość i trwałość materiałów i urządzeń technicznych.
- W kosztach zewnętrznych i odporności ogniowej należy stosować: ocieplenie i wełna mineralna.

**NOVA PROJEKT**

**NOVA PROJEKT ARCHITEKCI sp. z o.o.**  
40-083 Katowice, ul. Zabrska 14/11.  
tel. (032) 2094999  
e-mail: biuro@nova-projekt.pl

**Projekt zabudowy mieszkaniowej**  
Projekt zabudowy mieszkaniowej wraz z garażami, instalacjami, niezbędną infrastrukturą techniczną, układami komunikacyjnymi z parkingami, placem gospodarczym, małą architekturą

Celadź, dz. 266

rysunek:	Architektura	faz:	Projekt wykonawczy
branża:	inż. i nawilko	nr usr.:	podpis
projektant:	mgr inż. arch. Tomasz Korek	682/01	
opracowanie:	mgr inż. arch. Jacek Dohn	684/01	
inwestor:	Towarzystwo Budownictwa Wielorodzinnego 2 DOMBUD sp. z o.o. ul. Topolowa 6/2, 42-500 Będzin		

skala: 1:100 data: 14.09.2023 **seg A1** **A1-03**