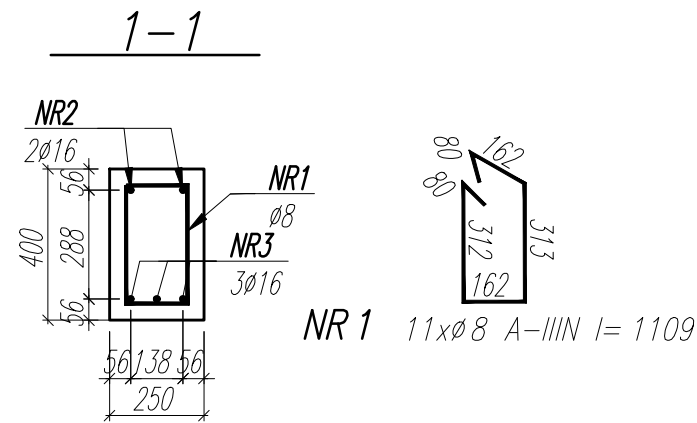


* poziom
* poziom
UWAGA:
* poziom
- +0,750
- +1,610
- +2,240



UWAGI:

- WYMIARY PODANO W [mm], POZIOMY PODANO W [m].
- RYSUNEK ROZPATRYWAĆ Z PROJEKTEM ARCHITEKTONICZNYM, PROJEKTAMI BRANŻOWYMI, ORAZ RYSUNKAMI KONSTRUKCJI.
- BETON ZAGĘSZCZAĆ, PIELEGNOWAĆ ORAZ CHRONIĆ PRZED NADMIERNYM NASŁONECZNIENIEM LUB PRZEMARZANIEM.
- MIEJSCA STYKÓW PRZERW ROBOCZYCH PRZED DAŁSZYM BETONOWANIEM OCZYSZCIĆ, ZWILŻYĆ WODĄ, PRZYGOTOWAĆ DO DAŁSZEGO BETONOWANIA.
- LOKALIZACJĘ ORAZ GABARYTY OTWORÓW ROZPATRYWAĆ Z RYSUNKAMI ARCHITEKTURY I PROJEKTAMI BRANŻOWYMI.
- ZBROJENIE (GABARYTY ORAZ POŁOŻENIE WZGLĘDEM SZALUNKU) ZWYMIAROWANE ZOSTAŁO DO OSI PRĘTA.
- ZAGIĘCIA PRĘTÓW WYKONAĆ ZGODNIE Z PN-EN 1992-1 JEŻELI NIE ZAZNACZONO INACZELI.

±0,00 wg rysunków architektury

MATERIAŁ:

BETON C35/45

OTULINA ZBROJENIA: 40mm

STAL ZBROJENIOWA: A-IIIIN ($f_{yk}^* \geq 500$ MPa; np.B500B)

*brak możliwości stosowania stali klasy B500A

WYKAZ STALI ZBROJENIOWEJ

NAZWA ELEMENTU	NR PRETA	Ø PRETA	DLUGOSC PRETA	ILOSC			DLUGOSC RAZEM	
				PRETOW W ELEM.	ELEM.	RAZEM PRETOW	Ø8 A-IIIIN	Ø16 A-IIIIN
		mm	mm	szt.	szt.	szt.	m	m
B-1.1 - 3 szt.								
	1	8	1109	11	3	33	36.6	
	2	16	2440	2	3	6		14.6
	3	16	1860	3	3	9		16.7
				RAZEM [m]:			36.6	31.4
				MASA JEDN. [kg/m]:			0.39	1.58
				MASA [kg]:			14.4	49.5
				MASA CALK. [kg]:			63.9	

NAZWA OBIEKTU BUDOWLANEGO	SPORTOWO-REKREACYJNY KOMPLEKS BASENOWY KRZESZOWICE, AL. SOLIDARNOŚCI	NR.RYS. K_3.1_237	
TYTUŁ RYSUNKU	BELKA ŻELBETOWA B-1.1	SKALA 1:20	DATA 02.2024
PROJEKTANT	mgr inż. Bartosz Prokop NR UPR. SLK/5683/POOK/14	PODPIS	
SPRAWDZAJĄCY	mgr inż. Rafał Hoffmann NR UPR. SLK/5746/PBKb/15	PODPIS	
OPRACOWAŁ	mgr inż. Mateusz Wójcik NR UPR. -	PODPIS	