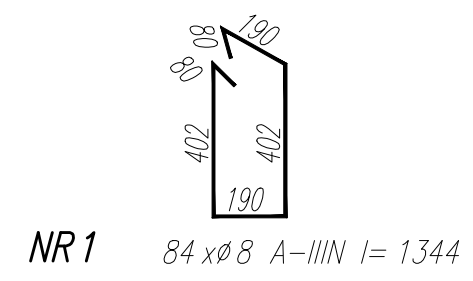
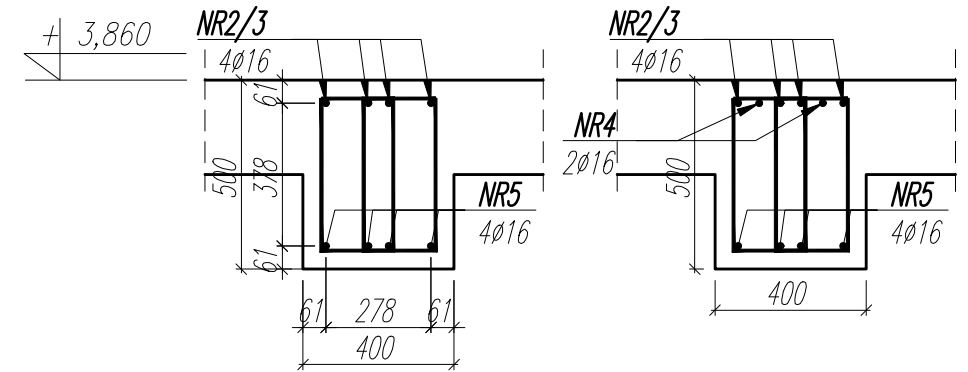


1-1 2-2



WYKAZ STALI ZBROJENIOWEJ								
NAZWA ELEMENTU	NR PRETA	ø PRETA	DŁUGOŚĆ PRETA	ILOŚĆ			DŁUGOŚĆ RAZEM	
				PRETÓW W ELEM.	ELEM.	RAZEM PRETÓW	ø8 A-IIIIN	ø16 A-IIIIN
		mm	mm	szt.	szt.	szt.	m	m
B-4.2 - 1 szt.								
	1	8	1344	84	1	84	112.9	
	2	16	3140	4	1	4		12.6
	3	16	4670	4	1	4		18.7
	4	16	2175	2	1	2		4.4
	5	16	6416	4	1	4		25.7
RAZEM [ m ]:							112.9	61.3
MASA JEDN. [ kg/m ]:							0.39	1.58
MASA [ kg ]:							44.5	96.6
MASA CAŁK. [ kg ]:							141.2	

## UWAGI:

- WYMIARY PODANO W [mm], POZIOMY PODANO W [m].
- RYSEK ROZPATRYWAĆ Z PROJEKTEM ARCHITEKTONICZNYM, PROJEKTAMI BRANŻOWYMI, ORAZ RYSUNKAMI KONSTRUKCJI.
- BETON ZAGĘSZCZAĆ, PIELĘGNOWAĆ ORAZ CHRONIĆ PRZED NADMIERNYM NASŁONECZNIENIEM LUB PRZEMARZANIEM.
- MIEJSCA STYKÓW PRZERW ROBOCZYCH PRZED DAŁSZYM BETONOWANIEM OCZYŚCIĆ, ZWILŻYĆ WODĄ, PRZYGOTOWAĆ DO DAŁSZEGO BETONOWANIA.
- LOKALIZACJĘ ORAZ GABARYTY OTWORÓW ROZPATRYWAĆ Z RYSUNKAMI ARCHITEKTURY I PROJEKTAMI BRANŻOWYMI.
- ZBROJENIE (GABARYTY ORAZ POŁOŻENIE WZGLĘDEM SZALUNKU) ZWYMIAROWANE ZOSTAŁO DO OSI PRĘTA.
- ZAGĘCIA PRĘTÓW WYKONAĆ ZGODNIE Z PN-EN 1992-1 JEŻELI NIE ZAZNACZONO INACZEJ.

±0,00 wg rysunków architektury

## MATERIAŁ:

BETON C35/45  
OTULINA ZBROJENIA: 45mm  
STAL ZBROJENIOWA: A-IIIIN ( $f_{yk} \geq 500$  MPa; np.B500B)  
\*brak możliwości stosowania stali klasy B500A

NAZWA OBIEKTU BUDOWLANEGO	SPORTOWO-REKREACYJNY KOMPLEKS BASENOWY KRZESZOWICE, AL. SOLIDARNOŚCI	NR.RYS. <b>K_3.1_252</b>	
TYTUŁ RYSUNKU	<b>BELKA ŻELBETOWA B-4.2</b>	SKALA 1:20	DATA 02.2024
PROJEKTANT	mgr inż. Bartosz Prokop NR UPR. SLK/5683/PÓOK/14	PODPIS	
SPRAWDZAJĄCY	mgr inż. Rafał Hoffmann NR UPR. SLK/5748/PBkb/15	PODPIS	
OPRACOWAŁ	mgr inż. Mateusz Wójcik NR UPR. -	PODPIS	