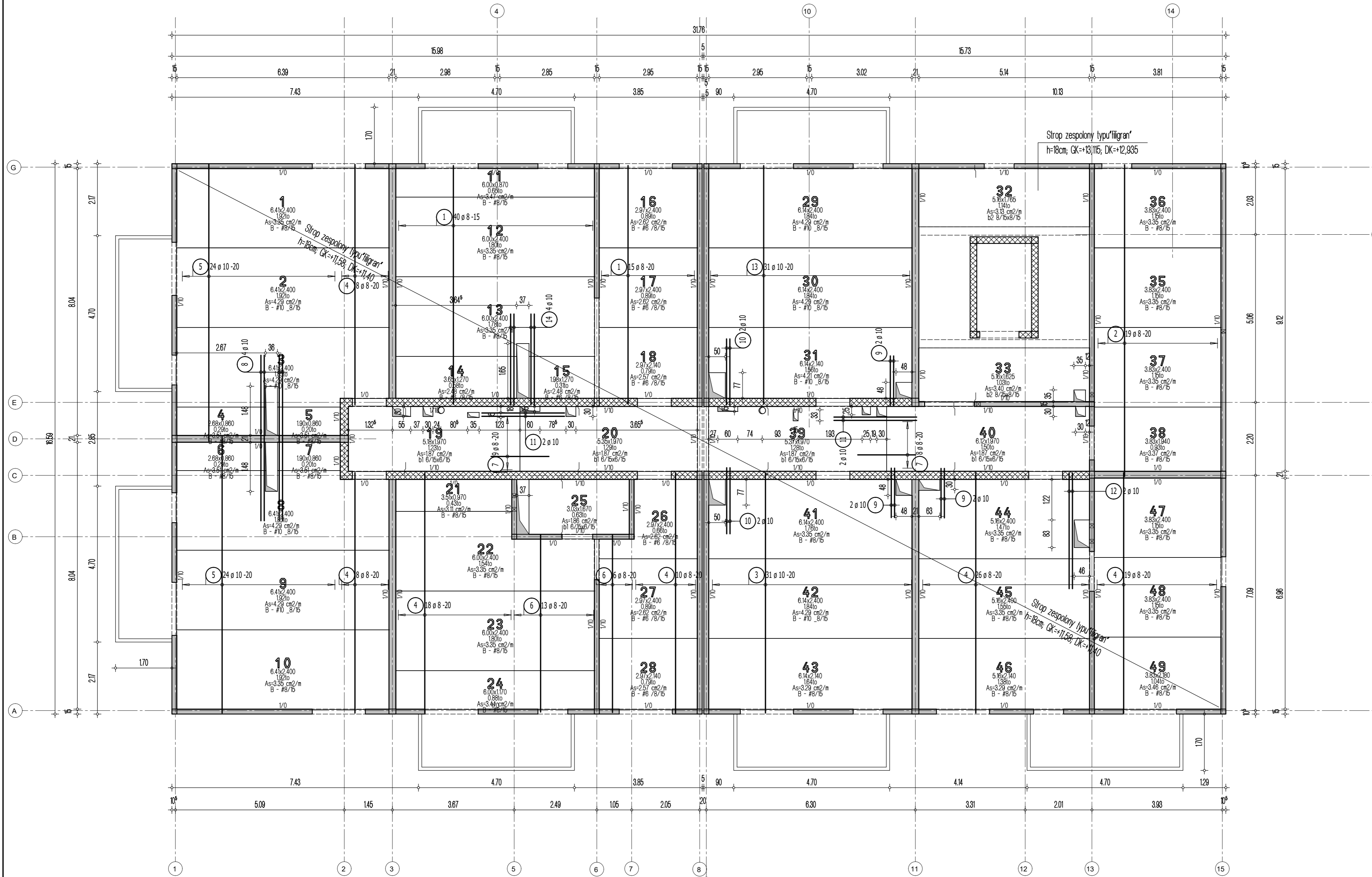


# Strop nad 3 piętrem - budynek 4B, 5B i 6B

## Układ płyt i zbrojenie dolne

Skala 1:75



### Lista prętów - kształty giecia

Poz.	Szt.	Sr.	Długość pojed. [mm]	Kształt giecia (nie w skali)	Długość całkowita [m]	Masa [kg]
1	55	8	7.20	720	396.00	156.42
2	19	8	9.40	940	178.60	70.55
3	31	10	7.25	725	224.75	138.67
4	89	8	7.25	725	645.25	254.87
5	48	10	8.35	835	400.80	247.29
6	19	8	5.35	535	101.65	40.15
7	17	8	1.75	175	29.75	11.75
8	4	10	5.00	500	20.00	12.34
9	6	10	1.50	150	9.00	5.55
10	4	10	2.00	200	8.00	4.94
11	4	10	2.50	250	10.00	6.17
12	2	10	3.50	350	7.00	4.32
13	31	10	7.20	720	223.20	137.71
14	4	10	2.75	275	11.00	6.79

Masa całkowita [kg] : 1097.52

#### Uwaga:

1. Sprawdzić otworowanie stropu.
2. Zwrócić uwagę na ciężar płyt ze względu na montaż dźwigiem.
3. Opracowano na podstawie rysunku K-6b.
4. Płyty należy układać "na styk" nie zostawiając żadnych przerw pomiędzy nimi.

Przyjęte obciążenia charakterystyczne:  
 - obciążenia stałe - 2,2 kN/m<sup>2</sup>  
 - obciążenia zmienne (mieszkania) - 2,0 kN/m<sup>2</sup>  
 - obciążenia zmienne (balcony) - 5,0 kN/m<sup>2</sup>  
 - ścianki działowe - 1,50 kN/m<sup>2</sup>

#### Legenda

- Podciąg żelbetowy
- Element nośny (ściana murowana)
- Element nośny (stup lub ściana żelbetowa)
- Ściany obciążające strop
- Krawędź w płycie filigran
- Kąpnos w płycie filigran
- Elementy żelbetowe wyższych kondygnacji

**DOMBUD** BETON

Dombud Beton Sp. z o.o.  
 ul. Budowlana 4  
 41-100 Siemianowice Śląskie

**PODPARCIE MONTAZOWE W ROZSTAWIE 1,50m**  
**PODPORA SKRAJNA PRZY ŚCIANIE LUB PODCIĄGU MAX 0,30m**

OTULINA DOŁ	BETON PŁYTY	GRUBOSC PŁYT:	KRATOWNICA TYP: T110-5/5/8
20mm	C30/37	5,0cm	STAL A-IIIN
OTULINA GÓRA	NADBETON	GRUBOSC STROPU:	KLASA EKSPOZYCJI-DOŁ: XC1
20mm	C30/37	18cm	KLASA EKSPOZYCJI-GÓRA: XC1

INWESTOR: DOMBUD S.A.	STADIUM: P.W.
OBJEKT: Budynek mieszkalny wielorodzinny - 4B, 5B i 6B	SKALA: 1:75
MIEJSCOWOŚĆ: Chrzanów	DATA: 21.11.2023
ULICA: Partyzantów	NR RYS.:
PROJEKT: Układ płyt i zbrojenie dolne	OPRACOWAŁ: CHP_B_L3zd
STROP NAD: 3 piętro	
PROJEKTOWAŁ: mgr inż Robert KUBIAK nr upr. 254/DOS/13	
SPRAWDZIŁ:	
OPRACOWAŁ:	