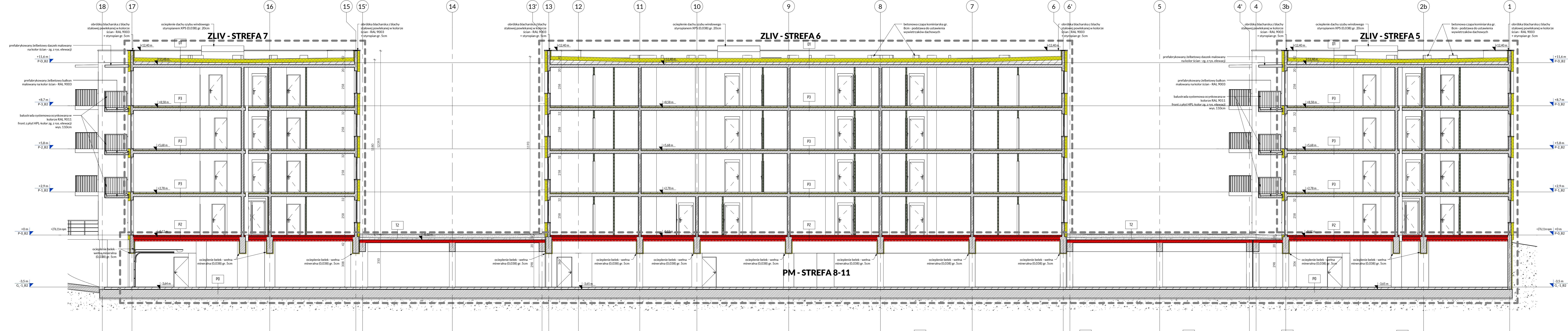


# BUDYNEK 5

# BUDYNEK 4

# BUDYNEK 3



<b>P0</b>	<b>P2</b> $0,2295 \text{ W}/(\text{m}^2\cdot\text{K}) < 0,25$	<b>P3</b>	<b>D1</b> $0,1457 \text{ W}/(\text{m}^2\cdot\text{K}) < 0,15$	<b>T2</b>
<ul style="list-style-type: none"> <li>WARSTWA WYKOŃCZENIOWA Z EPOKSYDOWEJ POSADZKI (ŻYWIWCZEJ)</li> <li>WYLEWKA BETONOWA (warstwa spadkowa)</li> <li>PLYTA ŻELBETOWA (wg konstr.)</li> <li>HYDROIZOLACJA TYPU CIĘŻKIEGO</li> <li>CHUDY BETON</li> </ul>	<ul style="list-style-type: none"> <li>PLYTKI / PANELE</li> <li>WYLEWKA BETONOWA</li> <li>FOLIA PE</li> <li>STYROPIAN AKUSTYCZNY</li> <li>PLYTA ŻELBETOWA (wg konstr.)</li> <li>WELNA MINERALNE (0,038)</li> </ul>	<ul style="list-style-type: none"> <li>PLYTKI / PANELE</li> <li>WYLEWKA BETONOWA</li> <li>FOLIA PE</li> <li>STYROPIAN AKUSTYCZNY</li> <li>PLYTA ŻELBETOWA (wg konstr.)</li> </ul>	<ul style="list-style-type: none"> <li>EPDM</li> <li>STYROPIAN EPS 100 (0,038)</li> <li>FOLIA PE</li> <li>WYLEWKA BETONOWA (warstwa spadkowa)</li> <li>STYROPIAN AKUSTYCZNY</li> <li>PLYTA ŻELBETOWA (wg konstr.)</li> </ul>	<ul style="list-style-type: none"> <li>SUBSTRAKT MINERALNY (ekstensywny)</li> <li>GEOWŁÓKNINA</li> <li>ZWTR. PŁUKANY</li> <li>GEOWŁÓKNINA</li> <li>Membrana EPDM</li> <li>CHUDY BETON (warstwa spadkowa)</li> <li>PARDZIZŁACZA</li> <li>PLYTA ŻELBETOWA (wg konstr.)</li> </ul>

**RODZAJE ŚCIAN:**

- NOŚNE - BETON ZBRZOŃNY - ŻELBETOWE
- DZIAŁOWE - GIPSOWO-KARTONOWE gr. 10cm
- IZOLACJE TERMICZNE
- PRZEDŚCIANKI W POMIĘSZCZENIACH

**ODPORNOŚĆ OGNIOWA PRZEGRÓD**

- REI 60
- REI 120

**UWAGI:**

- Wszystkie wymiary należy sprawdzić na budowie, a zaistniałe niezgodności pomiędzy projektem architektoniczno-budowlanym i pozostałymi opracowaniami branżowymi należy wyjaśnić i uzgodnić z głównym projektantem i projektantami branżowymi.
- Dokumentacja branży architektonicznej jest nadrzędna względem opracowań branżowych. Wszelkie ewentualne niezgodności należy skomunikować z głównym projektantem i projektantami branżowymi.
- W przypadku wątpliwości lub niezgodności poszczególnych elementów w planach czy opisach należy zwrócić się do projektanta architektury na piśmie z prośbą o wyjaśnienie z zachowaniem przewidzianych procedur.
- Zakres wykonania obowiązków przy robótach budowlanych - zgodnie ze sztuką budowlaną i ewentualnie techniczne wykonania i odbioru robót budowlano-montażowych.
- Wszystkie zastosowane w projekcie materiały, rozwiązania techniczne i urządzenia muszą spełniać wymagany standardu inwestora, a także odpowiadać normom bezpieczeństwa pożar i bhp (muszą posiadać odpowiednie atesty i aprobaty).
- Szczegółowe rozmieszczenie wszystkich wewnętrznych instalacji w budynku wg branżowych projektów wykonawczych.
- Wszelkie prace i przejścia instalacji pomiędzy wydzieleniami strefami pożarowymi muszą posiadać odpowiednie zabezpieczenie spop. wg wytycznych p.02.
- Budowni, jego wyposażenie, organizacja pracy i istosowane procedury powinny być zgodne z następującymi aktami prawnymi:
  - Rozporządzenie ministra infrastruktury w sprawie warunków technicznych, jakim powinny odpowiadać budynki i ich istyotowanie,
  - Rozporządzenie ministra zdrowia i opieki społecznej w sprawie substancji chemicznych stwarzających zagrożenie dla zdrowia lub życia,
  - Rozporządzenie ministra pracy i polityki społecznej w sprawie najwyższych dopuszczalnych stężeń i natężeń czynników szkodliwych dla zdrowia w środowisku pracy,
- Wszystkie projekty instalacji, wyposażenia, montażu i urządzeń technicznych nie objęte zakresem projektu wykonawczego przez generalnego projektanta wymagają uzgodnienia przez wskazanych przez niego projektantów lub jednostki projektowe branżowe. W przeciwnym razie projektant generalny nie ponosi odpowiedzialności za ich skutki i działania.
- Wykończenie i wyposażenie pomieszczeń wg projektu wnętrza i projektów technologicznych.
- Projektant zastrzega sobie prawo kontrol prac na wszystkich etapach.
- W ścianach zewnętrznych o odporności ogniowej należy stosować ocieplenie i wełny mineralne.



**Projekt zabudowy mieszkaniowej**

niezbędna infrastruktura techniczna, układami komunikacyjnym z parkingami, placem gospodarczym, małą architekturą

Czeladź, dz. 266

**PRZEKRÓJ B2-A**

branża	Architektura	data	Projekt budowlany
zespół:	linię i nazwisko	nr upr.	podpis
projektant	mgr inż. arch. Tomasz Korek	682/01	
sprawdza:	mgr inż. arch. Jacek Dohn	684/01	
opracował:	Autor		
inwestor	Towarzystwo Budownictwa Wielorodzinnego 2 DOMBUD sp. z o.o. ul. Topolowa 6/22, 42-500 Będzin		
skala:	1:100	data:	14.09.2023
		seg	B2
			B2 - 03