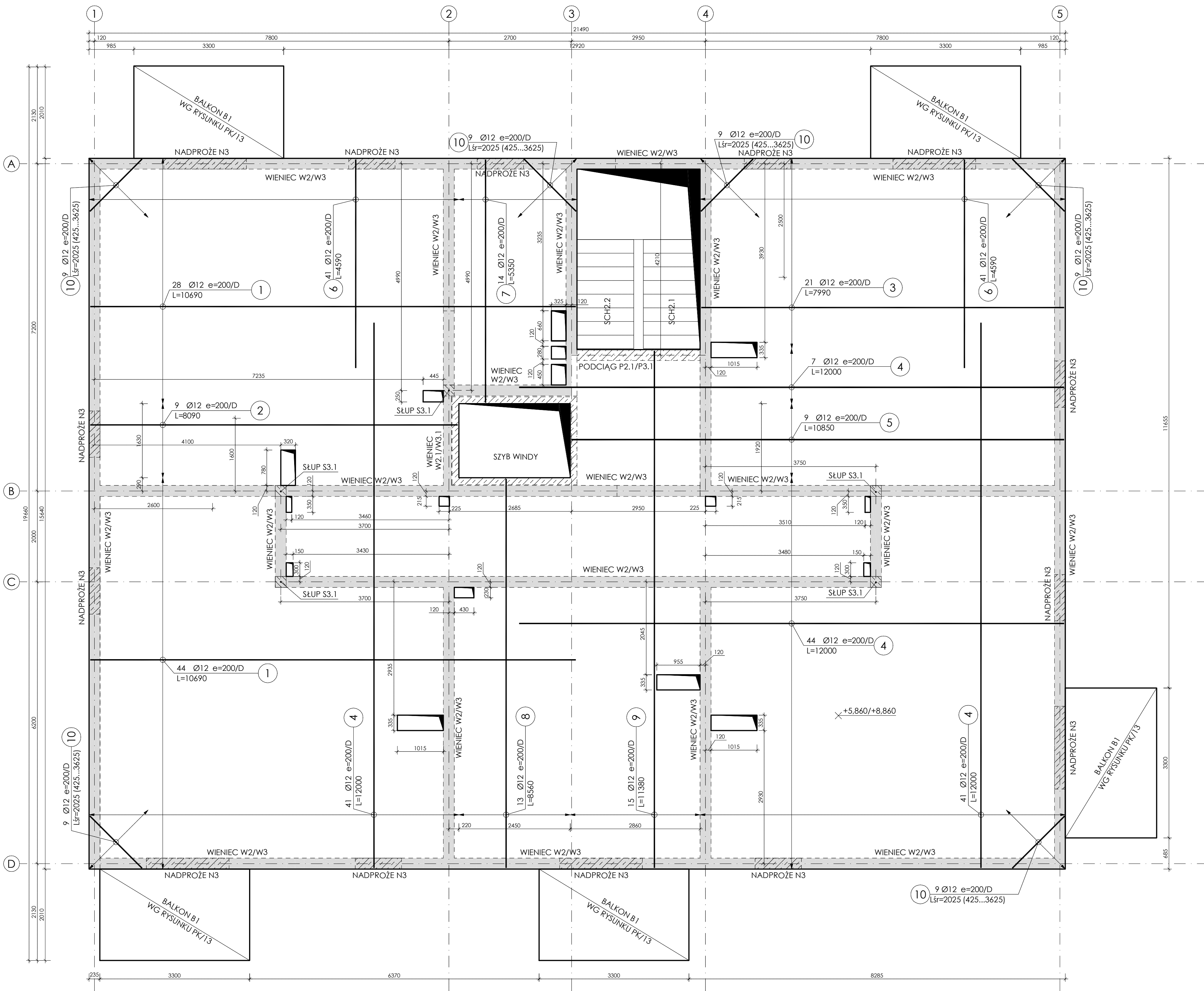


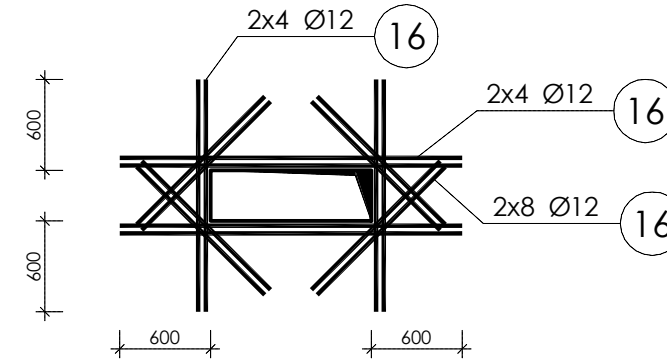
## ZBROJENIE DOLNE PŁYTY PL2, PL3 NAD I i II PIĘTREM

1:50



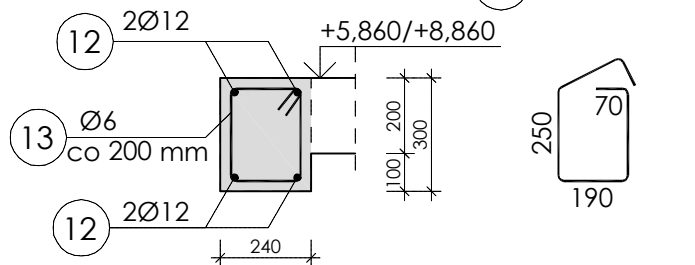
## DETAL DOZBROJENIA OTWORÓW

1:50



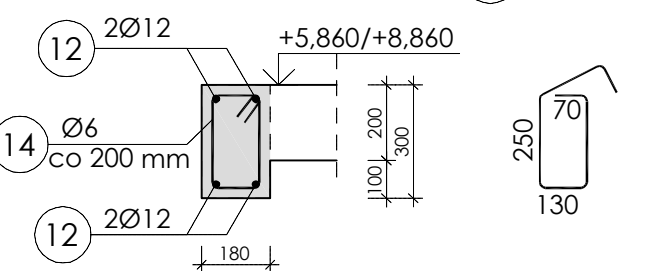
## WIENIEC W2/W3

1:20



## WIENIEC W2.1/W3.1

1:20



## ZESTAWIENIE STALI ZBROJENIOWEJ

POZ.	NR PRĘTA	Ø [mm]	DŁUGOŚĆ [m]	ILOŚĆ			DŁ. ŁĄCZNA [m]	
				PRĘTÓW	x POZ.	RAZEM	850SP	Ø6
Poz. PL2, PL3 - 1 - 1 szt.								
PL2, PL3	1	12	10.690	72	1	72		769.68
	2	12	8.090	9	1	9		72.81
	3	12	7.990	21	1	21		167.79
	4	12	12.000	133	1	133		1596.00
	5	12	10.850	9	1	9		97.65
	6	12	4.590	82	1	82		376.38
	7	12	5.350	14	1	14		74.90
	8	12	8.560	13	1	13		111.28
	9	12	11.380	15	1	15		170.70
	10	12	2.025	54	1	54		109.35
	11	12	1.315	100	1	100		131.50
	12	12	800.000	1	1	1		800.00
	13	6	0.995	850	1	850	845.75	
	14	6	0.875	12	1	12	10.50	
	15	6	1.695	250	1	250	423.75	
DŁUGOŚĆ RAZEM [m]							1280.00	4478.04
DOZBROJENIE OTWORÓW								
16		12	4% ZBROJENIA PŁYTY				360.00	
MASA JEDNOSTKOWA [kg/m]						0.222	0.888	
MASA [kg]							4296.18	
MASA CAŁKOWITA [kg]							4580.34	

## UWAGI:

BETON: C25/30

GRUBOŚĆ PŁYTY: 200 mm

STAL ZBROJENIA: B500SP

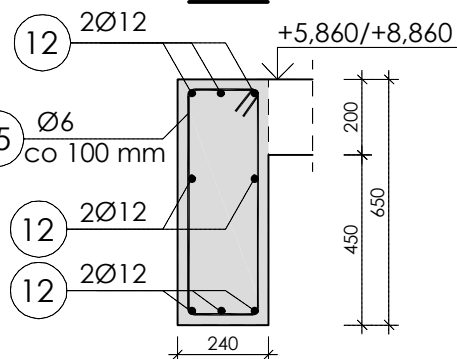
OTULINA ZBROJENIA: 25 mm

- WSZYSTKIE WYMIARY PODANO W [mm]; RZĘDNE WYSOKOŚCIOWE PODANO W [m]
- NAD ŚCIANAMI NOŚNYMI WYKONAĆ WIENIEC
- WIENIEC STANOWIĄ NADPROŻA DRZWIOWE I OKIENNE ORAZ PODCIĄGI, CHYBA ŻE OZNACZONO INACZEJ; NAD OTWORAMI DOŁOŻYĆ DOŁĘM I GÓRĄ PO 1Ø12 I PRZEDŁUŻYĆ POZA KRAWĘDZ OTWORU MIN. 600 mm ORAZ ZAGĘŚCIĆ STRZEMIONA DO 100 mm
- PRĘTY ZBROJENIA PODŁUŻNEGO WIENCÓW ŁĄCZYĆ NA ZAKŁAD MIN. 600 mm I WYGINĄĆ W WIENIEC PROSTOKĄTNE; NIEDOZWOLONE ŁĄCZENIE PRĘTÓW NA STYK
- PŁYTY WYLEWAĆ RAZEM Z WIENCAMI, NADPROŻAMI I PODCIĄGAMI
- WZDŁUŻ WSZYSTKICH KRAWĘDZI SWOBODNYCH OTWORÓW ZASTOSOWAĆ ZBROJENIE ZAMYKAJĄCE - PRĘT NR 11 W RÓŻNIAWIE MAK. CO 200 mm
- OTWORY I PRZĘDZIA WYKONAĆ WG DOKUMENTACJI POZOSTAŁYCH BRANŻ I TRAKTOWAĆ JAKO NADRZĘDNE; WOKÓŁ OTWORÓW WYKONAĆ DODATKOWE ZBROJENIE ZGODNIE Z PRZEDSTAWIONYM DETALEM
- DŁUGOŚCI ODCINKÓW PRĘTÓW PODANO JAKO GABARYTOWE (METODA A WG PN-EN ISO 3764:2006); DŁUGOŚCI CAŁKOWITE PRĘTÓW PODANO JAKO RZECZYWISTE
- OZNACZENIE ZBROJENIA: D - ZBROJENIE DOLNE; G - ZBROJENIE GÓRNE
- PRĘTY WCHODZĄCE W OTWORY NALEŻY PRZECIĄC ORAZ ODGIĄĆ WGŁĄB PŁYTY
- RYSUNEK ROZPATRYWAĆ ŁĄCZNIE Z POZOSTAŁYMI RYSUNKAMI, RÓWNIEŻ POZOSTAŁYCH BRANŻ
- PRZED ZAMOWIENIEM BETONU I PRZYSTĄPIENIEM DO BETONOWANIA NALEŻY DOKONAĆ POMIARÓW DESKOWANIA Z NATURY ORAZ PRZYJAĆ ODPOWIEDNI NADDATEK BETONU, BY ZABEZPIECZYĆ RYZYKO PRZERWY TECHNOLOGICZNEJ
- ZAKŁADY PRĘTÓW UKŁADAĆ NAPRZEMIENIE

## NADPROŻE N4

1:20

A-A

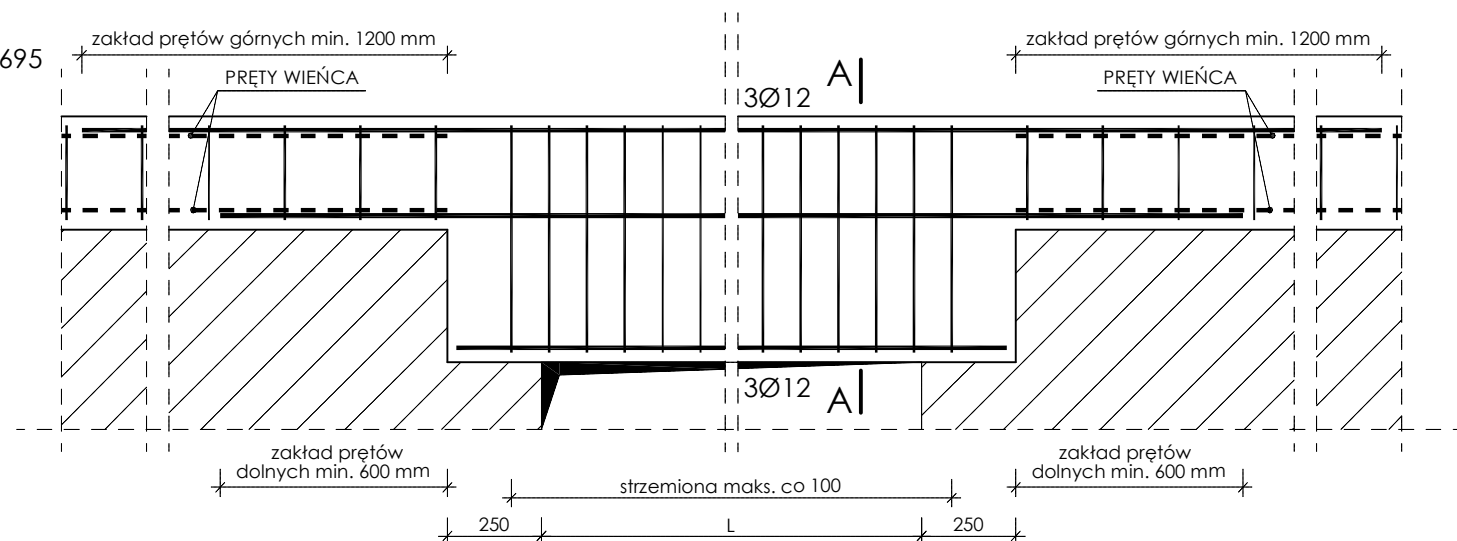


Ø12 Lcatk. = 800 m

naddatek 10%

## NADPROŻE N3

1:20



Nazwa obiektu budowlanego	BUDOWA ZESPOŁU BUDYNKÓW MIESZKALNYCH WIELORODZINNYCH WRAZ Z INFRASTRUKTURĄ TOWARZYSZĄCĄ	Nazwa elementu projektu budowlanego	BLANK ARCHITEKCI	BLANK ARCHITEKCI SP. Z O.O. ul. Bankowa 1/4, 41-800 Zabrze www.blankarchitekci.pl
Projektował	dr inż. Rafał Domagała upr. nr SK/5845/PWBK/15 w spec. Konstrukcyjno-Budowlanej	Podpis		
Opracował	inż. Paweł Undas	Podpis		
Sprawił	dr inż. Wojciech Mazur upr. nr SK/5846/PWBK/16 w spec. Konstrukcyjno-Budowlanej	Podpis		
Nazwa elementu projektu budowlanego		PROJEKT TECHNICZNY I WYKONAWCZY		
Tytuł rysunku		ZBROJENIE DOLNE PŁYTY PL2/PL3, WIENCÓW W2/W3, W2.1/W3.1		
Nr projektu		2120	Skala	1:20/1:50
Data		04.2022	Nr rysunku	PK/10