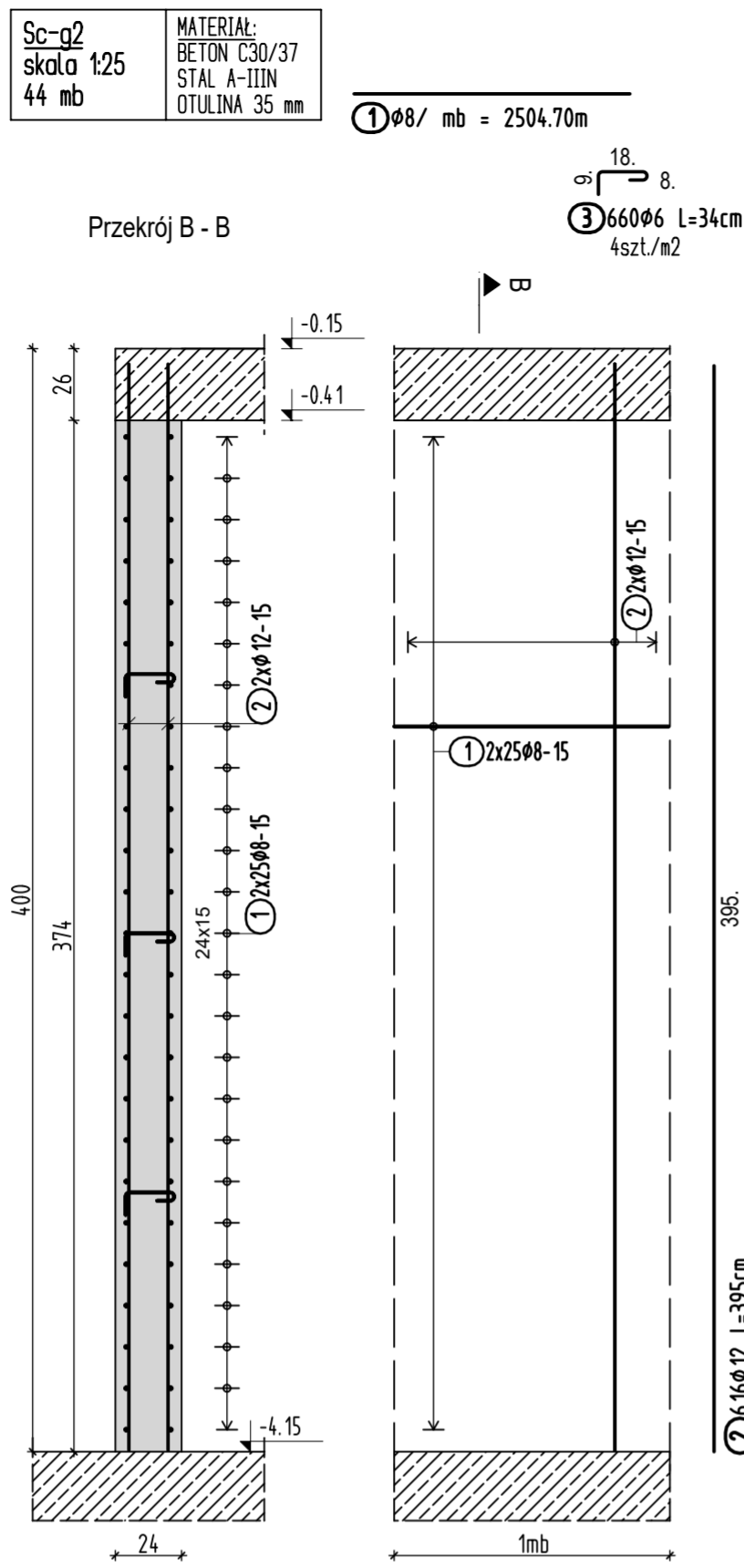


Lista prętów

Poz.	Szt.	Ø	Długość poj.	Długość całkowita	Masa
		[mm]	[m]	[m]	[kg]
1	1	8	mb	473.60	187.07
3	120	6	0.34	40.80	9.06
9	112	12	4,65 4,66	509.60 520.80	452.52 462.47

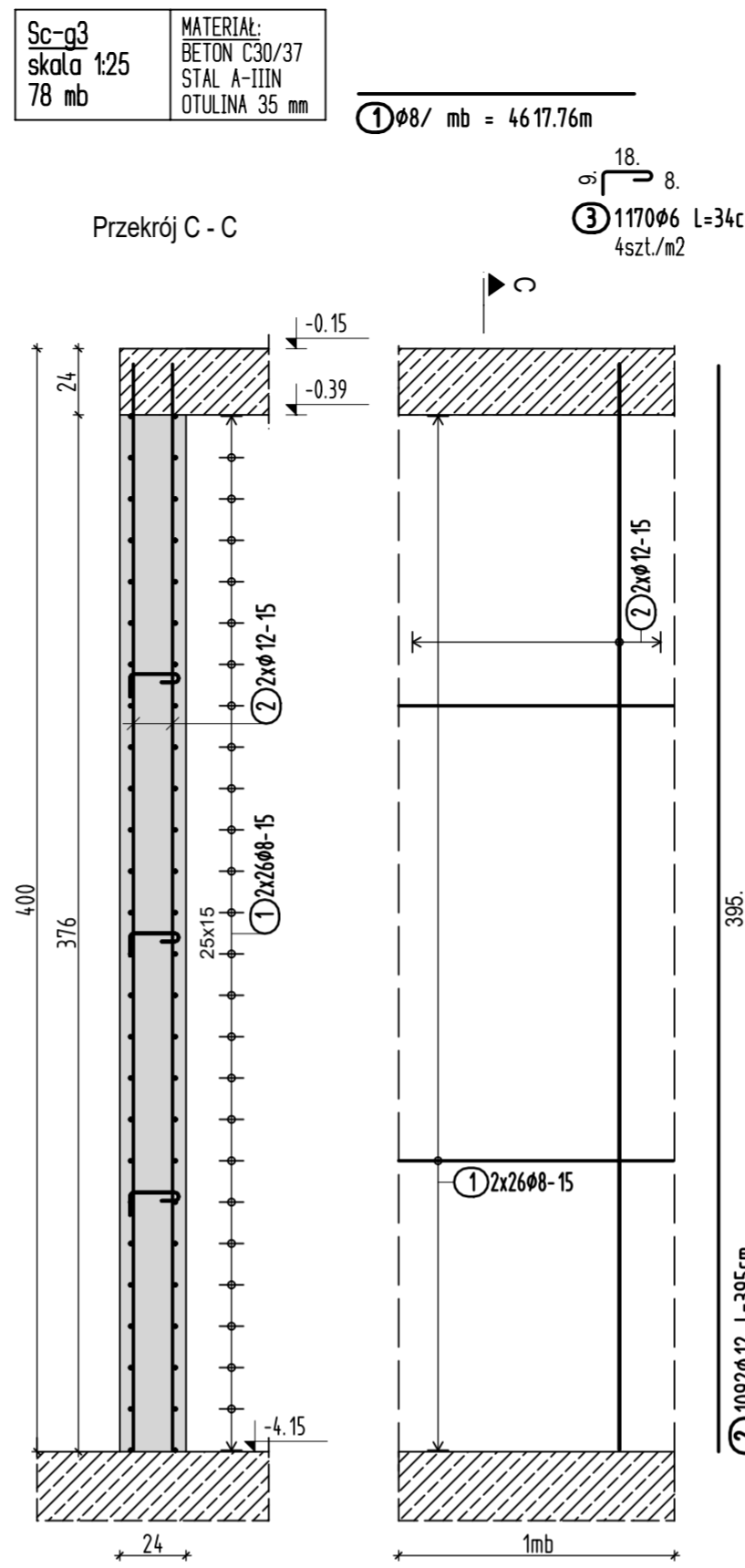
Masa całkowita [kg] : **658,60** - ~~648,66~~



Lista prętów

Poz.	Szt.	Ø	Długość poj.	Długość całkowita	Masa
		[mm]	[m]	[m]	[kg]
1	1	8	mb	2504.48	989.27
2	616	12	4,05 3,96	2433.20 2494.80	2160.68 2215.38
3	660	6	0.34	224.40	49.82

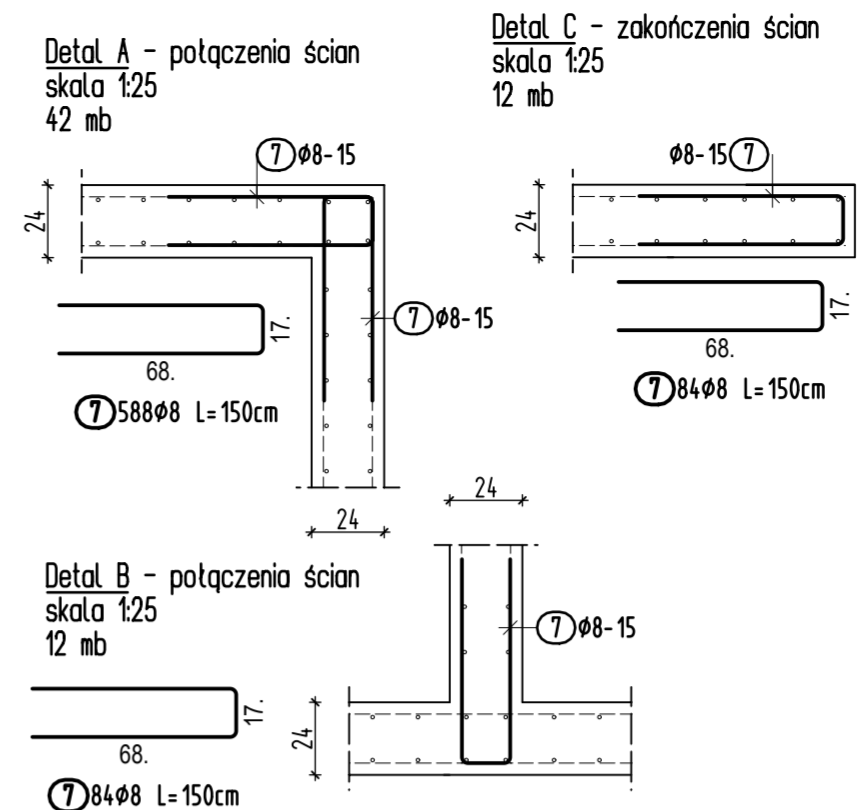
Masa całkowita [kg] : **3254,47** - ~~3199,77~~



Lista prętów

Poz.	Szt.	Ø	Długość poj.	Długość całkowita	Masa
		[mm]	[m]	[m]	[kg]
1	1	8	mb	4617.60	1823.95
2	1092	12	4,05 3,96	4313.40 4422.80	3830.30 3927.27
3	1170	6	0.34	397.80	88.31

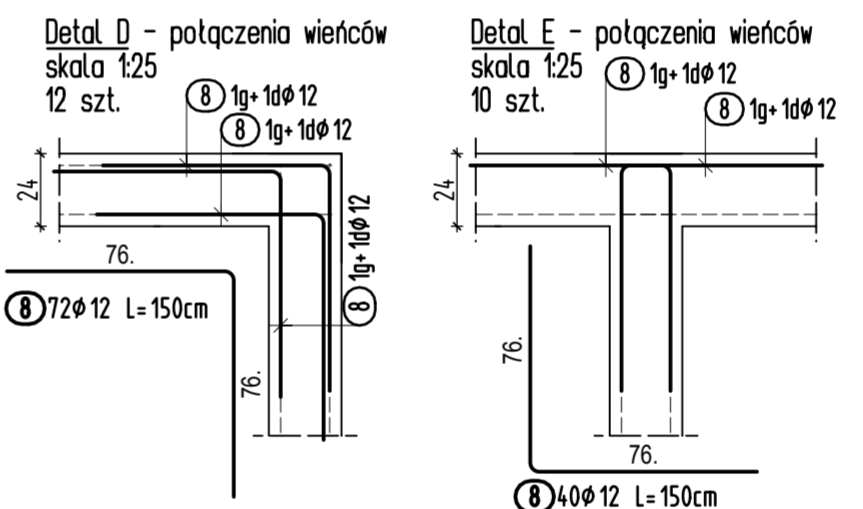
Masa całkowita [kg] : **5839,53** - ~~5742,66~~



Lista prętów

Poz.	Szt.	Ø	Długość poj.	Długość całkowita	Masa
		[mm]	[m]	[m]	[kg]
7	756	8	1.50	1134.00	447.93

Masa całkowita [kg] : 447.93



Lista prętów

Poz.	Szt.	Ø	Długość poj.	Długość całkowita	Masa
		[mm]	[m]	[m]	[kg]
8	112	12	1.50	168.00	149.18

Masa całkowita [kg] : 149.18

PRĘTY PROSTE

Nr 5 $\phi 20 L=200$

Rzeczywista sumaryczna długość
Średnica pręta ujęta w zestawieniu
Ilość w elemencie
Nr pozycji prętowej

PRĘTY GIĘTE

Wymiary gięcia liczone od końca pręta do zewnętrznej krawędzi pręta zagiętego

UWAGA: Suma wymiarów gięcia różna od długości rzeczywistych

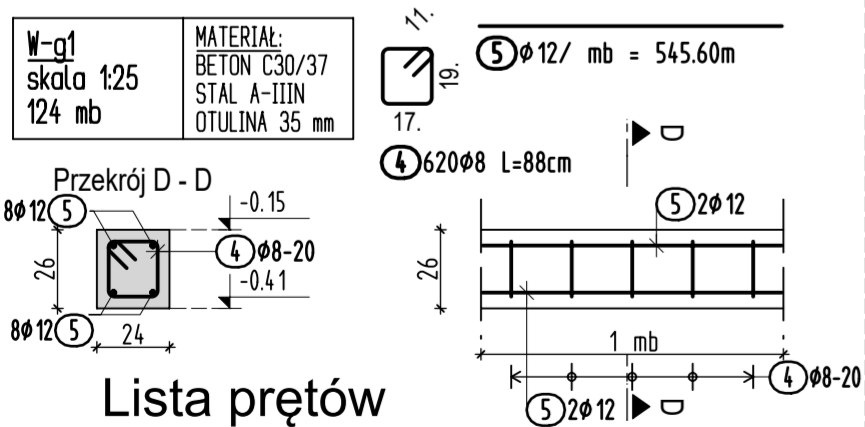
STRZEMIONA

Wymiar gięcia liczony po zewnętrznym obrysie strzemion

UWAGA: Suma wymiarów gięcia różna od długości rzeczywistych

Uwagi dodatkowe:

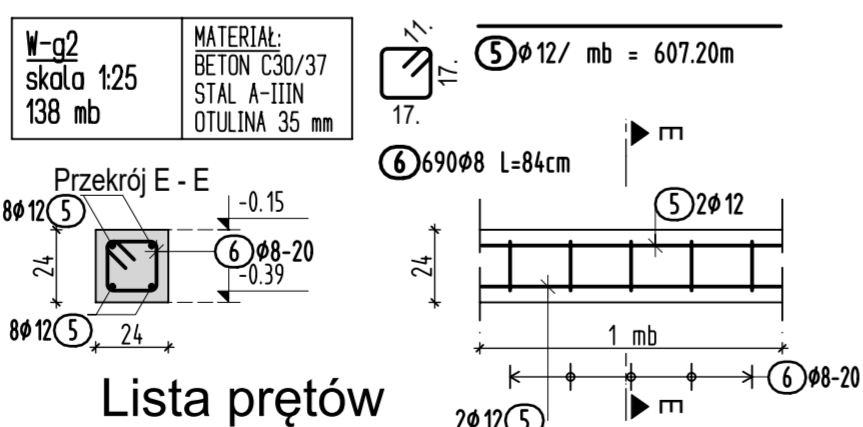
- Rysunek rozpatrywać z odnosnymi rysunkami branżowymi oraz rysunkami konstrukcyjnymi.
- Otworowanie i przebicia wg branży architektonicznej oraz wg rysunków szalunkowych. Ostateczne położenie i wymiary otworów wg architektury. Ewentualne rozbieżności skonsultować z projektantem konstrukcji.
- Nie odmierzać wymiarów z rysunku. Wymiarowanie wg architektury.
- Pręty (na zakład i mijające się) należy odgiąć o wartość ich średnicy.
- Minimalny zakład prętów - 40 ϕ



Lista prętów

Poz.	Szt.	Ø	Długość poj.	Długość całkowita	Masa
		[mm]	[m]	[m]	[kg]
4	620	8	0.88	545.60	215.51
5	1	12	mb	545.60	484.49

Masa całkowita [kg] : 700.00



Lista prętów

Poz.	Szt.	Ø	Długość poj.	Długość całkowita	Masa
		[mm]	[m]	[m]	[kg]
5	1	12	mb	607.20	539.19
6	690	8	0.84	579.60	228.94

Masa całkowita [kg] : 768.13

SREDNICE GIĘCIA ZBROJENIA

Wszystkie wymiary wkładek są wymiarami zewnętrznymi!

Srednica pręta d _s (mm)	Haki, strzemiona, pętle
< 20	4 d _s
20 do 28	7 d _s
Odłuzina prostopadłe do płaszczyzny gięcia	Odgięcia i inne krzywizny prętów
> 5 cm i > 3d _s	15 d _s
≤ 5 cm lub ≤ 3d _s	20 d _s

NR REWIZJI	OPIS ZMIAN	DATA	INICJAŁY AUTORA
0	WYDANE ORYGINALNE	23.02.2022	MH
A			
B			
C			

SEPA GROUP

50-321 WROCLAW | UL. S. ZEROMSKIEGO 62/2
NIP: 7521382396 | REGON: 160341636
TEL. 606 706 739 | EMAIL: INFO@SEPA GROUP.NET

JEDNOSTKA PROJEKTOWA:
MIASTO RYBNIK
UL. BOLESŁAWA CHROBREGO 2 | 44-200 RYBNIK

NAZWA INWESTORA:
BUDOWA BUDYNKU SALI GIMNASTYCZNEJ PRZY II LICEUM OGÓLNOKSZTAŁCĄCYM II DZ. PÓLNOC.

NAZWA I ADRES OBIEKTU:
ŚCIANY I WIENCE ZELBETOWE KONDYGNACJI -1
PW-K-18

1:25

TREŚĆ I NUMER RYSUNKU: SKALA RYSUNKU:
PROJEKT WYKONAWCZY 02.2022

FAZA OPRACOWANIA: DATA:

BRANŻA KONSTRUKCYJNA:
MGR INŻ. PATRYK GERMIATA
NR UPR. PROJ. 3D0S/15

PROJEKTANT:
MGR INŻ. PIOTR ŻMIDZIŃSKI
NR UPR. PROJ. 0050123/PWR/019

SPRAWDZAJĄCY: