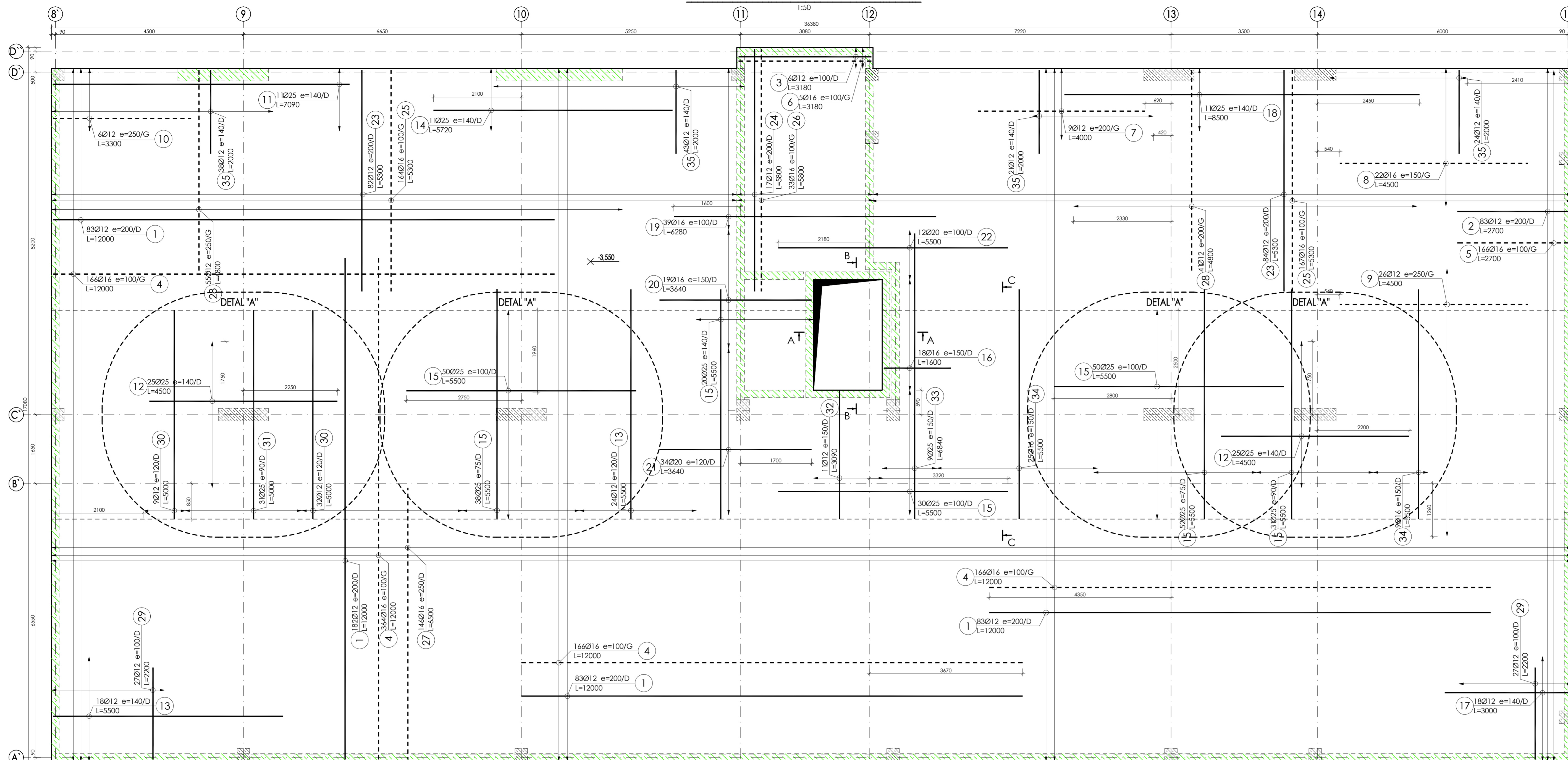
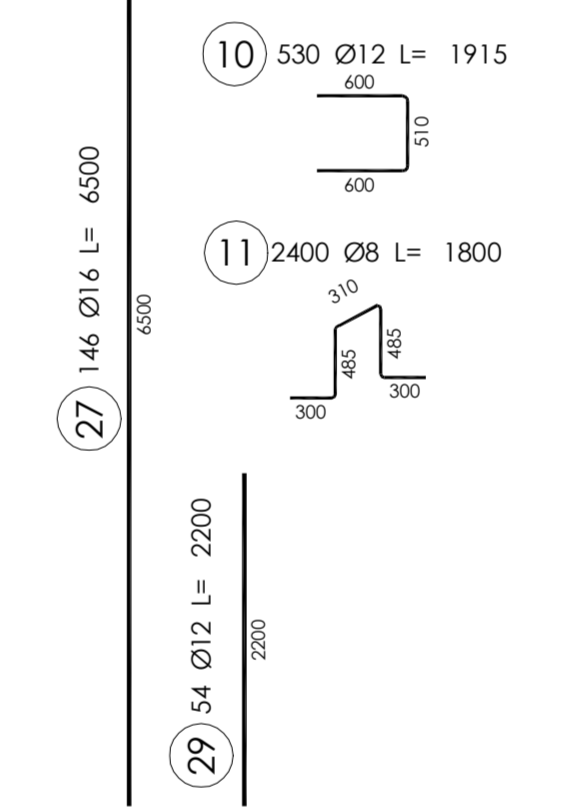
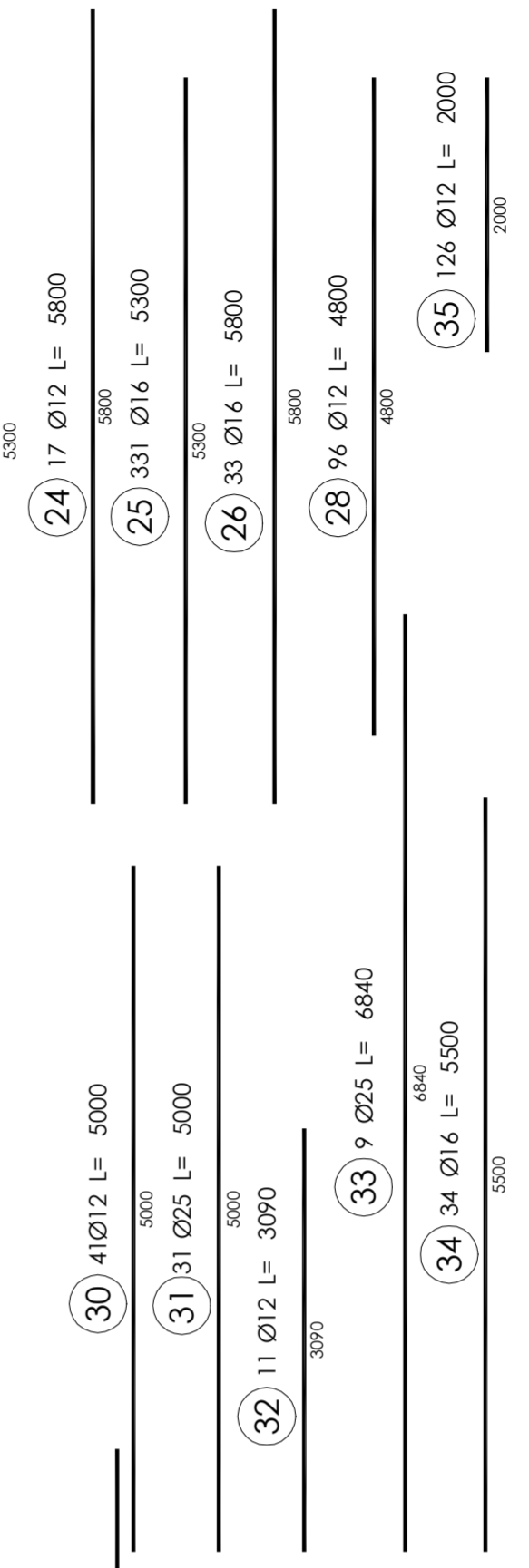
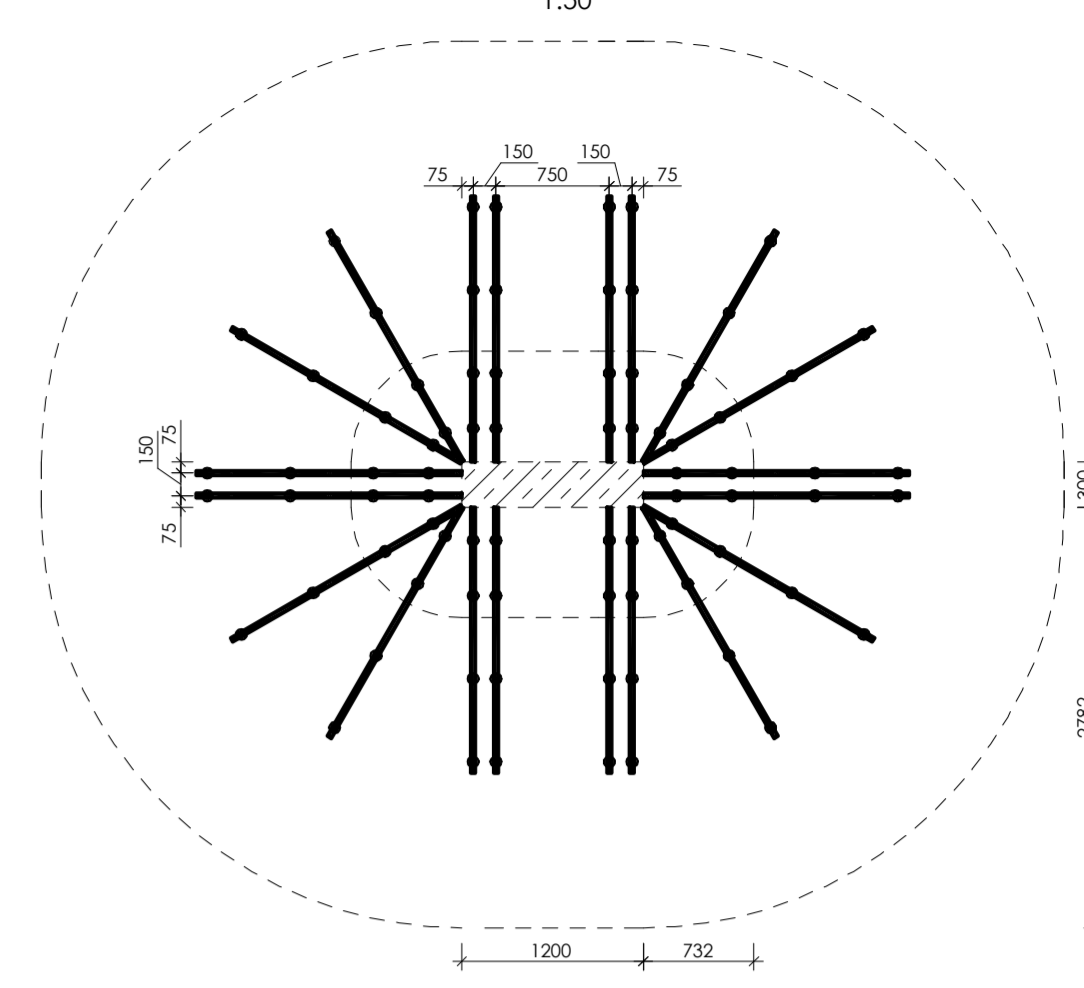


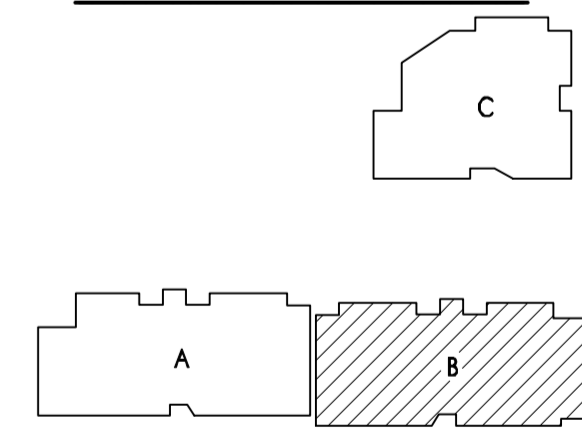
ZBROJENIE PŁYTY FUNDAMENTOWEJ PF1 - BUD. B



DETAL "A" ZBROJENIE NA PRZEBIECIE

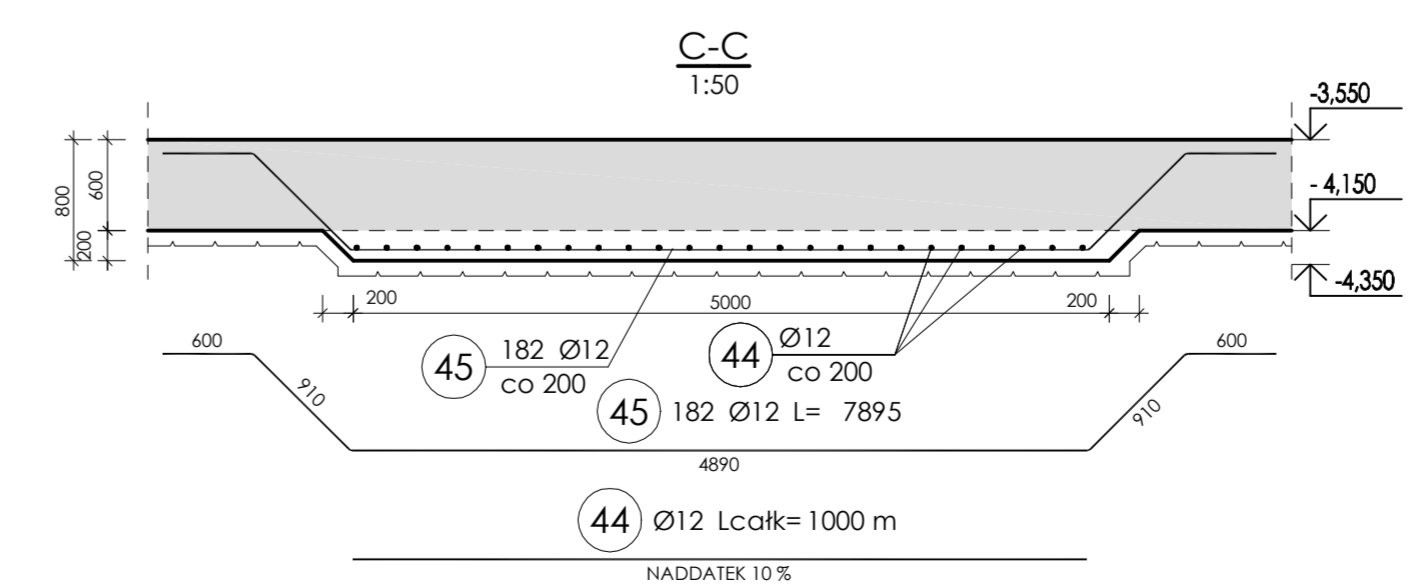
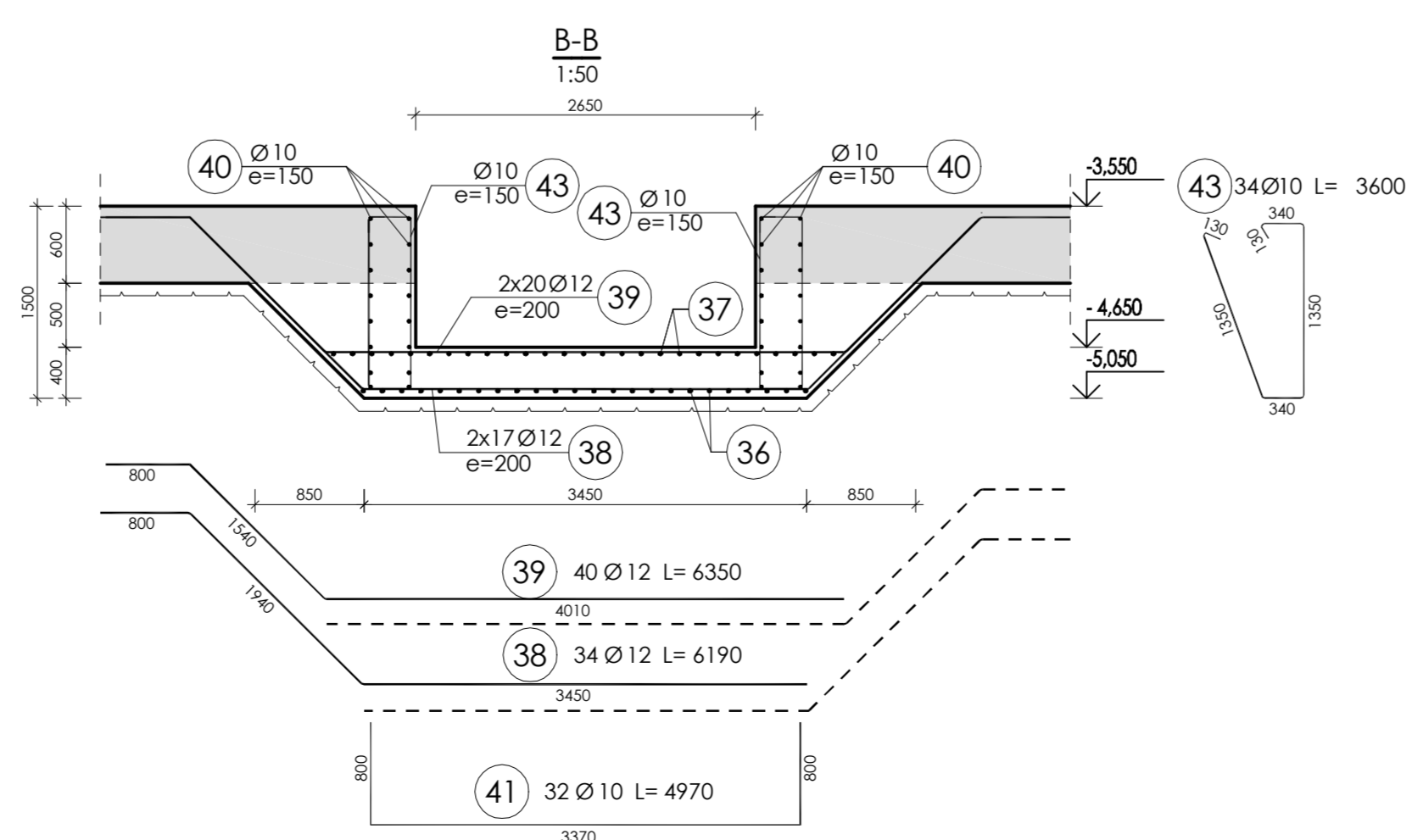
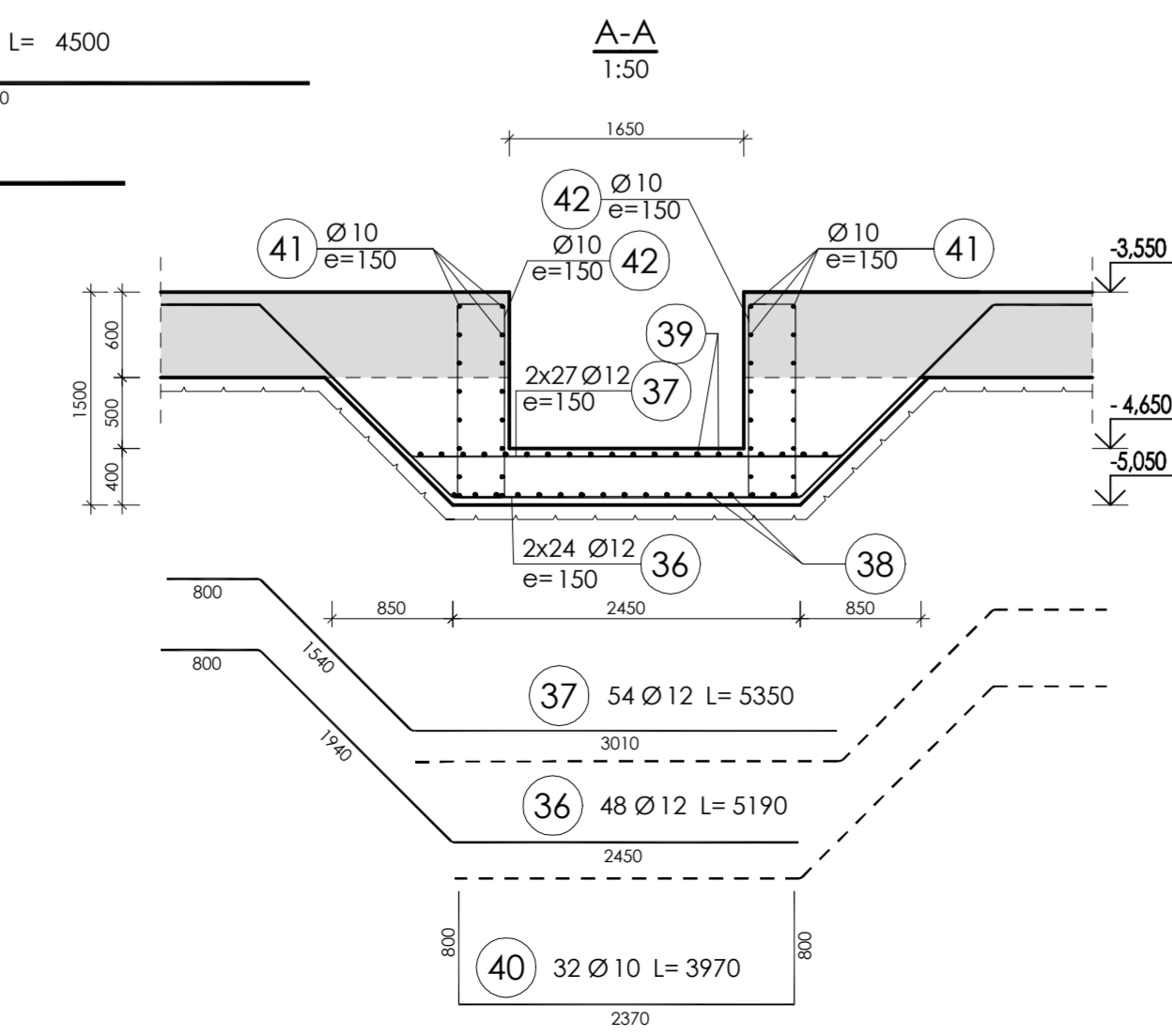


LOKALIZACJA BUDYNKU B



UWAGI:

- BETON: C40/50
 - STAL ZBROJENIA: RB500W (A-III)
 - OTULINA ZBROJENIA: dolna - 50 mm, boczna i górna - 30 mm
1. WSZYŚTKE WYMIARY PODANO W [mm]; RZĘDNE WYSOKOŚCIE W [m]
 2. Z PŁYTY FUNDAMENTOWEJ WYPUSZCZ ZBROJENIE STARTOWE SŁUPÓW I ŚCIAN ŻELBETOWYCH ŻELBETOWYCH (PRET NR 11) W KOSZACH 4x37 I 11x17 PŁYTY
 3. STOSOWAĆ ZBROJENIE MONTAŻOWE PODTRZYMUJĄCE ZBROJENIE GÓRNE NP. STOJĄCIAM SAMOSTATECZNE (PRET NR 11) W KOSZACH 4x37 I 11x17 PŁYTY
 4. PO OBWODZIE PŁYTY PF1 ROZKŁOŻYĆ PRET NR 10 CO 200 mm
 5. ZBROJENIE PŁYTY FUNDAMENTOWYCH URZĄDZAC NA WARTYŚCIE BETONU PODKADOWEGO GR. MIN. 100 mm
 6. PODCZAS PROWADZENIA WYKOPÓW PRACI HALETY WYKONAC TAK, ABY NIE DOPUŚCZAĆ DO ODKRADAJENIA
 7. W PRZECIEKACH FUNDAMENTOWYCH NALEŻY UWAŻAĆ, ABY NIE NARUSZYĆ STRUKTURY GRUNTÓW
 8. WYKOPY FUNDAMENTOWE NIE MOŻNĄ PODSTAWIĆ NIEZABEZPIECZONEGO NA OKRES ZIMOWY
 9. LEGENDA ZBROJENIA: D - ZBROJENIE DOLNE, G - ZBROJENIE GÓRNE
 10. DŁUGOŚCI ODCINKÓW PRĘTÓW PODANO JAKO GABARYTOWE (METODA A WG PN-EN ISO 3764:2006)
 11. DŁUGOŚCI CAŁKOWITE PRĘTÓW PODANO JAKO REZERWY
 12. PRZED ZAMÓWIENIEM BETONU I PRZYSTĄPIENIEM DO BETONOWANIA NALEŻY DOKONAĆ POMIARÓW DESKOWANIA I NATYRY ORAZ PRZYJĄĆ ODPowiedni NADSTAWEK BETONU, BY ZABEZPIECZYĆ WYKONANIE PRZERWY TECHNOLOGICZNEJ



<p>X-DOM Sp. z o.o. Biuro Projektów i Analiz Konstrukcyjnych Budowlanych</p> <p>ul. Dworek 12b lok. 10 44-200 Rybnik tel.: 32 32 100 23 e-mail: biuro@x-dom.pl</p>	<p>INWESTOR: PRO CHL SP. Z O.O. SP.K. UL. KOSCIELNA 37 41-700 RUDA ŚLĄSKA</p>	<p>BRANŻA: KONSTRUKCJA</p>
	<p>Tytuł: ZBROJENIE FUNDAMENTÓW PŁYTY PF1 - BUDYNEK B</p>	<p>SKALA: 1:50</p>
<p>PROJEKTOWAŁ: DR. INŻ. RAFAŁ DOMAGAŁA</p>	<p>OPRACOWAŁ: MER. INŻ. MATEUSZ SAŁACIAK</p>	<p>DATA: 06.2022</p>
<p>SPRACOWAŁ: DR. INŻ. WOJCIECH MAZUR</p>	<p>REWIZJA: BK2</p>	<p>NR WPS: ...</p>