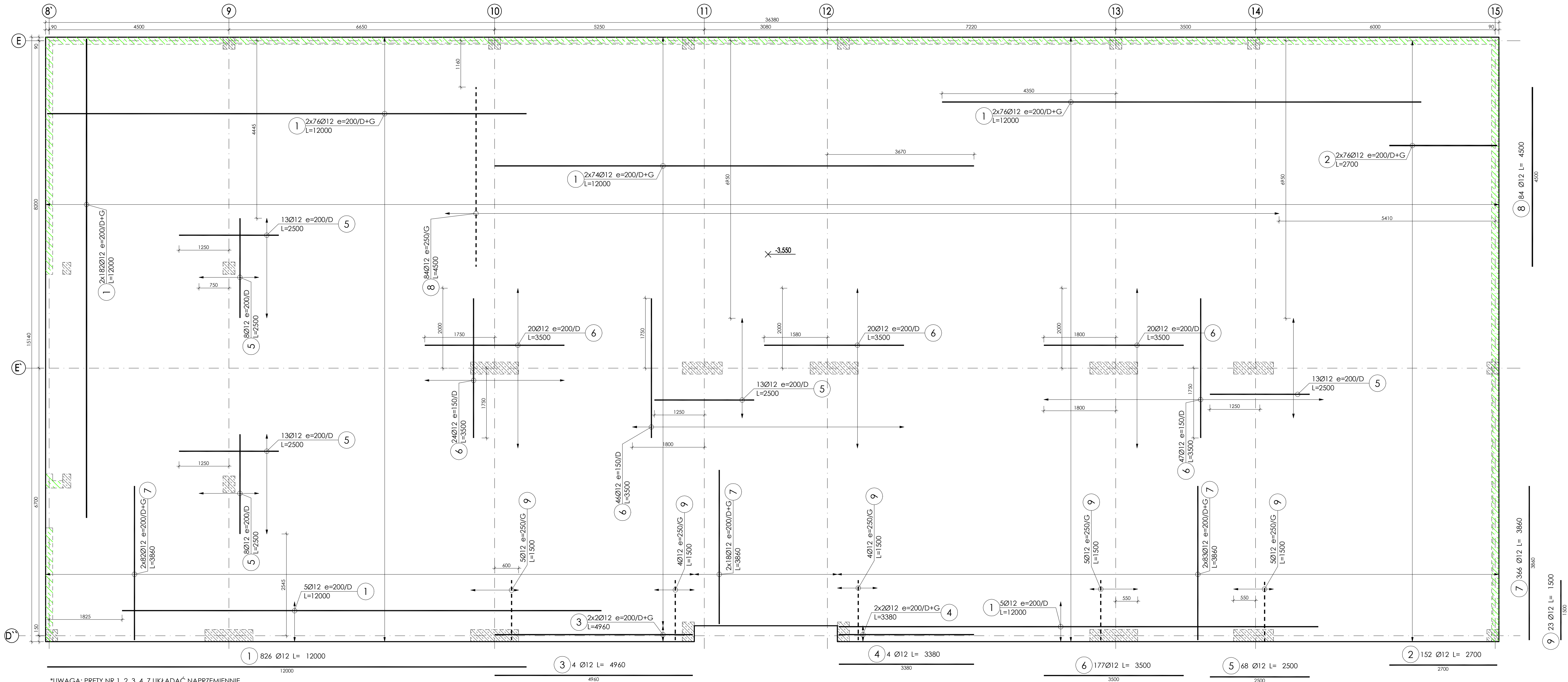


# ZBROJENIE PŁYTY FUNDAMENTOWEJ PF2 - BUD. B

1:50

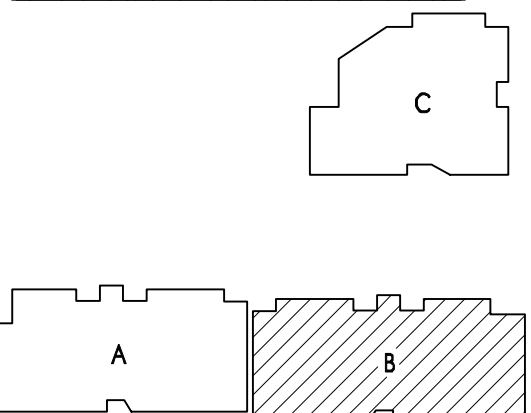


8 84 Ø12 L= 4500

7 366 Ø12 L= 3860

9 23 Ø12 L= 1500

## LOKALIZACJA BUDYNKU B



### UWAGI:

BETON: C40/50  
 STAL ZBROJENIA: RB500W (A-IIIIN)  
 OTULINA ZBROJENIA: dolna - 50 mm  
 boczna i górna - 30 mm

- WSZYSTKIE WYMIARY PODANO W [mm]; RZĘDNE WYSOKOŚCIOWE PODANO W [m]
- Z PŁYTY FUNDAMENTOWEJ WYPUSZCIC ZBROJENIE STARTOWE SŁUPÓW I ŚCIAN ŻELBETOWYCH ŻELBETOWYCH WG RYS. BK4, BK5, BK6
- STOSOWAĆ ZBROJENIE MONTAŻOWE PODTRZYMUJĄCE ZBROJENIE GÓRNE NP. STOJAKI SAMOSTATECZNE (PRĘT NR 11) W IŁOŚCI MIN. 4 SZT./1m<sup>2</sup> PŁYTY
- PO OSWODZIE PŁYTY PF1 ROZDŁOŻYĆ PRĘT NR 10 CO 200 mm
- ZBROJENIE PŁYT FUNDAMENTOWYCH UKŁADAĆ NA WARSTWIE BETONU PODKŁADOWEGO GR. MIN. 100 mm
- DLUGOŚCI CAŁKOWITE PRĘTÓW PODANO JAKO RZECZYWISTE
- PODZĄS PRAWODZENIA WYKOPÓW PRACE NALEŻY WYKONAĆ TAK, ABY NIE DOPUŚCIC DO GROMADZENIA SIĘ WODY W WYKOPIE
- W TRAKCIE ROBÓT FUNDAMENTOWYCH NALEŻY UWAGAĆ, ABY NIE NARUSZYĆ STRUKTURY GRUNTÓW ZALEGAJĄCYCH BEZPOŚREDNIO PONIŻEJ WYKONYWANYCH PRAC FUNDAMENTOWYCH
- WYKOPU FUNDAMENTOWEGO NIE MOŻNA POZOSTAWIĆ NIEZABEZPIECZONEGO NA OKRES ZIMOWY
- LEGENDA ZBROJENIA: D - ZBROJENIE DOLNE, G - ZBROJENIE GÓRNE
- DLUGOŚCI ODCINKÓW PRĘTÓW PODANO JAKO GABARYTOWE (METODA A WG PN-EN ISO 3766:2006);
- RYSUNEK ROZPATRYWAĆ ŁĄCZNIE Z POZOSTAŁYMI RYSUNKAMI, RÓWNIEŻ POZOSTAŁYMI BRANŻ
- PRZED ZAMÓWIENIEM BETONU I PRZYSTĄPIENIEM DO BETONOWANIA NALEŻY DOKONAĆ POMIARÓW DESKOWANIA Z NATURY ORAZ PRZYJĄĆ ODPOWIEDNI NADDATEK BETONU, BY ZABEZPIECZYĆ RYZYKO PRZERWY TECHNOLOGICZNEJ

\*UWAGA: PRĘTY NR 1, 2, 3, 4, 7 UKŁADAĆ NAPRZEMIENNIE

<p><b>X-DOM Sp. z o.o.</b>                  Biuro Projektów i Analiz Konstrukcyjnych Budowlanych                  ul. Dworek 12b lok. 10                  44-200 Rybnik                  tel.: 32 32 100 23                  e-mail: biuro@x-dom.pl</p>	TEMAT: PROJEKT BUDOWLANY 3 BUDYNKÓW MIESZKALNYCH WIEŁORODZINNYCH WRAZ Z ZAGOSPODAROWANIEM TERENU ORAZ NIEZBĘDNA INFRASTRUKTURA TECHNICZNA UL. KOŚCIELNA 37 UL. KOLISTA, RUDA ŚLĄSKA DZ NR.2053/218; 2049/218; 3783/218	BRANŻA: KONSTRUKCJA FAZA: WYKONAWCZY
	INWESTOR: PRO CNL SP. Z O.O. SP.K. UL. KOŚCIELNA 37 41-700 RUDA ŚLĄSKA	TYTUŁ RYSUNKU: ZBROJENIE FUNDAMENTÓW PŁYTA PF2 - BUDYNEK B
PROJEKTOWAŁ: DR INŻ. RAFAŁ DOMAGAŁA OPRACOWAŁ: MGR INŻ. MATEUSZ SALACIAK SPRAWDZIŁ: DR INŻ. WOJCIECH MAZUR	UPR. NR SJK/5845/PMB/15 UPR. NR SJK/5846/PMB/16	DATA: 06.2022 NR RYS.: BK3 REWIZJA: