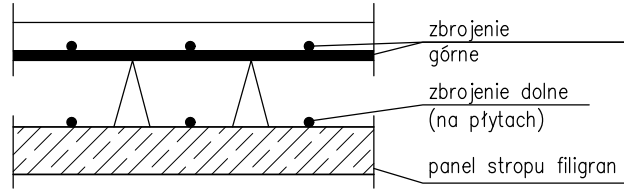
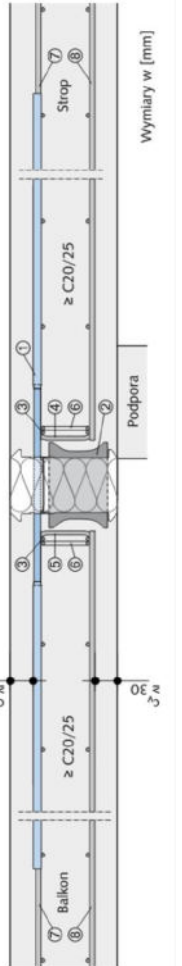


#### SCHEMAT UKŁADANIA ZBROJENIA



Pręty zbrojenia górnego ułożyć na kratownicach, kontrolując wartość otuliny. Minimalna otulina zbrojenia górnego – 20 mm.  
Dopuszczalne jest podwinięcie prętów pod kratownice w celu zachowania wymaganej otuliny.

#### DOZBROJENIE PRZY BALKONACH



W projekcie stropu uwzględniono zbrojenie górne przy łącznikach balkonowych (poz. 7 na powyższym detailu) zgodnie z projektem H-23-0465 opracowanym 03.04.2024. Pozostałe dozbrojenia według odrębnych projektów.  
Balkony należy montować ze wstępną strzałką ugięcia podaną w projekcie zamocowania lub innym opracowaniu.

PROJEKT STROPU TYPU FILIGRAN			
INWESTYCJA:	BUDYNEK WIELORODZINNY NR 5 CHORZÓW, UL. BOJARSKIEGO I WYCIECZKOWA		
TYTUŁ:	ZBROJENIE GÓRNE W KIERUNKU X STROPU NAD 5. PIĘTREM		
PROJEKT I OPRACOWANIE:	IMIĘ I NAZWISKO:	Data:	2024_071
PROJEKTOWAŁ:	mgr inż. Krystian Kalamus	09.2024 r.	NR. RYS.: KF-53-00
Nr. upr. bud.:	SLK/5237/P00K/14		
OPRACOWAŁ:	mgr inż. Mateusz Sporysz		SKALA: 1:75