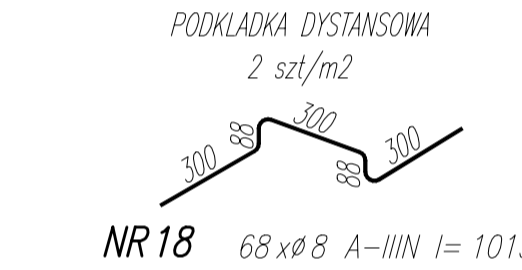
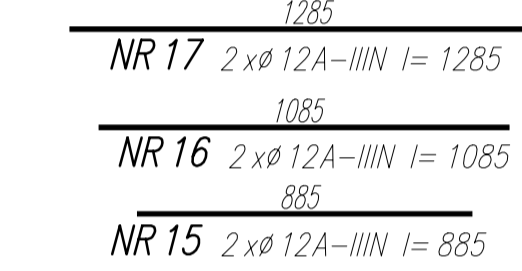
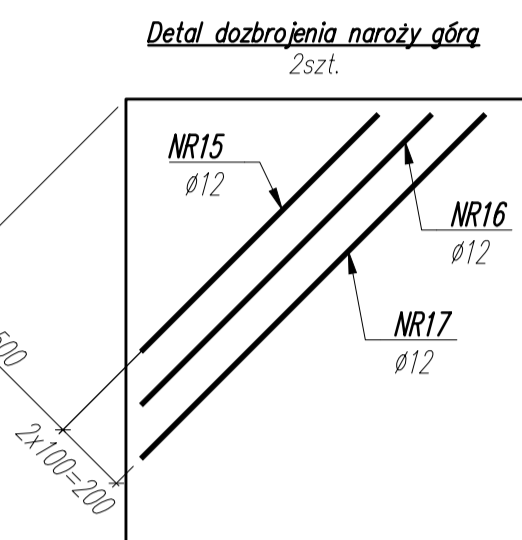
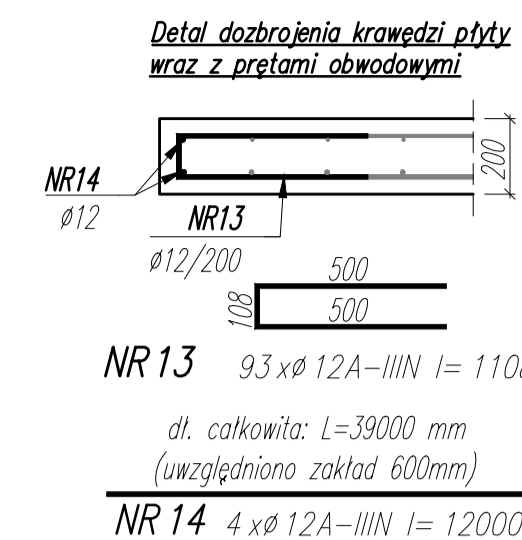


Detale
1 szt.



WYKAZ STALI ZBROJENIOWEJ

NAZWA ELEMENTU	NR PRETA	Ø PRETA	DLUGOSC PRETA	ILOSC			DLUGOSC RAZEM		
				PRETOW W ELEM.	ELEM.	RAZEM PRETOW	Ø12 A-IIIIN	Ø8 A-IIIIN	Ø16 A-IIIIN
		mm	mm	szt.	szt.	szt.	m	m	m
Detale – 1 szt.									
	13	12	1108	93	1	93	103		
	14	12	12000	4	1	4	48		
	15	12	885	2	1	2	1.8		
	16	12	1085	2	1	2	2.2		
	17	12	1285	2	1	2	2.6		
	18	8	1015	68	1	68		69	
Płyta PT-2 – Zbrojenie górą – 1 szt.									
	3	8	8250	8	1	8		66	
	4	8	11070	8	1	8		88.6	
	6	8	1950	91	1	91		177.5	
	7	12	2000	10	1	10	20		
	8	12	1000	22	1	22	22		
	9	16	1500	12	1	12		18	
	10	16	1000	16	1	16		16	
	11	8	12000	4	1	4		48	
	12	8	4450	4	1	4		17.8	
Płyta PT-2 – Zbrojenie dołem – 1 szt.									
	1	12	8000	8	1	8	64		
	2	12	10820	8	1	8	86.6		
	5	12	1700	91	1	91	154.7		
Płyta PT-2 – 1 szt.									
	RAZEM	[m]:					504.8	466.8	34
	MASA JEDN.	[kg/m]:					0.89	0.39	1.58
	MASA	[kg]:					448	184.1	53.6
	MASA CALK.	[kg]:					685.7		

UWAGI:

- WYMIARY PODANO W [mm], POZIOMY PODANO W [m].
- RYСУNEK ROZPATRYWAĆ Z PROJEKTEM ARCHITEKTONICZNYM, PROJEKTAMI BRANŻOWYM, ORAZ RYSUNKAMI KONSTRUKCJA.
- BETON ZAPEWNIĆ ORAZ CHRONIĆ PRZED NADMIERNYM NASŁONECZENIEM LUB PRZEMARZANIEM.
- MEJSCA STYKÓW PRZEZEWI ROBOCZYCH PRZED DALSZYM BETONOWANIEM OCZYŚCIĆ, ZWILŻYĆ WODĄ, PRZYGOTOWAĆ DO DALSZEGO BETONOWANIA.
- LOKALIZACJE ORAZ GABARYTY OTWORÓW ROZPATRYWAĆ Z RYSUNKAMI ARCHITEKTURY I PROJEKTAMI BRANŻOWYM.
- ZBROJENIE (GABARYTY ORAZ POŁOŻENIE WZGLĘDNIE SZALUNKU) ZWYKARDOWANE ZOSTAŁO DO OSI PRĘTA SPADKI PŁYTY.
- ZAKŁADKA PRĘTÓW WYKONAĆ ZODJEDNIE Z PN-EN 1992-1 JEŻELI NIE ZAZNACZONO INACZEJ.

±0,00 wg rysunków architektury

MATERIAŁ:
BETON C30/37
OTULINA ZBROJENIA: $C_{nom} = 40 \text{ mm}$
(zbrojenie bliżej krawędzi zewn: kierunek Y)
STAL ZBROJENIOWA: A-IIIIN ($f_{yk} \geq 500 \text{ MPa}$; np. B500B)
Źródło: materiały stosowania stali klasy B500A

01	2024.06.27	ZAKWALIFIKOWANO ŁĄCZNIK ISOKORB, GEOMETRIĘ PŁYTY ORAZ DODANO SPADKI PŁYTY	MW
NR	DATA	OPIS REWIZJI	OPRACOWAŁ

NAZWA OBIEKTU BUDOWLANEGO	SPORTOWO-REKREACYJNY KOMPLEX BASENOWY W KESZOWICACH AL. SOLIDARNOSCI	NR RYS.	ETAP
TYTUŁ RYSUNKU	PŁYTA PT-2	K.3.2_241	2
PROJEKTANT	mgr inż. Bartosz Prekop NR UPR. SLK/5663/POK/14	SKALA	DATA
SPRAWDZAJĄCY	mgr inż. Rafał Hoffmann NR UPR. SLK/5746/PB/15	1:50/1:20	02.2024
OPRACOWAŁ	mgr inż. Mateusz Wójcik NR UPR. -	PODPIS	