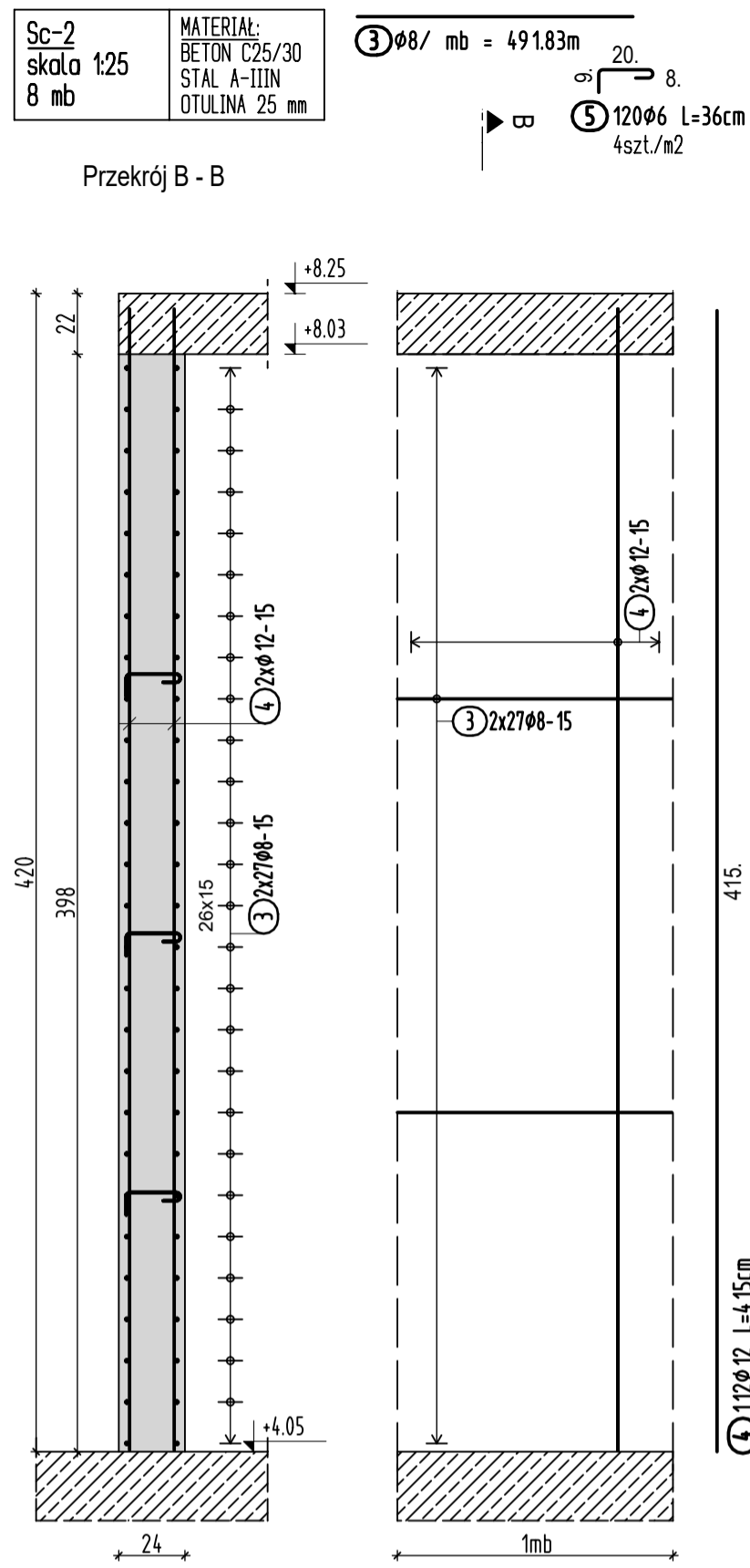


**Lista prętów**

Poz.	Szt.	Ø [mm]	Długość poj. [m]	Długość całkowita [m]	Masa [kg]
3	1	8	mb	491.84	194.28
5	120	6	0.36	43.20	9.59
10	112	12	4.75	532.00	472.42

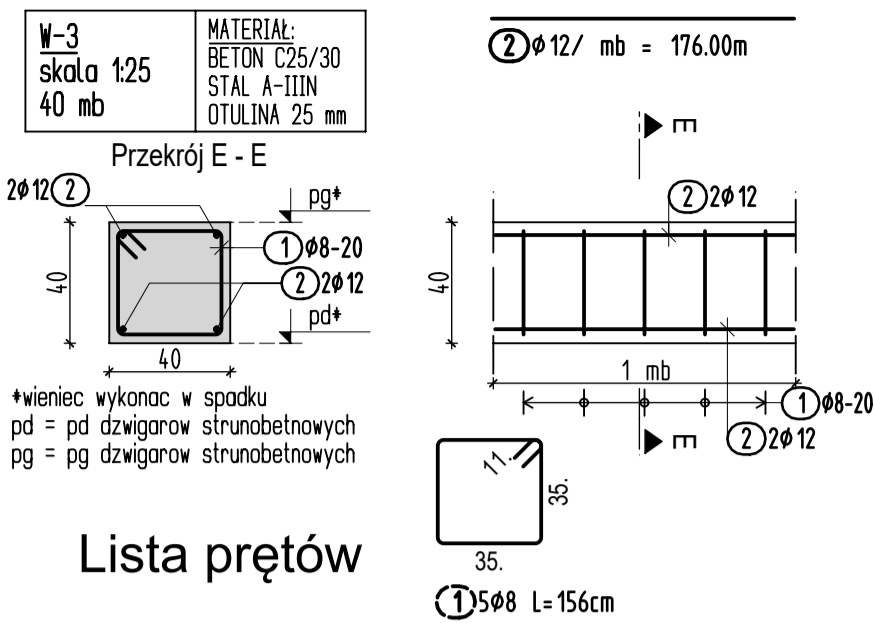
Masa całkowita [kg] : 676.29



**Lista prętów**

Poz.	Szt.	Ø [mm]	Długość poj. [m]	Długość całkowita [m]	Masa [kg]
3	1	8	mb	491.84	194.28
4	112	12	4.15	464.80	412.74
5	120	6	0.36	43.20	9.59

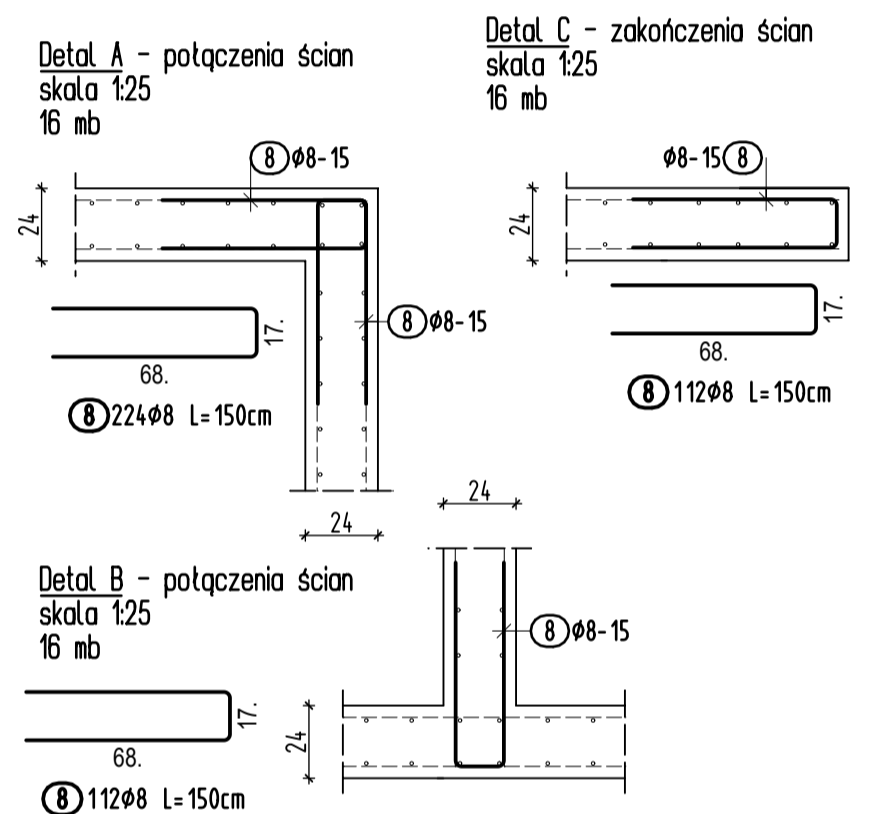
Masa całkowita [kg] : 616.61



**Lista prętów**

Poz.	Szt.	Ø [mm]	Długość poj. [m]	Długość całkowita [m]	Masa [kg]
1	200	8	1.56	312.00	123.24
2	1	12	mb	176.00	156.29

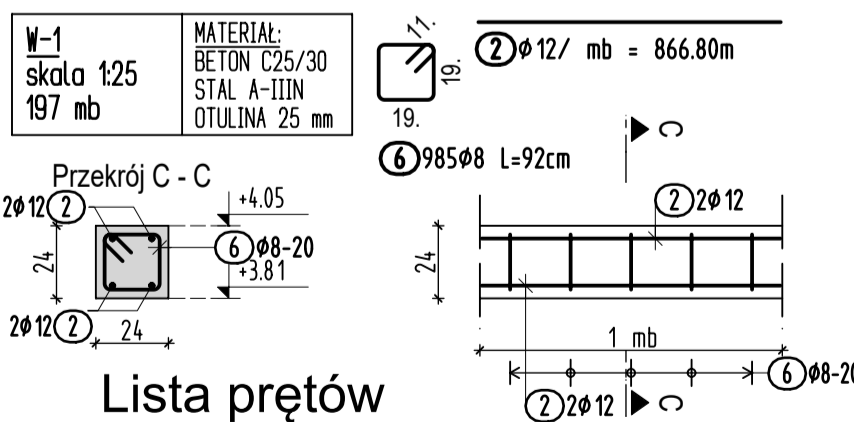
Masa całkowita [kg] : 279.53



**Lista prętów**

Poz.	Szt.	Ø [mm]	Długość poj. [m]	Długość całkowita [m]	Masa [kg]
8	448	8	1.50	672.00	265.44

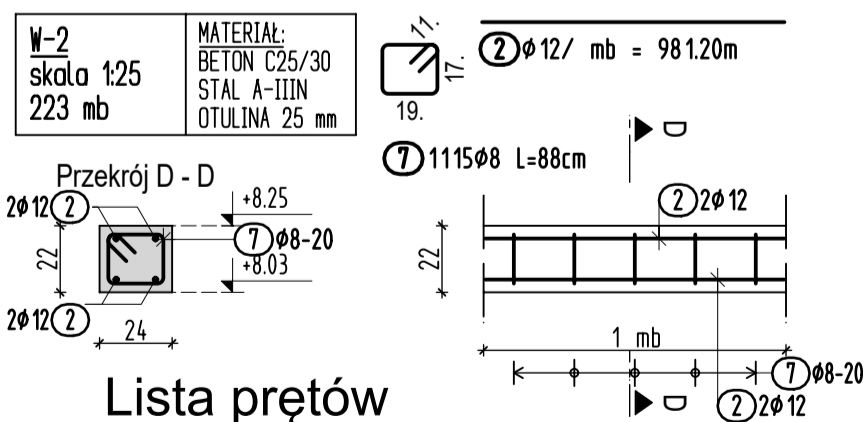
Masa całkowita [kg] : 265.44



**Lista prętów**

Poz.	Szt.	Ø [mm]	Długość poj. [m]	Długość całkowita [m]	Masa [kg]
2	1	12	mb	866.80	769.72
6	985	8	0.92	906.20	357.95

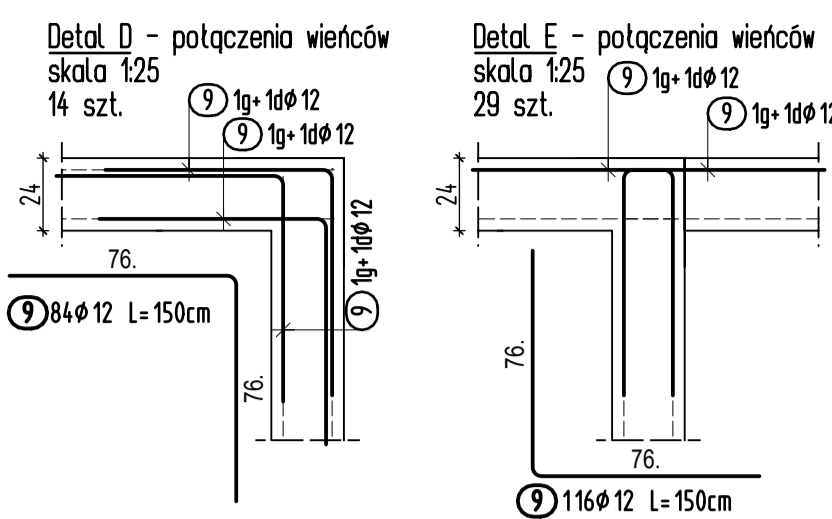
Masa całkowita [kg] : 1127.67



**Lista prętów**

Poz.	Szt.	Ø [mm]	Długość poj. [m]	Długość całkowita [m]	Masa [kg]
2	1	12	mb	981.20	871.31
7	1115	8	0.88	981.20	387.57

Masa całkowita [kg] : 1258.88

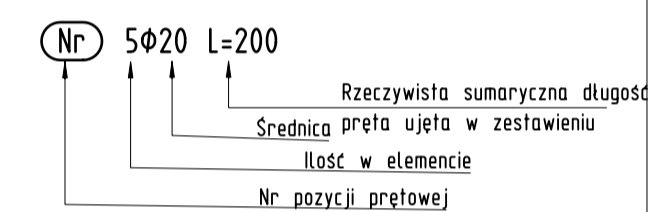


**Lista prętów**

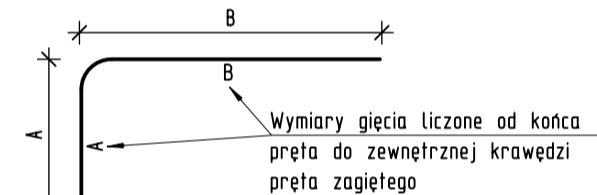
Poz.	Szt.	Ø [mm]	Długość poj. [m]	Długość całkowita [m]	Masa [kg]
9	200	12	1.50	300.00	266.40

Masa całkowita [kg] : 266.40

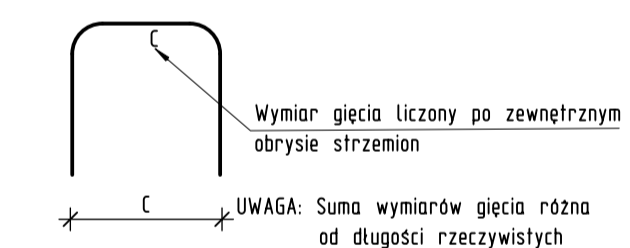
**PRĘTY PROSTE**



**PRĘTY GIĘTE**



**STRZEMIONA**



**Uwagi dodatkowe:**

- Rysunek rozpatrywać z odnoszonymi rysunkami branżowymi oraz rysunkami konstrukcyjnymi.
- Otworowanie i przebiecia wg branży architektonicznej oraz wg rysunków szalunkowych. Ostateczne położenie i wymiary otworów wg architektury. Ewentualne rozbieżności skonsultować z projektantem konstrukcji.
- Nie odmierzać wymiarów z rysunku. Wymiarowanie wg architektury.
- Pręty (na zakład i mijające się) należy odgiąć o wartość ich średnicy.
- Minimalny zakład prętów - 40φ

**ŚREDNICE GIĘCIA ZBROJENIA**

Średnica pręta $d_s$ (mm)	Haki, strzemiona, pętla
< 20	4 $d_s$
20 do 28	7 $d_s$
Odł. prostopadłe do płaszczyzny gięcia	Odgięcia i inne krzywizny prętów
> 5 cm i > 3 $d_s$	15 $d_s$
≤ 5 cm lub ≤ 3 $d_s$	20 $d_s$

Wszystkie wymiary wkladek są wymiarami zewnętrznymi!

NR REWIZJI	OPIS ZMIAN	DATA	INICJIAŁY AUTORA
0	WYDANIE ORYGINALNE	23.02.2022	MH
A			
B			
C			

**SEPA GROUP**

50-321 WROCLAW | UL. S. ZEROMSKIEGO 62/2  
NIP: 7521382396 | REGON: 160341636  
TEL: 606 706 739 | EMAIL: INFO@SEPA GROUP.NET

JEDNOSTKA PROJEKTOWA:  
MIASTO RYBNIK  
UL. BOLESŁAWA CHROBREGO 2 | 44-200 RYBNIK

NAZWA INWESTORA:  
BUDOWA BUDYNKU SALI GIMNASTYCZNEJ PRZY II LICEUM  
OGÓLNOKSZTAŁCĄCYM II DZ. PÓLNOĆ.

NAZWA I ADRES OBIEKTU:  
ŚCIANY I WIENCE  
ŻELBETOWE NADZIEMIA  
PW-K-51 1:25

TREŚĆ I NUMER RYSUNKU: SKALA RYSUNKU:  
PROJEKT WYKONAWCZY 02.2022

FAZA OPRACOWANIA: DATA:

BRANŻA KONSTRUKCYJNA:  
MGR INŻ. PATRYK GERMATA  
NR UP. PROJ. 3DOŚ15

PROJEKTANT:  
MGR INŻ. PIOTR ZMIZDZINSKI  
NR UP. PROJ. DOŚ0123PWBR19

SPRAWDZAJĄCY: