

Strop nad 1 piętrem - budynek A

Schemat zbrojenia rozdzielczego

Zbrojenie górne

Skala 1:75

W miejscach gdzie zbrojenie główne układane jest tylko w jednym kierunku należy dotożyć prostopadłe zbrojenie rozdzielcze - pozycja 100, #8/20cm

Zbrojenie rozdzielcze - #8/20cm - minimalny zakład 50cm!  
Przy układaniu zbrojenia górnego stosować następujące zasady:

1. Zbrojenie wychodzące poza obrys stropu należy przesuwać, a jeżeli jest to niemożliwe to należy je dociąć.
2. Zbrojenie wchodzące w otwór należy dociąć.
3. Pręty zbrojenia górnego należy układać z zachowaniem otuliny 2,0cm.

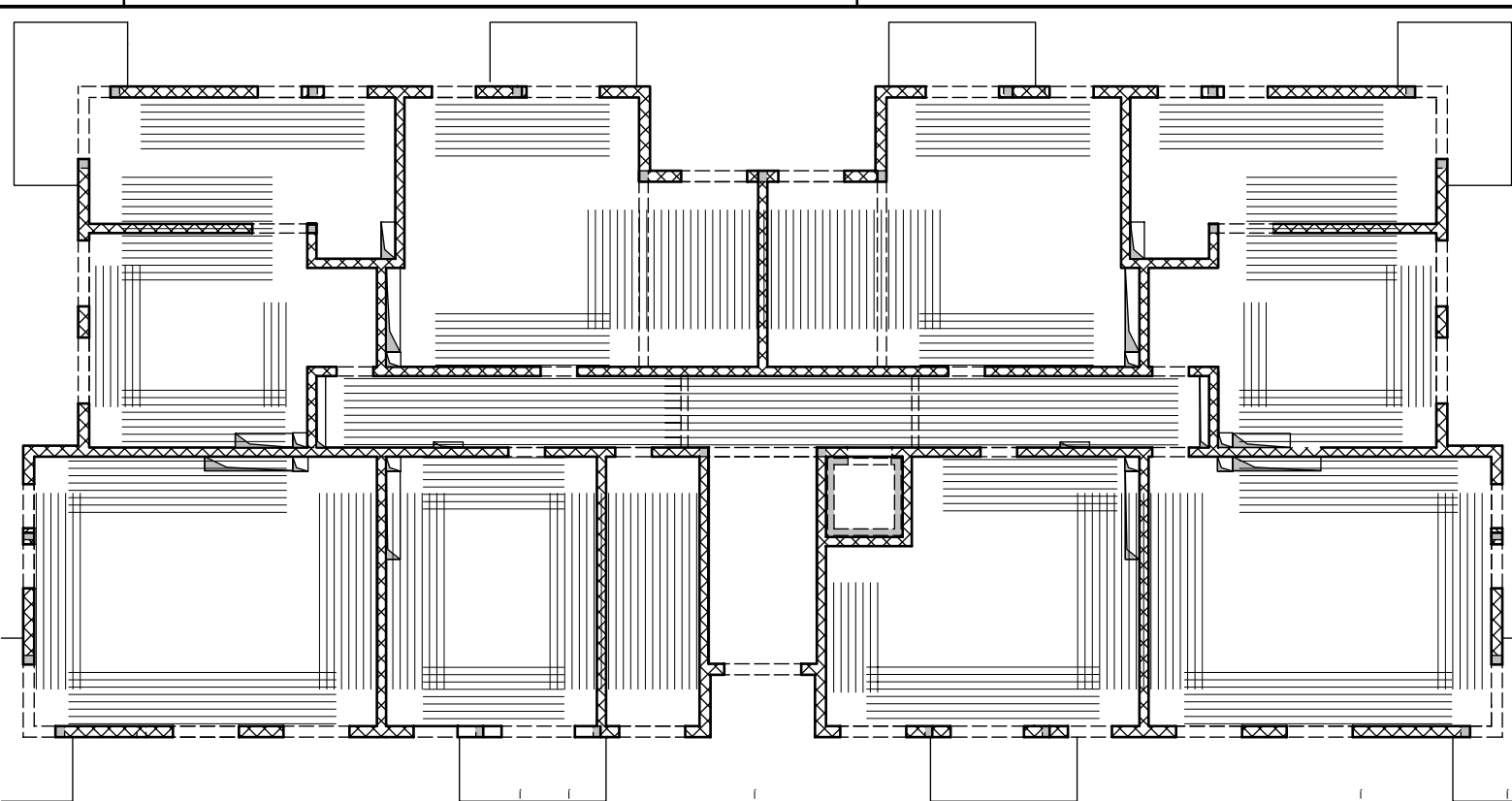
Uwaga:

1. Rysunek rozpatrywać łącznie z rysunkami konstrukcyjnymi obiektu.
2. Strop betonować po odebraniu zbrojenia przez INSPEKTORA NADZORU!
3. W miejscach otworów rozsunąć lub rozciąć pręty zbrojeniowe i dozbroić zbrojeniem równoważnym przecietemu.
4. Małe otwory dozbroić #12 na każdej krawędzi.
5. Klatki schodowe wg odrębnego opracowania.
6. Pręty wymiarowane po abrysie zewnętrznym.
7. Rysunek rozpatrywać łącznie z rys. układu płyt i zbrojenia dodatkowego.

Lista prętów - kształty giecia - zbrojenie rozdzielcze #8/20cm

Poz.	Szt.	Sr.	Długość pojed.	Kształt giecia (nie w skali)	Długość całkowita	Masa
		[mm]	[m]		[m]	[kg]
100	1	8	mb		1829.09	722.49

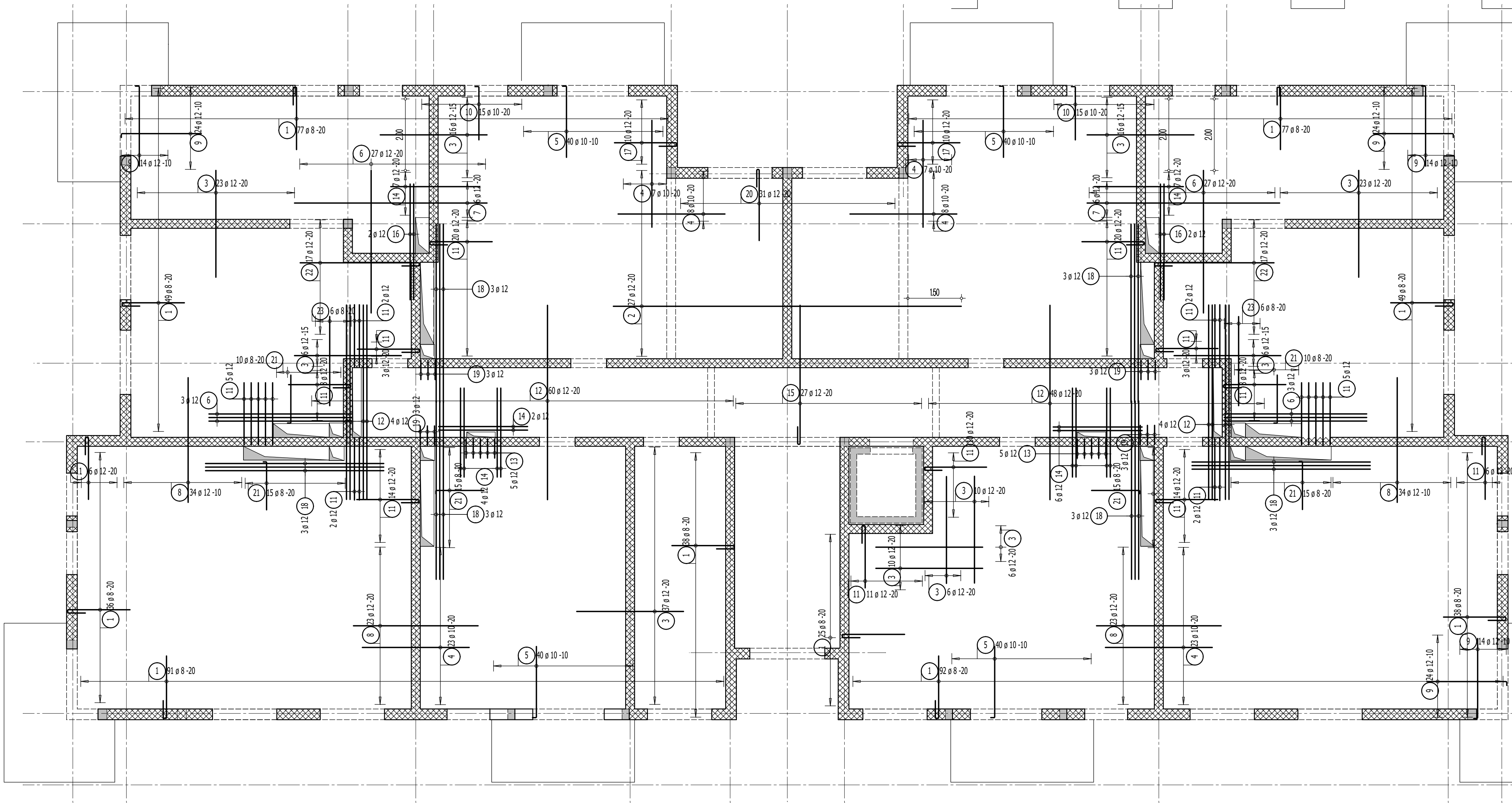
Masa całkowita [kg] : 722.49



Lista prętów - kształty giecia

Poz.	Szt.	Sr.	Długość pojed.	Kształt giecia (nie w skali)	Długość całkowita	Masa
		[mm]	[m]		[m]	[kg]
1	572	8	2.35		1344.20	530.96
2	27	12	9.75		263.25	233.77
3	159	12	3.00		477.00	423.58
4	76	10	3.00		228.00	140.68
5	160	10	2.12		339.20	209.29
6	60	12	4.00		240.00	213.12
7	12	12	5.40		64.80	57.54
8	114	12	3.50		399.00	354.31
9	114	12	2.37		270.18	239.92
10	30	10	1.62		48.60	29.99
11	141	12	2.35		331.35	294.24
12	116	12	5.45		632.20	561.39
13	10	12	1.20		12.00	10.66
14	26	12	2.50		65.00	57.72
15	27	12	4.48		120.96	107.41
16	4	12	3.25		13.00	11.54
17	20	12	2.36		47.20	41.91
18	18	12	5.00		90.00	79.92
19	12	12	1.18		14.16	12.57
20	31	12	2.58		79.98	71.02
21	80	8	1.45		116.00	45.82
22	34	12	3.95		134.30	119.26
23	12	8	2.50		30.00	11.85

Masa całkowita [kg] : 3858.47



Legenda

- Podciąg żelbetonowy
- Element nośny (ściana murowana)
- Element nośny (słup lub ściana żelbetowa)
- Ściany obciążające strop
- Krawędź w płycie filigran
- Kąpinos w płycie filigran
- Elementy żelbetowe wyższych kondygnacji

Przyjęte obciążenia charakterystyczne:  
- obciążenia stałe - 2,20 kN/m<sup>2</sup>  
- obciążenia zmienne (mieszkania) - 2,0 kN/m<sup>2</sup>  
- obciążenia zmienne (korytarze) - 3,0 kN/m<sup>2</sup>  
- ścianki działowe - 1,25 kN/m<sup>2</sup>

10.04.2025 - rev.A - korekta otwarowania



Dombud Beton Sp. z o.o.  
ul. Budowlana 4  
41-100 Siemianowice Śląskie

PODPARCIE MONTAZOWE W ROZSTAWIE 1,50m  
PODPORA SKRAJNA PRZY ŚCIANIE LUB PODCIAGU MAX 0,30m

OTULINA DOL	BETON PŁYTY	GRUBOSC PŁYT:	KRATOWNICA
20mm	C30/37	5,0cm	STAL A-IIIN
OTULINA GORA	NADBETON	GRUBOSC STROPU:	KLASA EKSPLOZYCYJ-DOL
20mm	C25/30	16, 19 i 23cm	XC1
			KLASA EKSPLOZYCYJ-GORA
			XC1

INWESTOR:	SIM SŁĄSK PÓŁNOC Spółka z o. o.	STADIUM:	P.W.
OBJEKT:	Budynek mieszkalny wielorodzinny - budynek A	SKALA:	1:75
MIEJSCOWOŚĆ:	Lubliniec	DATA:	04.04.2025
ULICA:	ptk. Wacława Wilniewicza	NR RYS.	LUB_A_Ltżg_A
PROJEKT:	Zbrojenie górne		
STROP NAD:	1 piętrem		
PROJEKTOWAŁ:	ngr inż Robert KUBIAK nr upr. 254/DOS/13		
SPRAWDZIŁ:			
OPRACOWAŁ:			