

Strop nad 2 piętrem - budynek A2

Zbrojenie górne

Skala 1:75

- Przyjęte obciążenia charakterystyczne:
- obciążenia stałe - 2,20 kN/m²
 - obciążenia zmienne (mieszkania) - 2,0 kN/m²
 - obciążenia zmienne (baliony) - 5,0 kN/m²
 - ścianki działowe - 1,20 kN/m²

- Zbrojenie rozdzielcze - #8/20cm - minimalny zakład 50cm!
- Przy układaniu zbrojenia górnego stosować następujące zasady:
1. Zbrojenie wychodzące poza obrys stropu należy przesunąć, a jeżeli jest to niemożliwe to należy je dociąć.
 2. Zbrojenie wchodzące w otwór należy dociąć.
 3. Pręty zbrojenia górnego należy układać z zachowaniem otuliny 2,0cm.

- Uwaga:
1. Rysunek rozpatrywać łącznie z rysunkami konstrukcyjnymi obiektu.
 2. Strop betonować po odebraniu zbrojenia przez INSPEKTORA NADZORUJ.
 3. W miejscach otworów rozsunąć lub rozciąć pręty zbrojenia i dobrać zbrojeniem równoważnym przeciętemu.
 4. Małe otwory dobrać #12 na każdej krawędzi.
 5. Klatki schodowe wg odrębnego opracowania.
 6. Pręty wymiarowane po obrysie zewnętrznym.
 7. Rysunek rozpatrywać łącznie z rys. układu płyt i zbrojenia dodatkowego.

Legenda

- Podciąg żelbetonowy
- Element nośny (ściana murowana)
- Element nośny (słup lub ściana żelbetonowa)
- Ściany obciążające strop
- Krawędź w płycie filigran
- Kapinos w płycie filigran
- Elementy żelbetonowe wyższych kondygnacji

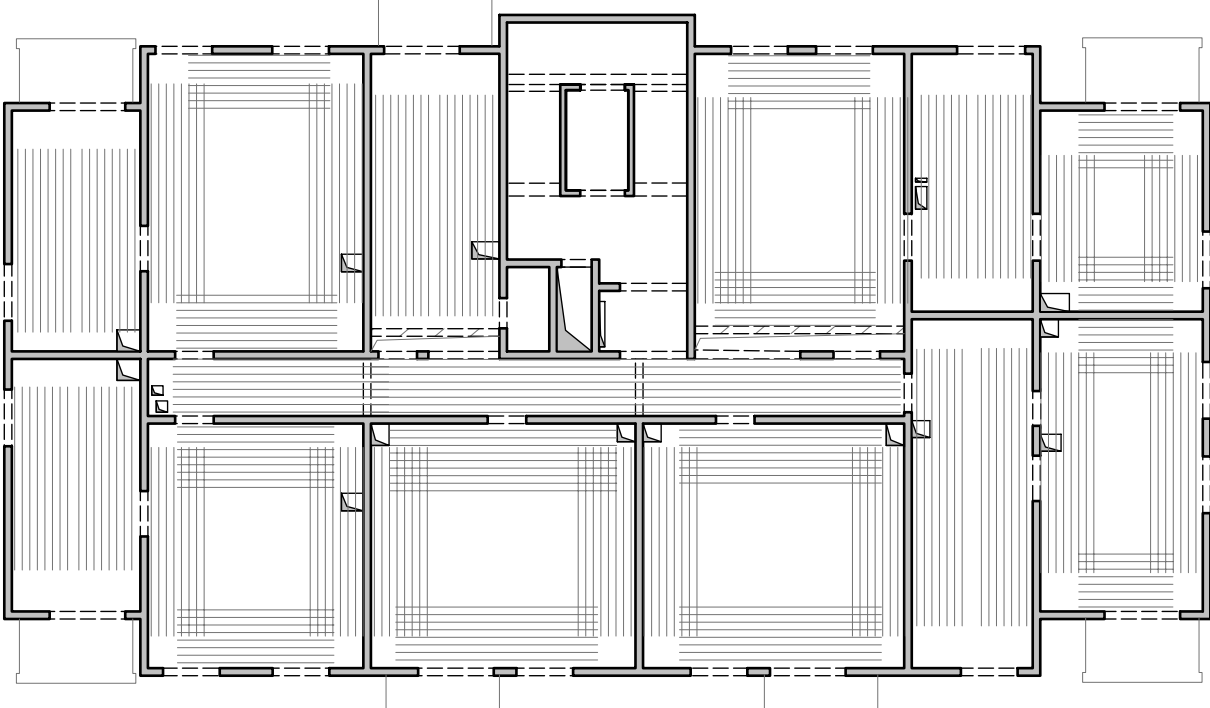
Schemat zbrojenia rozdzielczego

Lista prętów - kształty giecia

| Poz. | Szt. | Śr. | Długość pojed. | Kształt giecia (nie w skali) | Długość całkowita | Masa |
|------|------|-----|----------------|------------------------------|-------------------|--------|
| | | | [mm] | | [m] | [kg] |
| 1 | 108 | 10 | 3.00 | | 324.00 | 199.91 |
| 2 | 128 | 12 | 2.15 | | 275.20 | 244.38 |
| 3 | 66 | 12 | 2.50 | | 165.00 | 146.52 |
| 4 | 189 | 12 | 3.00 | | 567.00 | 503.50 |
| 5 | 42 | 10 | 1.91 | | 80.22 | 49.50 |
| 6 | 507 | 8 | 2.36 | | 1196.52 | 472.63 |
| 7 | 128 | 12 | 3.50 | | 448.00 | 397.82 |
| 8 | 6 | 12 | 3.25 | | 19.50 | 17.32 |
| 9 | 10 | 10 | 8.25 | | 82.50 | 50.90 |
| 10 | 12 | 10 | 4.86 | | 58.32 | 35.98 |
| 11 | 12 | 10 | 3.61 | | 43.32 | 26.73 |

| | | | | | | |
|----|----|----|------|--|--------|--------|
| 12 | 20 | 10 | 2.36 | | 47.20 | 29.12 |
| 13 | 30 | 12 | 5.50 | | 165.00 | 146.52 |
| 14 | 21 | 12 | 7.75 | | 162.75 | 144.52 |
| 15 | 33 | 10 | 1.11 | | 36.63 | 22.60 |
| 16 | 50 | 12 | 4.31 | | 215.50 | 191.36 |
| 17 | 5 | 10 | 2.56 | | 12.80 | 7.90 |
| 18 | 7 | 10 | 4.60 | | 32.20 | 19.87 |
| 19 | 24 | 10 | 2.06 | | 49.44 | 30.50 |

Masa całkowita [kg] : 2737.58




Lista prętów - kształty giecia - zbrojenie rozdzielcze #8/20cm

| Poz. | Szt. | Śr. | Długość pojed. | Kształt giecia (nie w skali) | Długość całkowita | Masa |
|------|------|-----|----------------|------------------------------|-------------------|--------|
| | | | [mm] | | [m] | [kg] |
| 100 | 1 | 8 | mb | | 1764.39 | 696.93 |

Masa całkowita [kg] : 696.93

W miejscach gdzie zbrojenie górne układane jest tylko w jednym kierunku należy stosować pręty rozdzielcze #8/20cm wydane w mb jako pozycja 100

| | | | |
|--|----------------|---|-------------------------------|
|  | | Dombud Beton Sp. z o.o. ul. Budowlana 4 41-100 Siemianowice Śląskie | |
| PODPARCIE MONTAŻOWE W ROZSTAWIE 1,50m PODPORA SKRAJNA PRZY ŚCIANIE LUB PODCIĄGU MAX 0,30m | | | |
| OTULINA DŁ | BETON PŁYTY | GRUBOŚĆ PŁYT: | KRATOWNICA TYP: T130-5/5/8 |
| 20mm | C30/37 | 5,0cm | STAL A-IIIN |
| OTULINA GÓRA | NADBETON | GRUBOŚĆ STROPU: | KLASA EKSPOZYCJI-DŁ XC1 |
| 20mm | C30/37 | 20cm | KLASA EKSPOZYCJI-GÓRA XC1 |
| INWESTOR: DOMBUD S.A. | | | STADIUM: P.W. |
| OBJEKT: Budynek mieszkalny wielorodzinny | | | SKALA: 1:75 |
| MIEJSCOWOŚĆ: Bedz in | | | |
| ULICA: Polna | | | DATA: 16.07.2025 |
| PROJEKT: Zbrojenie górne | | | |
| STROP NAD: 2 pietrem | | | NR RYS. BED_A2_L2zg |
| PROJEKTOWAŁ: mgr inż Robert KUBIAK nr upr. 254/DOS/13 | | | |
| SPRAWDZIŁ: | | | |
| OPRACOWAŁ: | | | |