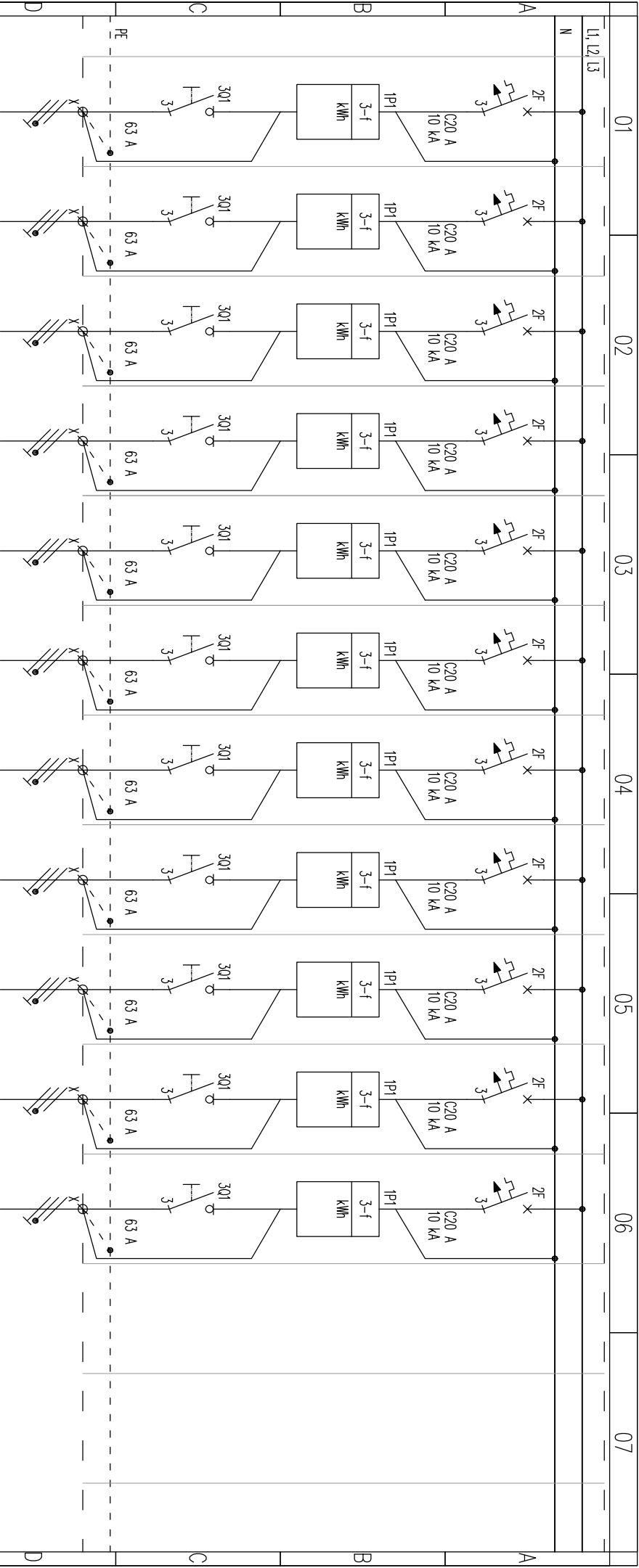


01		02		03		04		05		06		07	
L1, L2, L3		L1, L2, L3		L1, L2, L3		L1, L2, L3							
N		2FE X 3		30I 3		2FE X 3							
		C40 A 10 kA		160 A		2 A 10 kA							
		typ 2				EI-E3							
PE													



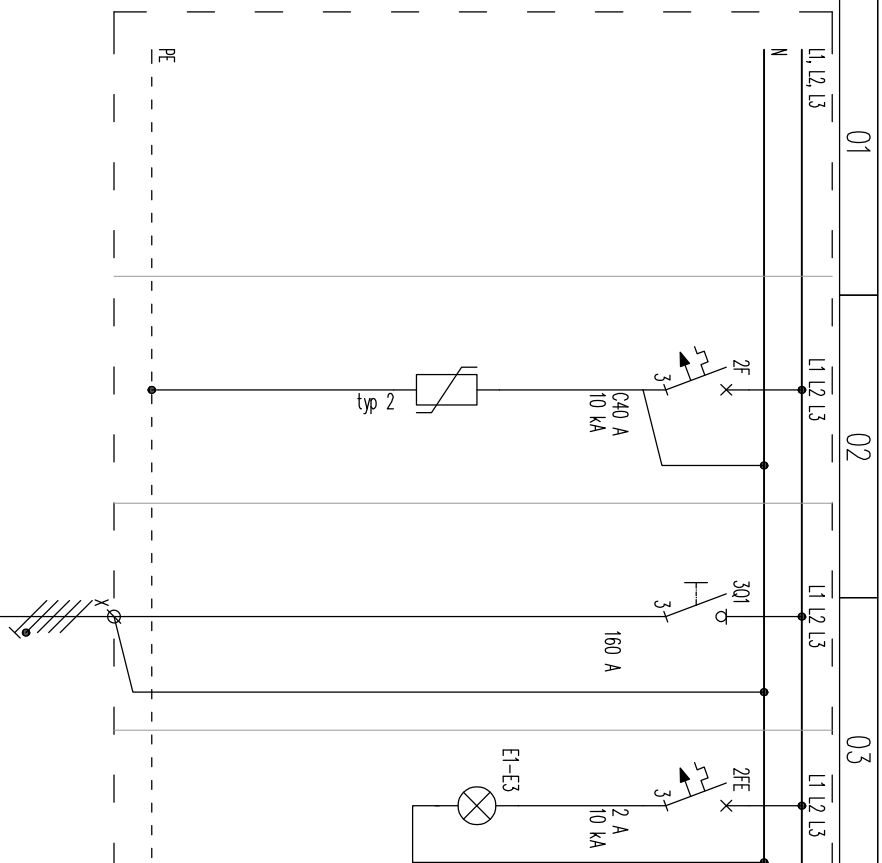
	RtPE-B2/ST13	RtPE-B2/ST14	RtPE-B2/ST15	RtPE-B2/ST16	RtPE-B2/ST17	RtPE-B2/ST18	RtPE-B2/ST19	RtPE-B2/ST20	RtPE-B2/ST21	RtPE-B2/ST22	RtPE-B2/ST23																																																																																																																						
	1	1	1	1	1	1	1	1	1	1	1																																																																																																																						
E	-	-	-	-	-	-	-	-	-	-	-																																																																																																																						
	YkYzo 5x4	YkYzo 5x4	YkYzo 5x4	YkYzo 5x4	YkYzo 5x4	YkYzo 5x4	YkYzo 5x4	YkYzo 5x4	YkYzo 5x4	YkYzo 5x4	YkYzo 5x4																																																																																																																						
	Stacja ładowania pojazdów	Stacja ładowania pojazdów	Stacja ładowania pojazdów	Stacja ładowania pojazdów	Stacja ładowania pojazdów	Stacja ładowania pojazdów	Stacja ładowania pojazdów	Stacja ładowania pojazdów	Stacja ładowania pojazdów	Stacja ładowania pojazdów	Stacja ładowania pojazdów																																																																																																																						
PROJEKTOWAŁ: mgr inż. Mariusz Madejski nr upr.: SLK/7539/PME/17													SPRAWDZIŁ: mgr inż. Krzysztof Onyszczuk nr upr.: SLK/0219/PME/22													ASISTENT PROJEKTANTA/DATA: 01.2025 r.													BRANŻA: E													NAZWA RYSUNKU: Rozdzielnica obiektowa RtPE-B2 Schemat strukturalny (Docelowy)													NUMER RYSUNKU: E-84													NUMER ARKUSZA: 04/08													REWIZJA: 00													SKALA: -													FAZA: PW												
A4													01													02													03													04													05													06													07													A4																									

The drawing shows a standing universal distribution cabinet (RŁPE-B2) with a front view and a side view. The front view is a rectangle with a width of 550mm and a height of 1850mm. The side view shows the cabinet's profile with a depth of 100mm. The cabinet is divided into two main sections: a top section with a width of 550mm and a bottom section with a width of 1850mm. The top section contains a terminal block (S1) and a terminal block (UK21LH1). The bottom section contains a terminal block (UD31A1), a terminal block (UD21B1), a terminal block (UE21E0), and a terminal block (UD32B2). The cabinet is labeled with 'RŁPE-B2' and 'Rozdzielnica stojąca univers'.

RŁPE-B2

Rozdzielnica stojąca univers
Głębokość 205 mm
Blacha stalowa 1 mm
Kolor: RAL 9010
Stopień ochrony: IP44
Klasa izolacji: II

Prąd znamionowy In: 400 A
Odporność uderowa: IK09
Norma PN-EN 61439-1/-2/-3



Adres obwodu		SA		RŁPE-B1/RŁPE-B2		E			
Ilość elementów		1		1		1			
Moc zainstalowana [kW]		-		85,0		-			
Parametry przewodu/kabla elektroenergetycznego		5x(LgY 1x25)		YAKXSzo 5x70		2x(LgY 1x1,5)			
Nazwa odbiornika energii elektrycznej/opratu		Ochronnik przeciwprzepięciowy		Człon zasilający		Lampki kontrolne			
Lokalizacja									
PROJEKTOWAŁ:		SPRACOWAŁ:		ASISTENT PROJEKTANTA/DATA:		BRANŻA:		Tytuł rysunku:	
mgr inż. Marcinusz Modęski		mgr inż. Krzysztof Onyszczuk		01.2025 r.		E		Rozdzielnia obiektowa RŁPE-B2	
nr upr.: SK/7539/PME/17		nr upr.: SK/0219/PME/22						Schemat strukturalny (Projektowany)	
01		02		03		04		05	
06		07		08		09		10	

	01		02		03		04		05		06		07
	L1, L2, L3												
	N												
A													
B	Rezerwa miejsca w rozdzielnicy na podłączenie min.23 zestawów zabezpieczeń wraz z podłącznikami dla stacji ładowania pojazdów elektrycznych (230V, 3,7kW)												
C													
	PE												
D													
E													
F													
PROJEKTOWAŁ: <div>mgr inż. Mariusz Madejski</div> <div>nr upr.: SLK/7539/PMBE/17</div>													
SPRAWDZIŁ: <div>mgr inż. Krzysztof Onyszczuk</div> <div>nr upr.: SLK/0219/PMBE/22</div>													
ASISTENT PROJEKTANTA/DATA: <div>01.2025 r.</div>													
BRANŻA: <div>E</div>													
NAZWA RYSUNKU: <div>Rozdzielnica obiektowa R1PE-B2</div> <div>Schemat strukturalny (Projektowany)</div>													
NUMER RYSUNKU: <div>E-84</div>													
NUMER ARKUSZA: <div>07/08</div>													
REWIZJA: <div>00</div>													
SKALA: <div>-</div>													
FAZA: <div>PW</div>													
A4	01		02		03		04		05		06		07

The drawing shows a standing universal distribution board (RLEPE-B2) with a width of 550mm and a height of 1850mm. The front view shows two rows of terminal blocks (UZ02S2) at the top, a central section with a switch (S1) and a terminal block (UKZILHT), and a bottom section with terminal blocks (UE21E0) and a terminal block (UD21B1). The side view shows the depth of the board (100mm) and the mounting rail (UD31A1). The drawing is labeled with 'RLEPE-B2' and 'Rozdzielnica stojąca univers'.

RLEPE-B2
Rozdzielnica stojąca univers
Głębokość 205 mm
Blacha stalowa 1 mm
Kolor: RAL 9010
Stopień ochrony: IP44
Klasa izolacji: II
Prąd znamionowy In: 400 A
Odporność udarowa: IK09
Norma PN-EN 61439-1/-2/-3