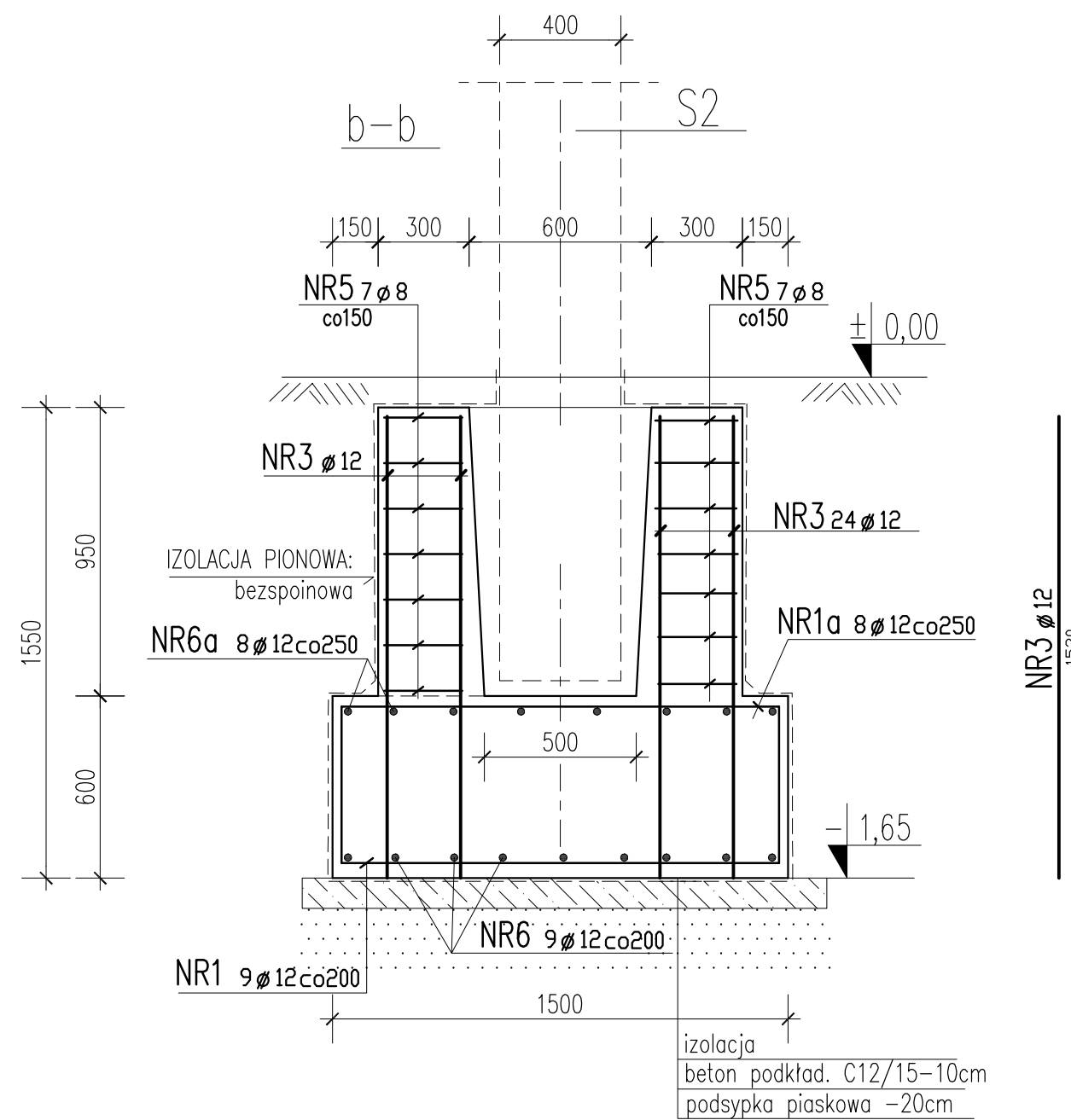
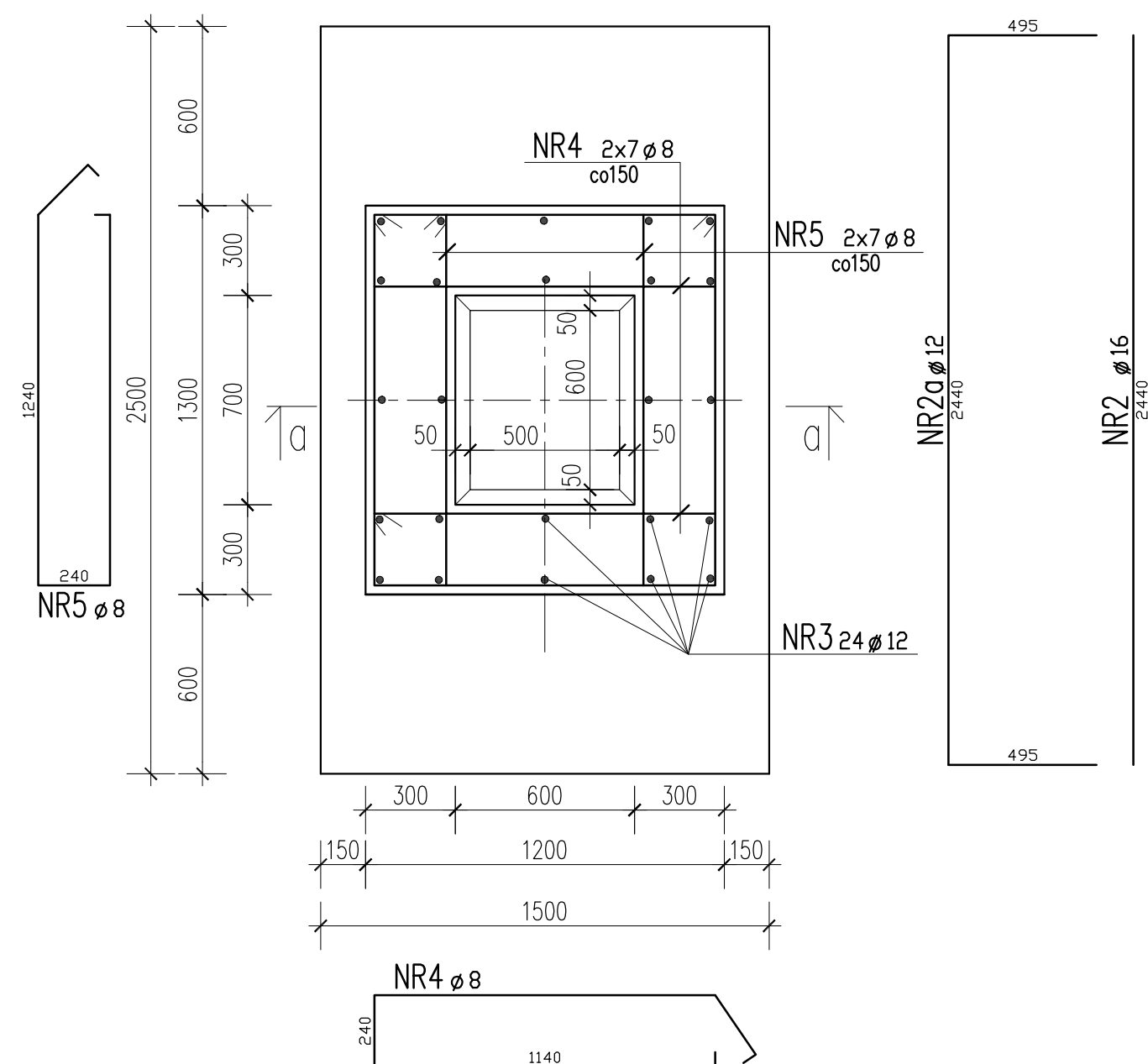
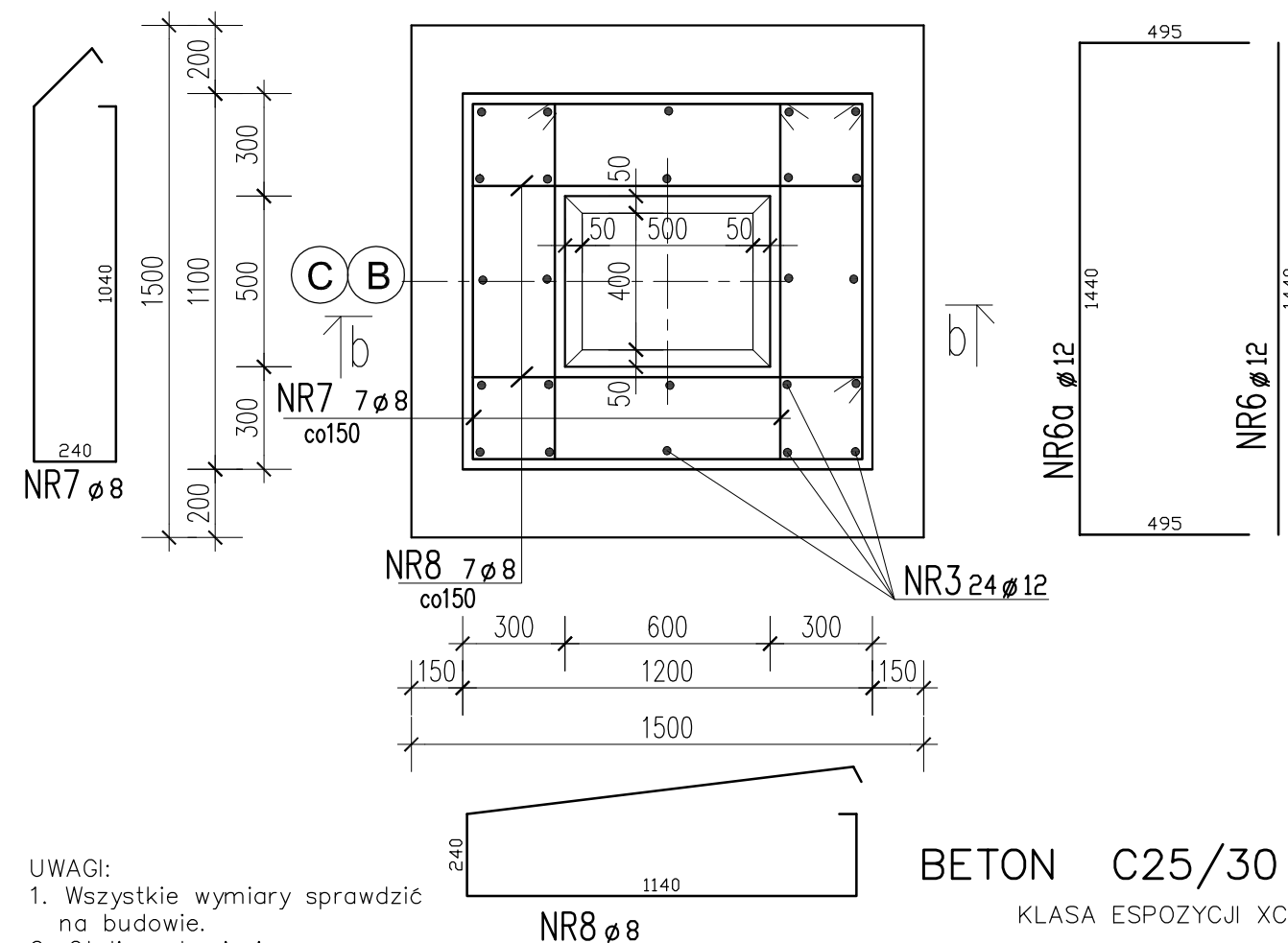


STOPA FUNDAMENTOWA F1 szt.18



STOPA FUNDAMENTOWA F2 szt.2



- UWAGI:
1. Wszystkie wymiary sprawdzić na budowie.
 2. Otulina zbrojenia: dla fundamentów: od podłoża c=50mm pozostałe c=30mm
 3. Wykaz stali nr 2

BETON C25/30
KLASA ESPOZYCJI XC4
STAL A-IIIIN
A-O

MOSKA I RACHUBA
BIURO ARCHITEKTONICZNE
41-506 CHORZÓW UL. ARMII KRAJOWEJ 9A
tel/fax 032 346 30 25
e-mail: moskarachuba@architekcmr.com.pl

PROJEKTOWAŁ
mgr inż. D. ZARĘBSKI
NR.UPR.BUD.103/94
Dariusz Zarębski

BRANŻA
FAZA
KONSTR. PW
DATA
SKALA
11.2022 1:100

Rozbudowa hali magazynowo-montażowej
na terenie Przedsiębiorstwa Budowlanego
DOMBUD S.A w Katowicach

SPRAWDZAJĄCY
mgr inż. J. BIERNOT
NR.UPR.BUD.361/02
J. Bieronot

NR.RYS.
K2

RYSUNEK
Hala W1 -rozbudowa
PRZEKROJE FUNDAMENTÓW

NINIEJSZY PROJEKT CHRONIONY JEST PRAWEM AUTORSKIM.
RYSUNEK ANI ZADEN JEGO FRAGMENT NIE MOGA
BYĆ REPRODUKOWANE LUB POWIELANE BEZ ZGODY AUTORA.