

Lista pretów - kształty giecia

Poz.	Szt.	Sr.	Długość pojed. [m]	Kształt giecia (nie w skali)	Długość całkowita [m]	Masa [kg]
1	890	8	2.10	[Diagram]	1869.00	798.26
2	395	12	1.97	[Diagram]	778.15	691.00
3	79	10	2.00	[Diagram]	158.00	97.49
4	103	8	1.50	[Diagram]	154.50	61.03
5	80	8	3.00	[Diagram]	240.00	94.80
6	53	8	1.90	[Diagram]	100.70	39.78
7	14	10	2.50	[Diagram]	35.00	21.60
8	6	10	3.90	[Diagram]	23.40	14.44
9	403	12	3.25	[Diagram]	1309.75	1163.06
10	260	10	2.10	[Diagram]	546.00	336.88
11	8	10	5.00	[Diagram]	40.00	24.68
12	6	10	4.37	[Diagram]	26.22	16.18
13	456	12	2.50	[Diagram]	1140.00	1012.32

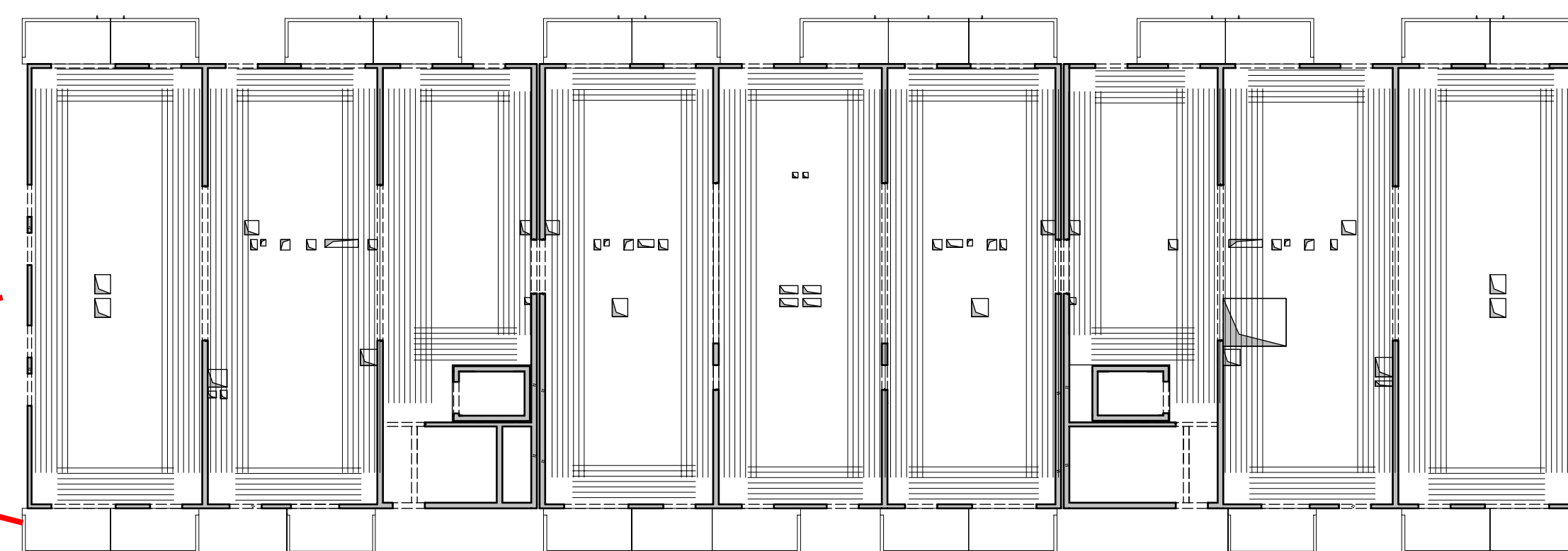
Poz.	Szt.	Sr.	Długość pojed. [m]	Kształt giecia (nie w skali)	Długość całkowita [m]	Masa [kg]
14	10	12	4.00	[Diagram]	40.00	35.52
15	12	12	3.50	[Diagram]	42.00	37.30
16	45	12	2.35	[Diagram]	105.75	93.91
17	12	10	4.00	[Diagram]	48.00	29.62
18	2	10	7.50	[Diagram]	15.00	9.26
19	2	10	9.00	[Diagram]	18.00	11.11
20	8	8	2.58	[Diagram]	20.64	8.15
21	4	10	7.75	[Diagram]	31.00	19.13
22	4	8	2.15	[Diagram]	8.60	3.40
23	9	12	2.10	[Diagram]	18.90	16.78
24	5	16	6.00	[Diagram]	30.00	47.40

Masa całkowita [kg] : 4623.10

Poz.	Szt.	Sr.	Długość pojed. [m]	Kształt giecia (nie w skali)	Długość całkowita [m]	Masa [kg]
100	1	8	10.64	[Diagram]	2049.24	1046.45

Masa całkowita [kg] : 1046.45

Schemat zbrojenia rozdzielczego



Zbrojenie rozdzielcze - #8/20cm - minimalny zakład 50cm!
 Przy układaniu zbrojenia górnego stosować następujące zasady:
 1. Zbrojenie wychodzące poza obrys stropu należy przesunąć, a jeżeli jest to niemożliwe to należy je docięć.
 2. Zbrojenie wchodzące w otwór należy docięć.
 3. Pretы zbrojenia górnego należy układać z zachowaniem otuliny 2,0cm.

- Uwaga:
- Rysunek rozpatrywać łącznie z rysunkami konstrukcyjnymi obiektu.
 - Strop betonować po odebraniu zbrojenia przez INSPEKTORA NADZORUJĄCEGO.
 - W miejscach otworów rozsunąć lub rozciąć pretы zbrojenia i dobrać zbrojeniem równowaznym przecięciu.
 - Małe otwory dobrać #12 na każdej krawędzi.
 - Klatki schodowe wg odrębnego opracowania.
 - Pretы wymiarowane po obrysie zewnętrznym.
 - Rysunek rozpatrywać łącznie z rys. układu płyt i zbrojenia dodatkowego.

Strop nad 3 piętrzem - budynek 10
 Zbrojenie górne
 Skala 1:75

- Przyjęte obciążenia charakterystyczne:
- obciążenia stałe - 2,15 kN/m²
 - obciążenia stałe (tarasy) - 3,0 kN/m²
 - obciążenia zmienne (mieszkania) - 1,50 kN/m²
 - obciążenia zmienne (tarasy) - 1,50 kN/m²
 - obciążenia zmienne (balkony) - 5,0 kN/m²
 - ścianki działowe - 1,25 kN/m²

- Legenda
- [Symbol] Podciąg żelbetowy
 - [Symbol] Element nośny (ściana murowana)
 - [Symbol] Element nośny (słup lub ściana żelbetowa)
 - [Symbol] Ściany obciążające strop
 - [Symbol] Krawędź w płycie filigran
 - [Symbol] Kąpnos w płycie filigran
 - [Symbol] Elementy żelbetowe wyższych kondygnacji

DOMBUD BETON

Dombud Beton Sp. z o.o.
 ul. Budowlana 4
 41-100 Siemianowice Śląskie

PODPARCIE MONTAŻOWE W ROZSTAWIE 1,50m
 PODPORA SKRAJNA PRZY ŚCIANIE LUB PODCIĄGU MAX 0,30m

OTULINA DÓŁ	BETON PŁYTY	GRUBOSC PŁYT:	KRATOWNICA
20mm	C30/37	5.0cm	TYP. T130-5/5/8
OTULINA GÓRA	NABETON	GRUBOSC STROPU:	KLASA EKSPLOZJI-DOL
20mm	C30/37	20cm	XC1
			KLASA EKSPLOZJI-GÓRA
			XC1

INWESTOR: DOMBUD S.A.

OBIEKT: Budynek mieszkalny wielorodzinny

MIEJSCOWOŚĆ: Chorzów

ULICA: Ludwika Bojarskiego

PROJEKT: Zbrojenie górne

STROP NAD: 3 piętrzem

PROJEKTOWAŁ: mgr inż. Robert KUBIAK nr upr. 254/005/13

SPRACOWAŁ:

STADIUM: P.W.

SKALA: 1:75

DATA: 26.03.2026

NR RYS.: CHB_10_L3zg

OPRACOWAŁ: