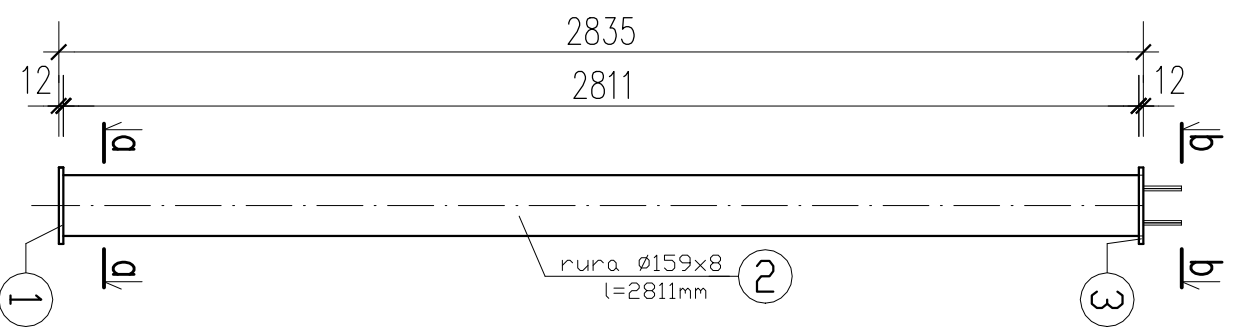
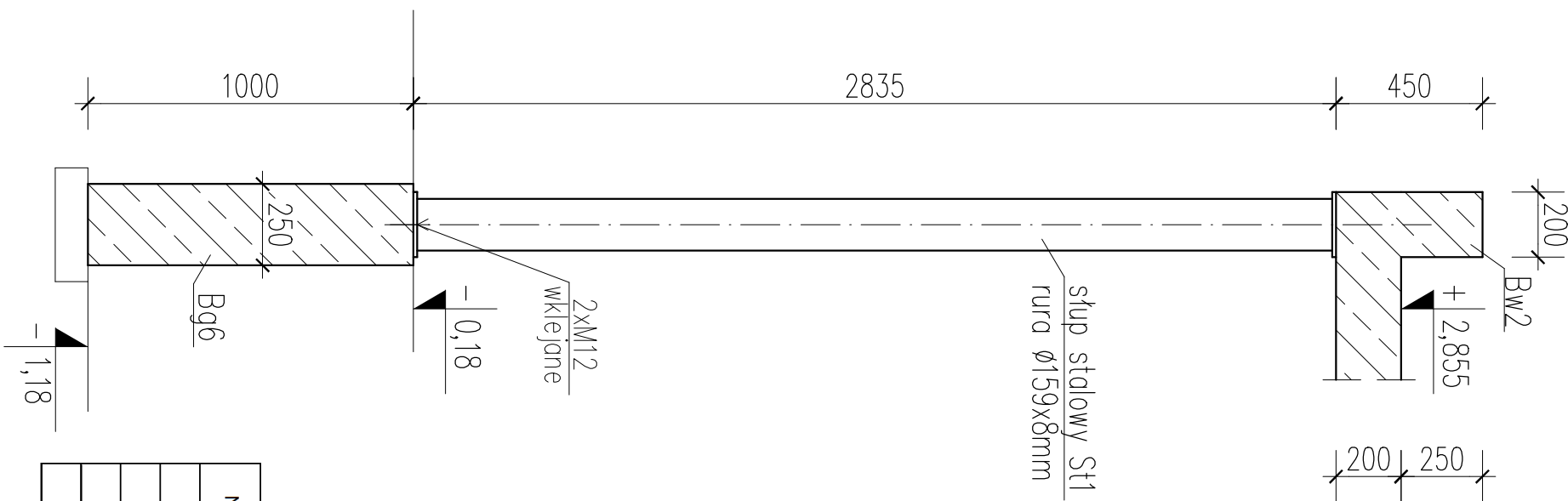


S1-S1

UWAGA:
po ustawieniu słupów stalowych należy wewnątrz słupa zabetonować przed wykonaniem stropu!



NR	ILOŚĆ	PRZEDMIOT	dług. jed.	dług. całk. [m]	masa jed. kg/m ³	masa 1szt.	masa całkowita [kg]	materiał
1	3	bl. 12x200	360	1,08	18,84	6,78	20,35	S235
2	3	R159x8	2811	8,433	29,80	83,77	251,30	S235
3	3	bl. 12x200	300	0,9	18,84	5,65	16,96	S235
4	12	pret12	100	1,2	0,89	0,09	1,07	A-IIIIN
							Σ=	289,67 kg
								5,33 kg
								295 kg

dodatek na spoiny + 1,8%

RAZEM

ARCHITEKCI MR

PROJEKT WYKONAWCZY KONSTRUKCJI

NAZWA OBIEKTU
BUDOWLANSKIEGO

TYTUŁ RYSUNKU

PROJEKTANT

NR.UPR.BUD.

SPRAWDZAJĄCY

NR.UPR.BUD.

PROJEKT ZESPÓŁU BUDOWNIKÓW, INŻYNIERÓW I WIELKOOPRODUCYJNYCH Z GARAŻAMI PODZIEMNYMI Z ZAOPROPONOWANĄ JEDNĄ TERENIĄ ORAZ NIEZAKŁADANĄMI WEWNĘTRZNYMI I ZEWNĘTRZNYMI SŁUPAMI, UL. NORWIDA

Budynek B1, B2,
Słupy stalowe przy wejściu do budynku

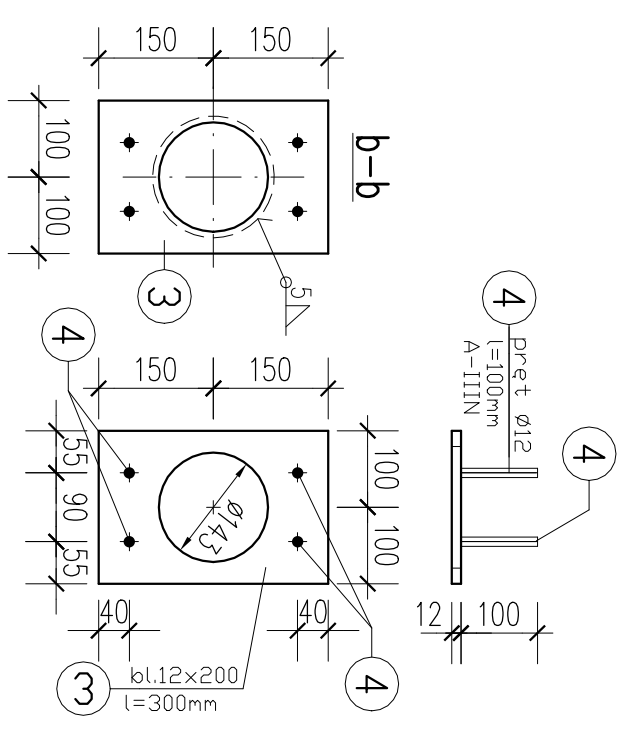
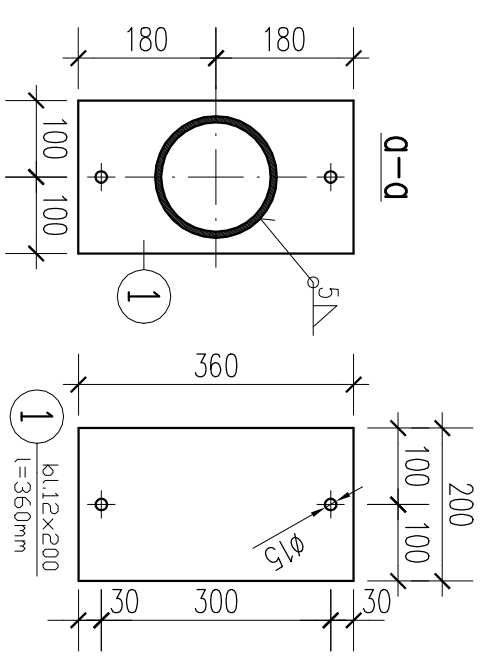
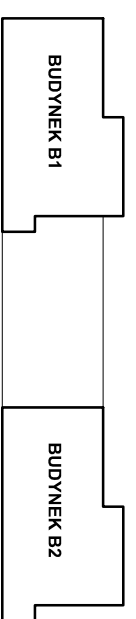
NR.RYS.

SKALA

DATA

PODPIS

PODPIS



UWAGI:
1. Technologia robót wg opisu technicznego