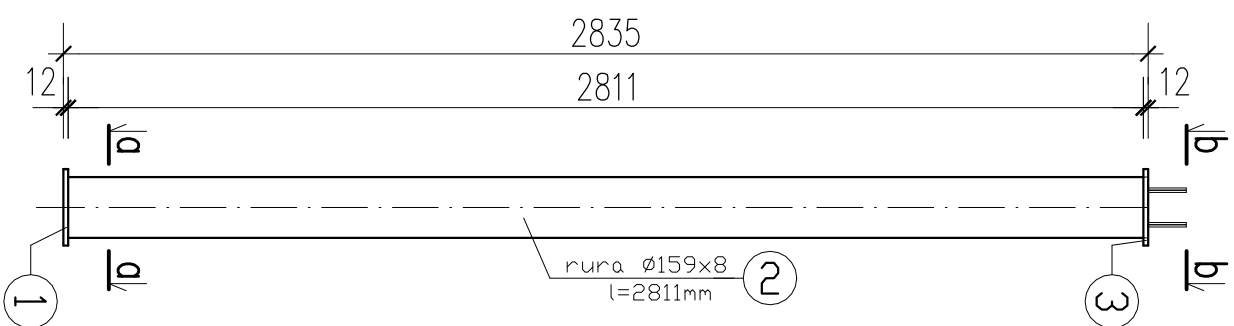
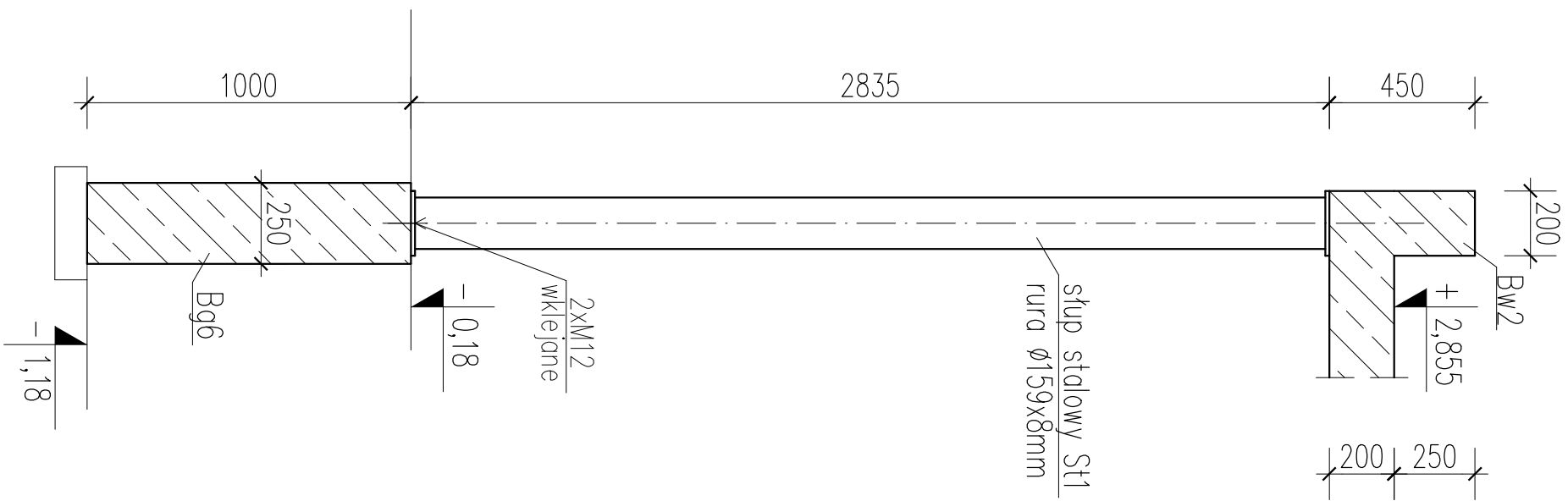
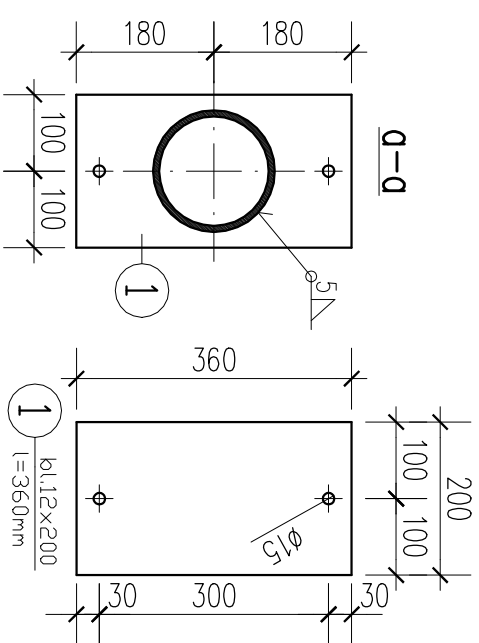
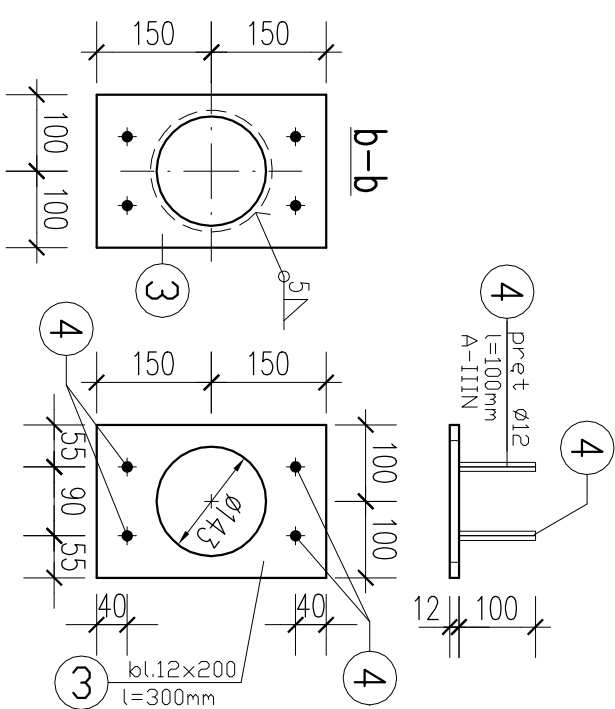


S1-S1

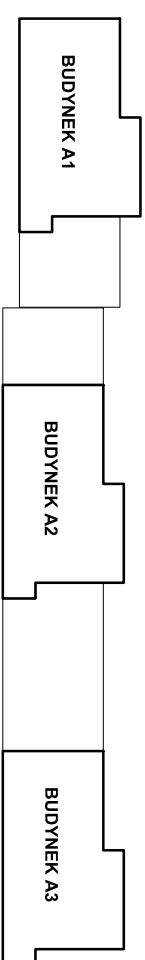
UWAGA:
po ustawieniu słupów stalowych
należy wewnątrz słupa zabetonować
przed wykonaniem stropu!



NR	ILOŚĆ	PRZEDMIOT	dług. jed.	dług. całk. [m]	masa jed. kg/m ³	masa 1szt.	masa całkowita [kg]	materiał	
1	3	bl. 12x200	360	1,08	18,84	6,78	20,35	S235	
2	3	R159x8	2811	8,433	29,80	83,77	251,30	S235	
3	3	bl. 12x200	300	0,9	18,84	5,65	16,96	S235	
4	12	pret12	100	1,2	0,89	0,09	1,07	A-IIIIN	
					Σ=	289,67 kg			
					dodatek na spoiny + 1,8%		5,33 kg		
					RAZEM		295 kg		



UWAGA:
1. Technologia robót wg opisu technicznego



ARCHITEKCI MR

PROJEKT WYKONAWCZY KONSTRUKCJI

NAZWA OBIEKTU
BUDOWLANEGO

NR.RYS.
K55

TYTUŁ RYSUNKU

SKALA
1:20

PROJEKTANT

DATA
09.2025

NR.UPR.BUD.
SPRAWDZAJĄCY

PODPIS

NR.UPR.BUD.

PODPIS