

Zbrojenie rozdzielcze - #8/20cm - minimalny zakład 50cm!
 Przy układaniu zbrojenia górnego stosować następujące zasady:

1. Zbrojenie wychodzące poza obris stropu należy przesunąć, a jeżeli jest to niemożliwe to należy je dociąć.
2. Zbrojenie wchodzące w otwór należy dociąć.
3. Pręty zbrojenia górnego należy układać z zachowaniem otuliny 2,0cm.

- Uwaga:
1. Rysunek rozpatrywać łącznie z rysunkami konstrukcyjnymi obiektu.
 2. Strop betonować po odebraniu zbrojenia przez INSPEKTORA NADZORU!
 3. W miejscach otworów rozsunąć lub rozciąć pręty zbrojenia i dobrać zbrojeniem równoważnym przeciętemu.
 4. Małe otwory dobrać #12 na każdej krawędzi.
 5. Klatki schodowe wg odrębnego opracowania.
 6. Pręty wymiarowane po obrisie zewnętrznym.
 7. Rysunek rozpatrywać łącznie z rys. układu płyty i zbrojenia dodatkowego.

Lista prętów - kształty giecia

| Poz. | Szt. | Sr. | Długość pojed. [mm] | Długość pojed. [m] | Kształt giecia (nie w skali) | Długość catkowita [m] | Masa [kg] |
|------|------|-----|---------------------|--------------------|------------------------------|-----------------------|-----------|
| 1 | 916 | 8 | 2.10 | 1923.60 | | 1923.60 | 759.82 |
| 2 | 280 | 12 | 1.97 | 551.60 | | 551.60 | 489.82 |
| 3 | 60 | 10 | 2.00 | 120.00 | | 120.00 | 74.04 |
| 4 | 85 | 8 | 1.50 | 127.50 | | 127.50 | 50.36 |
| 5 | 92 | 8 | 3.00 | 276.00 | | 276.00 | 109.02 |
| 6 | 66 | 8 | 1.90 | 125.40 | | 125.40 | 49.53 |
| 7 | 320 | 10 | 2.50 | 800.00 | | 800.00 | 493.60 |
| 8 | 369 | 12 | 3.25 | 1199.25 | | 1199.25 | 1064.93 |
| 9 | 20 | 10 | 2.10 | 42.00 | | 42.00 | 25.91 |
| 10 | 4 | 10 | 5.00 | 20.00 | | 20.00 | 12.34 |
| 11 | 3 | 10 | 4.37 | 13.11 | | 13.11 | 8.09 |
| 12 | 138 | 12 | 2.50 | 345.00 | | 345.00 | 306.36 |
| 13 | 6 | 12 | 4.00 | 24.00 | | 24.00 | 21.31 |
| 14 | 12 | 12 | 3.50 | 42.00 | | 42.00 | 37.30 |
| 15 | 24 | 12 | 2.35 | 56.40 | | 56.40 | 50.08 |

| | | | | | |
|----|----|----|------|--------|--------|
| 16 | 12 | 10 | 4.00 | 48.00 | 29.62 |
| 17 | 4 | 8 | 2.15 | 8.60 | 3.40 |
| 18 | 6 | 10 | 3.50 | 21.00 | 12.96 |
| 19 | 77 | 12 | 3.80 | 292.60 | 259.83 |
| 20 | 76 | 12 | 2.75 | 209.00 | 185.59 |
| 21 | 20 | 10 | 4.85 | 97.00 | 59.85 |
| 22 | 2 | 10 | 4.85 | 9.70 | 5.98 |
| 23 | 12 | 10 | 2.15 | 25.80 | 15.92 |
| 24 | 6 | 12 | 5.00 | 30.00 | 26.64 |
| 25 | 29 | 12 | 3.00 | 87.00 | 77.26 |
| 26 | 7 | 12 | 2.85 | 19.95 | 17.72 |
| 27 | 3 | 10 | 5.12 | 15.36 | 9.48 |
| 28 | 4 | 8 | 2.65 | 10.60 | 4.19 |
| 29 | 4 | 10 | 2.65 | 10.60 | 6.54 |

| | | | | | |
|----|---|----|------|-------|-------|
| 30 | 9 | 12 | 2.60 | 23.40 | 20.78 |
| 31 | 6 | 12 | 2.45 | 14.70 | 13.05 |

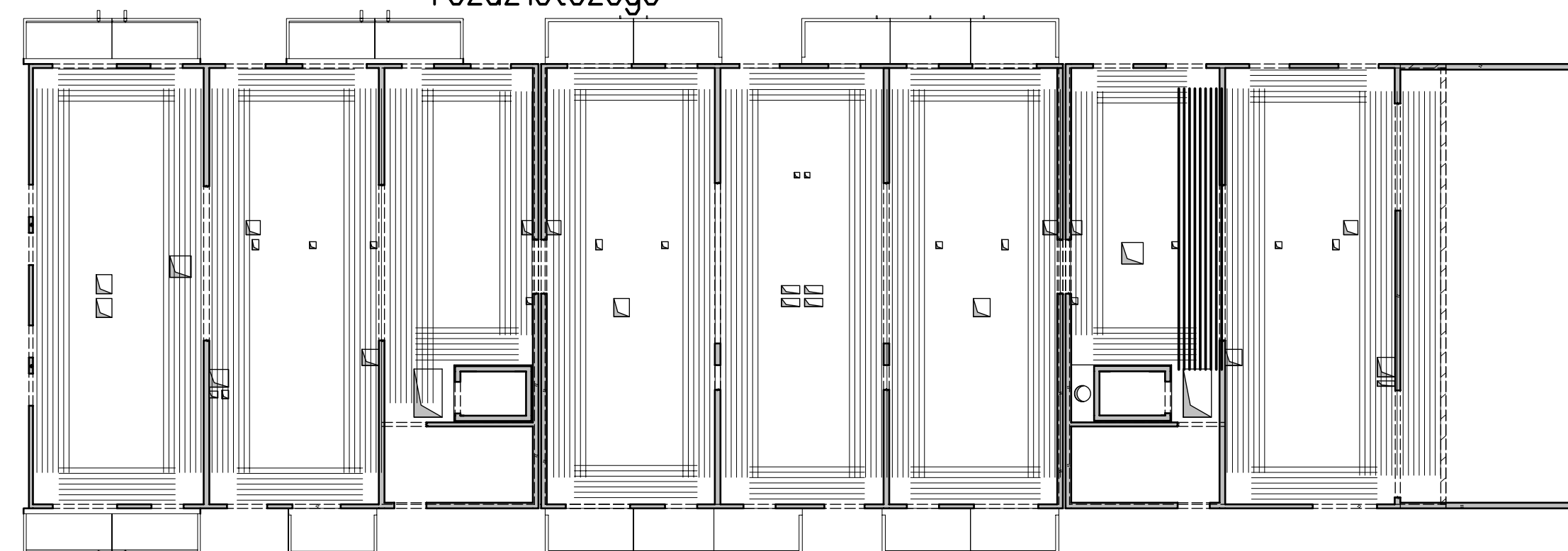
Masa catkowita [kg] : 4301.32

~~Lista prętów - kształty giecia - zbrojenie rozdzielcze #8/20cm~~

| Poz. | Szt. | Sr. | Długość pojed. [mm] | Długość pojed. [m] | Kształt giecia (nie w skali) | Długość catkowita [m] | Masa [kg] |
|------|------|-----|---------------------|--------------------|------------------------------|-----------------------|-----------|
| 100 | 1 | 8 | mb | 2450.00 | | 2450.00 | 971.46 |

Masa catkowita [kg] : 971.46

Schemat zbrojenia rozdzielczego



Strop nad 4 piętrem - budynek 10
 Zbrojenie górne
 Skala 1:75

Przyjęte obciążenia charakterystyczne:
 - obciążenia stałe - 2,0 kN/m²
 - obciążenia zmienne (dach) - 1,0 kN/m²
 - obciążenie śniegiem - 0,72 kN/m²

Legenda

- Podciąg żelbetowy
- Element nośny (ściana murywana)
- Element nośny (słup lub ściana żelbetowa)
- Ściany obciążające strop
- Krawędź w płycie filigran
- Kapinos w płycie filigran
- Elementy żelbetowe wyższych kondygnacji

DOMBUD Beton

Dombud Beton Sp. z o.o.
 ul. Budowlana 4
 41-100 Siemianowice Śląskie

PODPARCIE MONTAŻOWE W ROZSTAWIE 1,50m
 PODPORA SKRAJNA PRZY ŚCIANIE LUB PODCIĄGU MAX 0,30m

| OTULINA DÓŁ | BETON PŁYTY | GRUBOSC PŁYTY | KRAWIOWNICA |
|--------------|-------------|----------------|----------------------|
| 20mm | C30/37 | 5.0cm | TYP: T110-5/5/8 |
| OTULINA GÓRA | NABETON | GRUBOSC STROPU | KLASA EKSPLOZyj-DOB |
| 20mm | C30/37 | 18cm | XC1 |
| | | | KLASA EKSPLOZyj-GÓRA |
| | | | XC1 |

INWESTOR: DOMBUD S.A. STADIUM: P.W.

OBIEKT: Budynek mieszkalny wielorodzinny

MIEJSCOWOŚĆ: Chorzów

ULICA: Ludwika Bojarskiego

PROJEKT: Zbrojenie górne

STROP NAD: 4 piętrem

PROJEKTOWAŁ: mgr inż. Robert KUBIAK nr upr. 254/005/13

SPRAWDZIŁ: NR RYS. 29.04.2026

OPRACOWAŁ: CHB.10.L4zg